

브루나이 산업자원부 수산국

2014.7.14



비전

수산업으로 국가식량안보 달성



미션

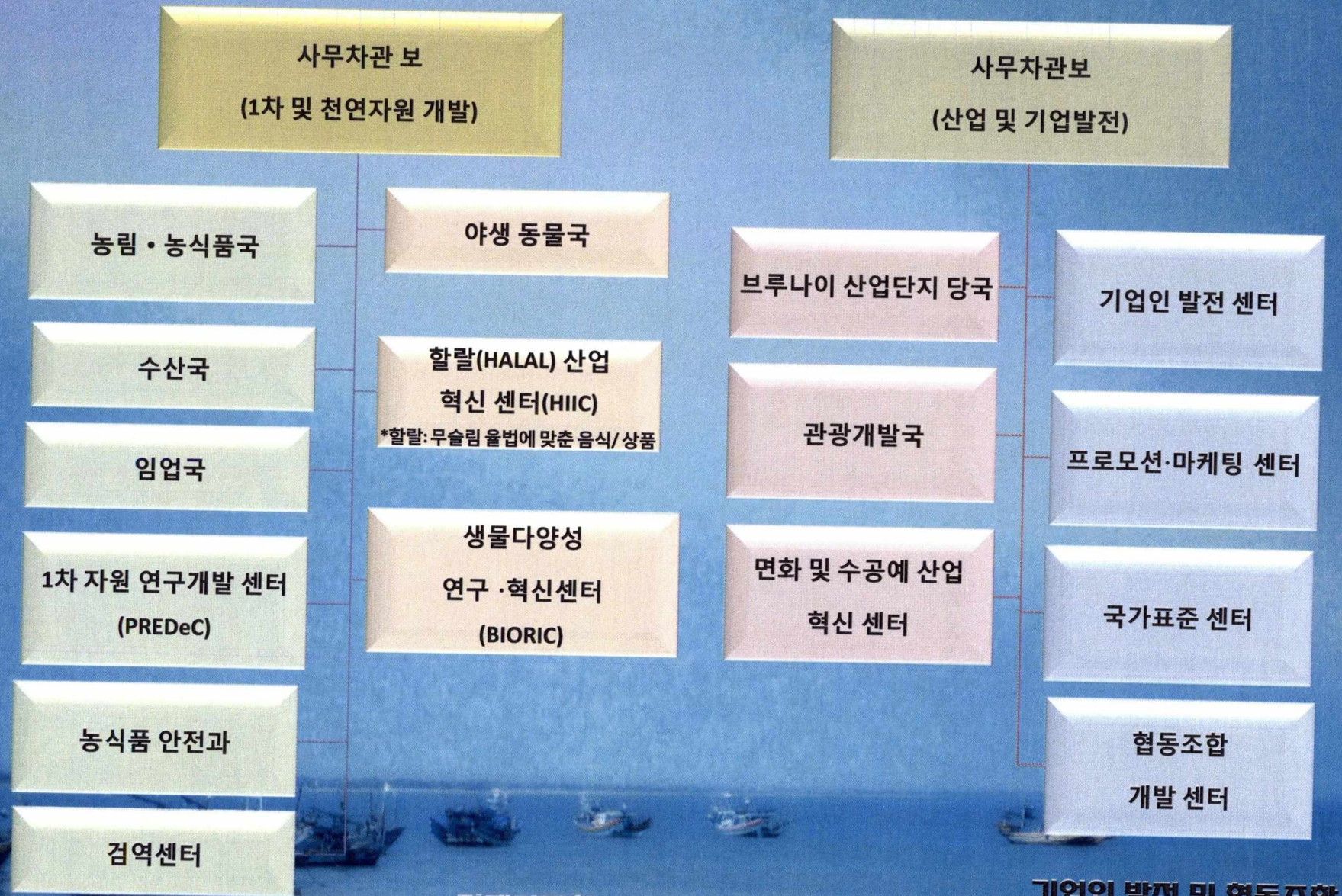
국가식량안보, 하부산업 발전 및
외국인직접투자(FDI)를 위해

수산물 생산 계획 및 자원의 어획관리를 통해

브루나이 다루살람 내

수산양식자원의 보존 및 지속가능성 조정

2014 식량안보 보고구조



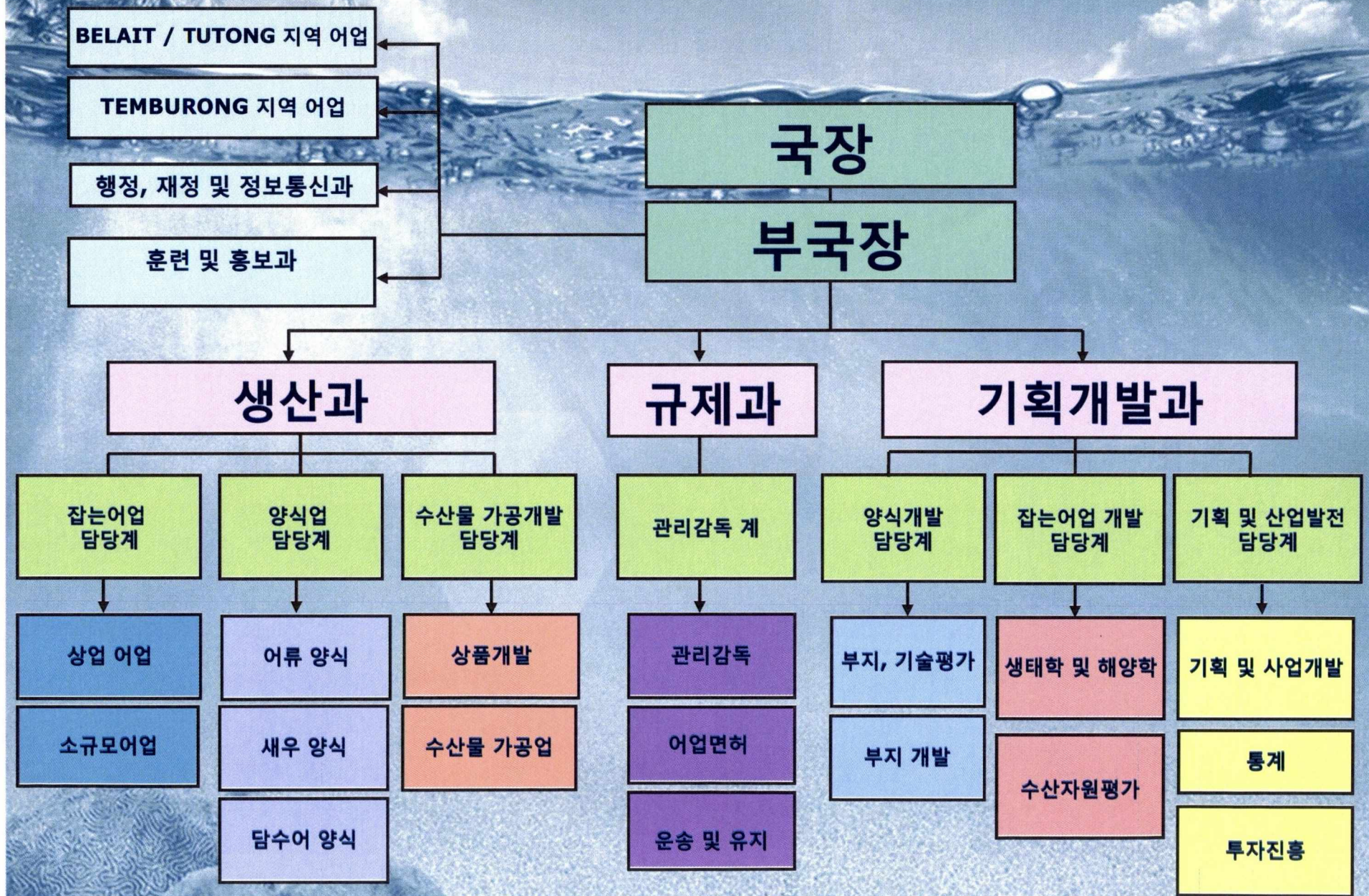
식량안보

경제다각화

사회경제

기업인 발전 및 협동조합

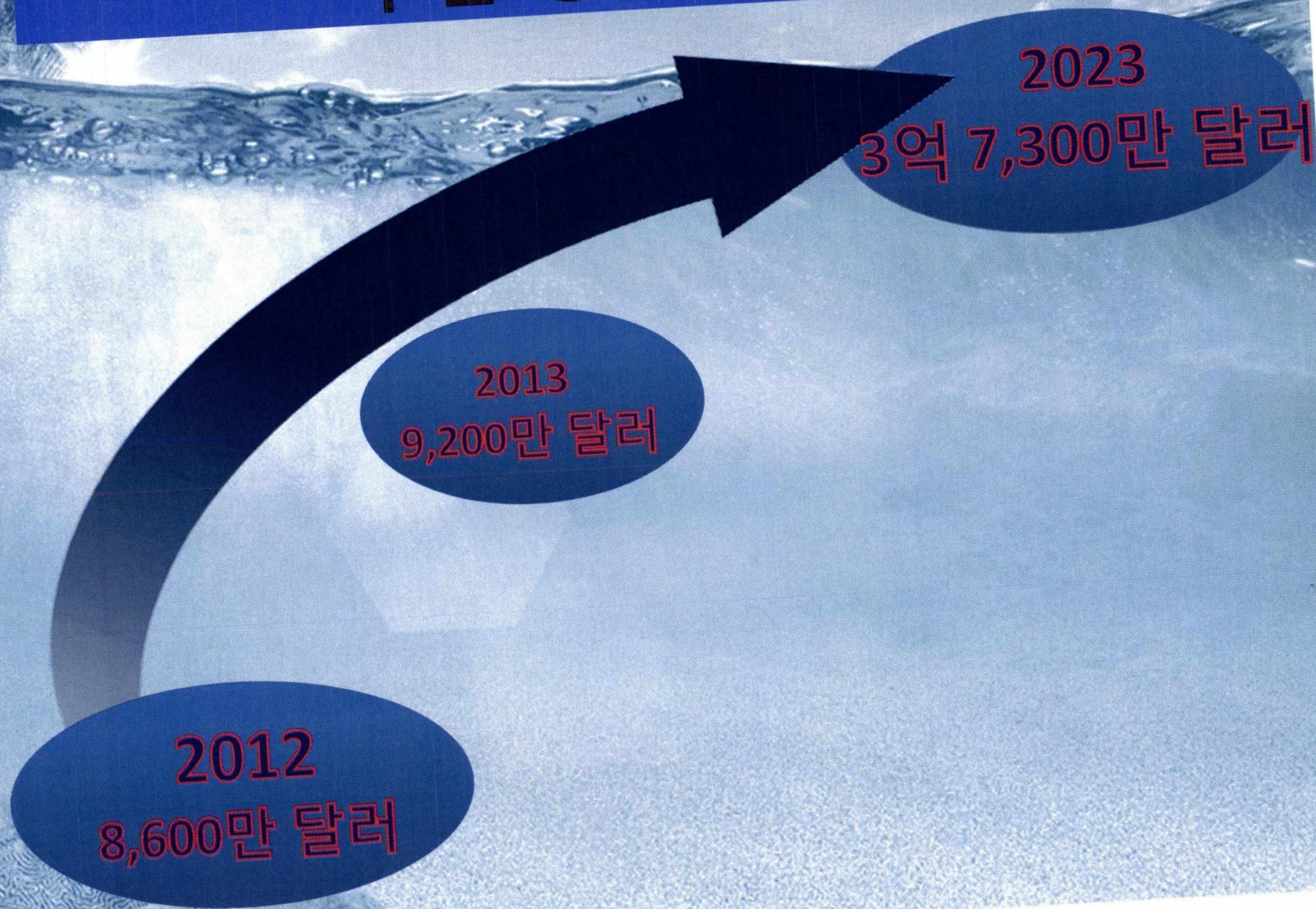
수산물 조직도



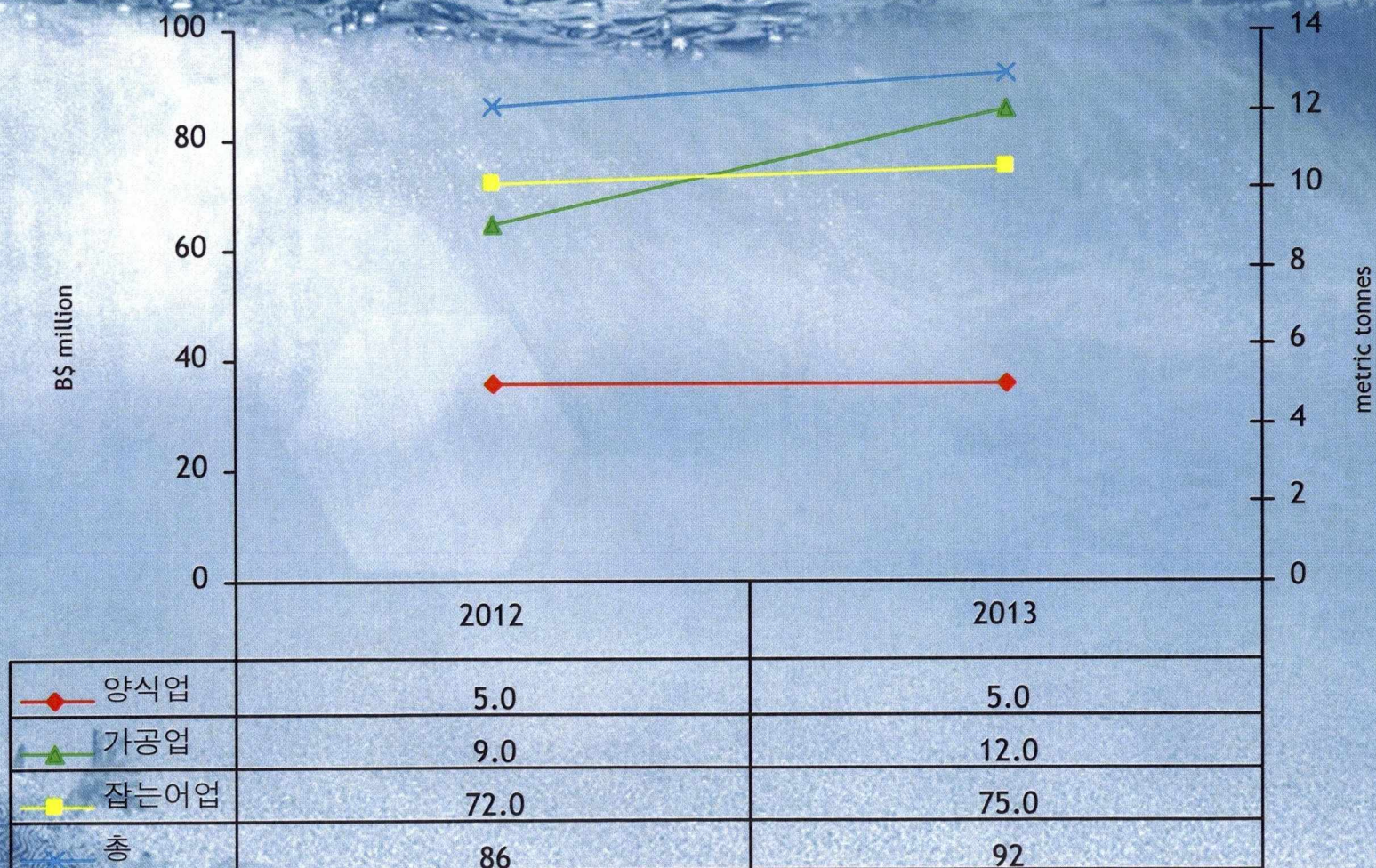
직원 수 (2008-2013년)

과별	2008	2009	2010	2011	2012	2013
I	2	2	4	3	1	1
II	26	25	23	22	13	13
III	44	42	40	45	31	32
IV	107	100	101	103	71	70
V	100	86	88	83	53	52
현장직원	5	14	12	18	10	11
총원	284	269	268	274	179	179

수산 총 생산액



GDP 대비 총 생산 2012 - 2013



An underwater photograph showing a clear blue ocean. In the upper left, a palm tree frond is visible above the water surface. Sunlight rays penetrate the water from the top left. In the bottom left, there are some rocks or coral. A solid blue horizontal banner is positioned in the center of the image.

2014 식량안보 프로그램

잡는 어업

남중국해

구역 4

- 참치 선망어업
- 참치 연승어업

Zone 1: 0~3 해리
Zone 2: 3~20 해리
Zone 3: 20~45 해리
Zone 4: 45~200 해리

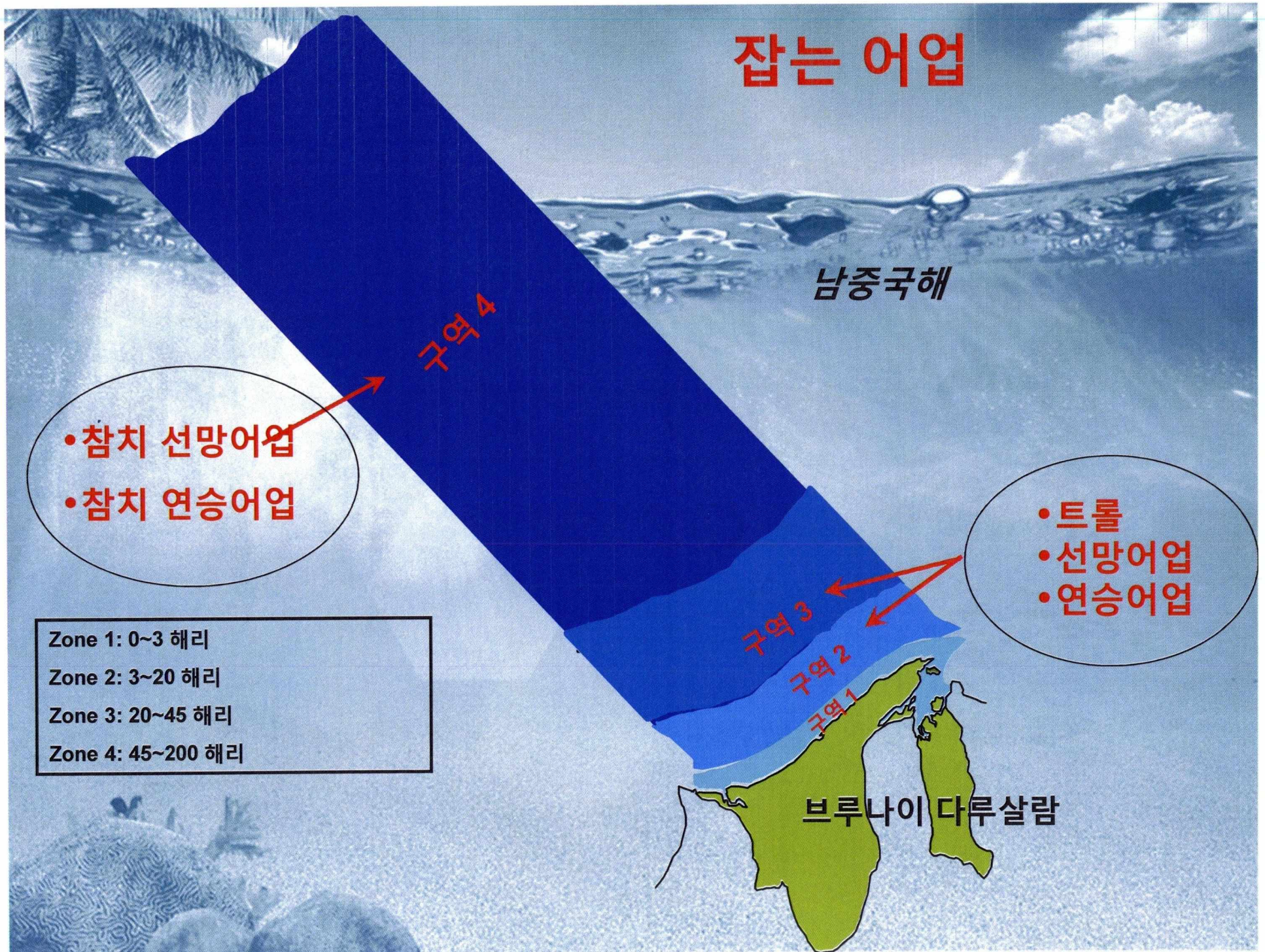
구역 3

구역 2

구역 1

- 트롤
- 선망어업
- 연승어업

브루나이 다루살람



구역별 구분

구역	거리 (해리)	선박 (HP)
구역1	0~3	소형선박
구역 2	3~20	트롤선 & 선망선: 180 - 350 HP 총톤수 < 60 메트릭 톤 통발 & 연승선: < 350 HP 총톤수 < 60 메트릭 톤
구역 3	20~45	트롤, 선망선, 통발, 연승선: 351-600 HP 총톤수 = 60.1-150 메트릭 톤
구역 4	45~200	참치 선망선 600 - 800 HP 총톤수 = 150.1 - 200 메트릭 톤 참치 연승선: > 601HP 총톤수 > 150 톤

어민 수(2013년)

	전일제	시간제
수	1,143	2,462
생산량 및 생산액	9,442 메트릭 톤, 6,300만 달러	

상업선 척수(2013)

선박 종류	척수	운영 중인 선박 척수
트롤	22	19
선망선	20	14
연승선 및 통발	18	5
참치 선망선	2	2
참치 연승선	2	0
총	64	40

총 생산량 및 생산액: 4,878 메트릭 톤, 1160 만 달러

양식업 부지

새우 양식장

Sg. Penyatang 새우 양식장(200 헥타르)

Kg. Keramut 새우 양식장(92 헥타르)

Sg. Paku 새우 양식장 (38 헥타르)

Pg. Sibabau Fasa I
(50 헥타르)

Pg. Sibabau Fasa II
(50 헥타르)

Untitled Placemark

Brunei

Image © 2009 TerraMetrics
Data SIO, NOAA, U.S. Navy, NGA, GEBCO
© 2009 Google
© 2009 Europa Technologies
Streaming 100%

Google™

Pointer 4°47'02.44" N 114°38'33.00" E elev 40 ft

Eye alt 82.50 mi

기존의 새우양식장

- 기존의 양식장 연못의 총 규모
: 230 헥타르
- 운영업체 수: 11
- 양식 대상 종:

청새우(*Litopenaeus stylirostris*)

홍다리 얼룩새우(*Penaeus monodon*)



가두리 양식 산업 부지



가두리 양식업

가두리 수: 3,167 개

운영업체 수: 46

양식 대상 종:

씨배스

틸라피아

농어

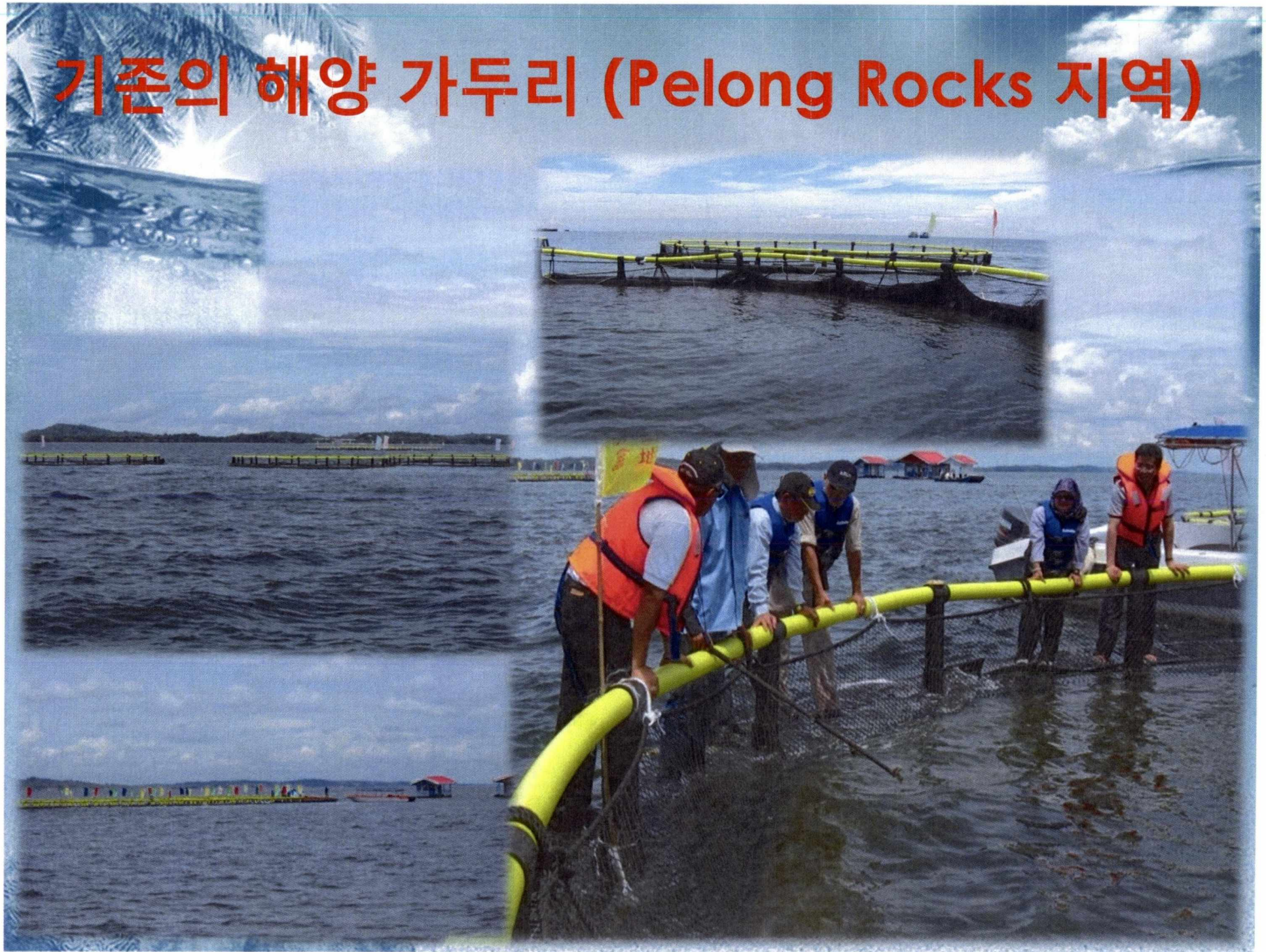
도미

전갱이

기존의 해안 가두리



기존의 해양 가두리 (Pelong Rocks 지역)



담수어 산업

총 면적: 6 헥타르
운영업체 수: 11

양식 대상 종: 틸라피아, 메기, 잉어 및 담수 새우



부화업

- 운영업체 수: 2
- 생산어종:
- 청새우 (*Litopenaeus stylirostris*)
큰입선농어 (*Lates calcarifer*)



수산물 가공

업체 수: 17

수산제품:
냉동어/새우
수산물 통조림
곱게 빻은 제품



소규모 생산업체: 70

수산제품:
생선/새우 크래커
건어물
새우 페이스트

(새우를 으깨어 반죽같이 만든 것)



수산업 투자 기회



투자 기회

잡는 어업
양식업

수산물 가공

- 참치 어업
- 새우양식
- 육상 양식 및 해안 가두리
- 수산제품



투자정보

- 수산국(DOF)은 현지 업체의 최소 지분을 30%으로 하여
합작사업을 진흥하고 있음. 30%는 재정투자를 받고, 현지 주식참여
용으로 이윤의 30%가 제공될 것임.
- 처음 진출하는 기업(pioneer industry)의 경우,
세금 감면 기간은 다음과 같음.

고정 자본 비용	면세 기간
500,000 - 250 만 달러	5 년
250만 달러 이상	8 년
연장	1회에 3년 하지만 총 11년을 초과할 수 없음

- 브루나이 다루살렘에서는 소득세 없음
- 브루나이 현지인에게 일자리 제공 해야 함.

참치 및 유사어종 어업 (구역 4: 45~200해리)



잡는 어업

남중국해

구역 4

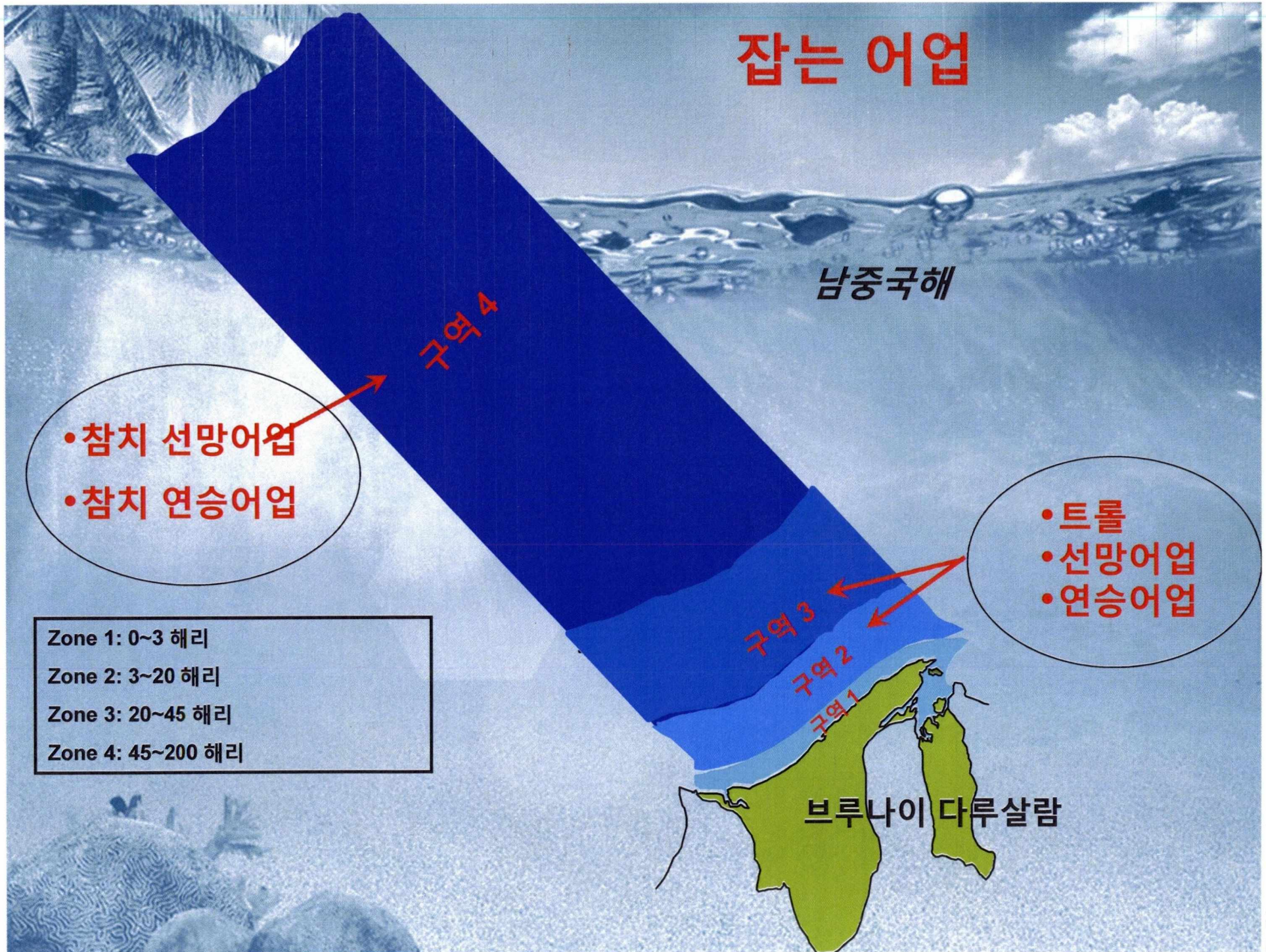
- 참치 선망어업
- 참치 연승어업

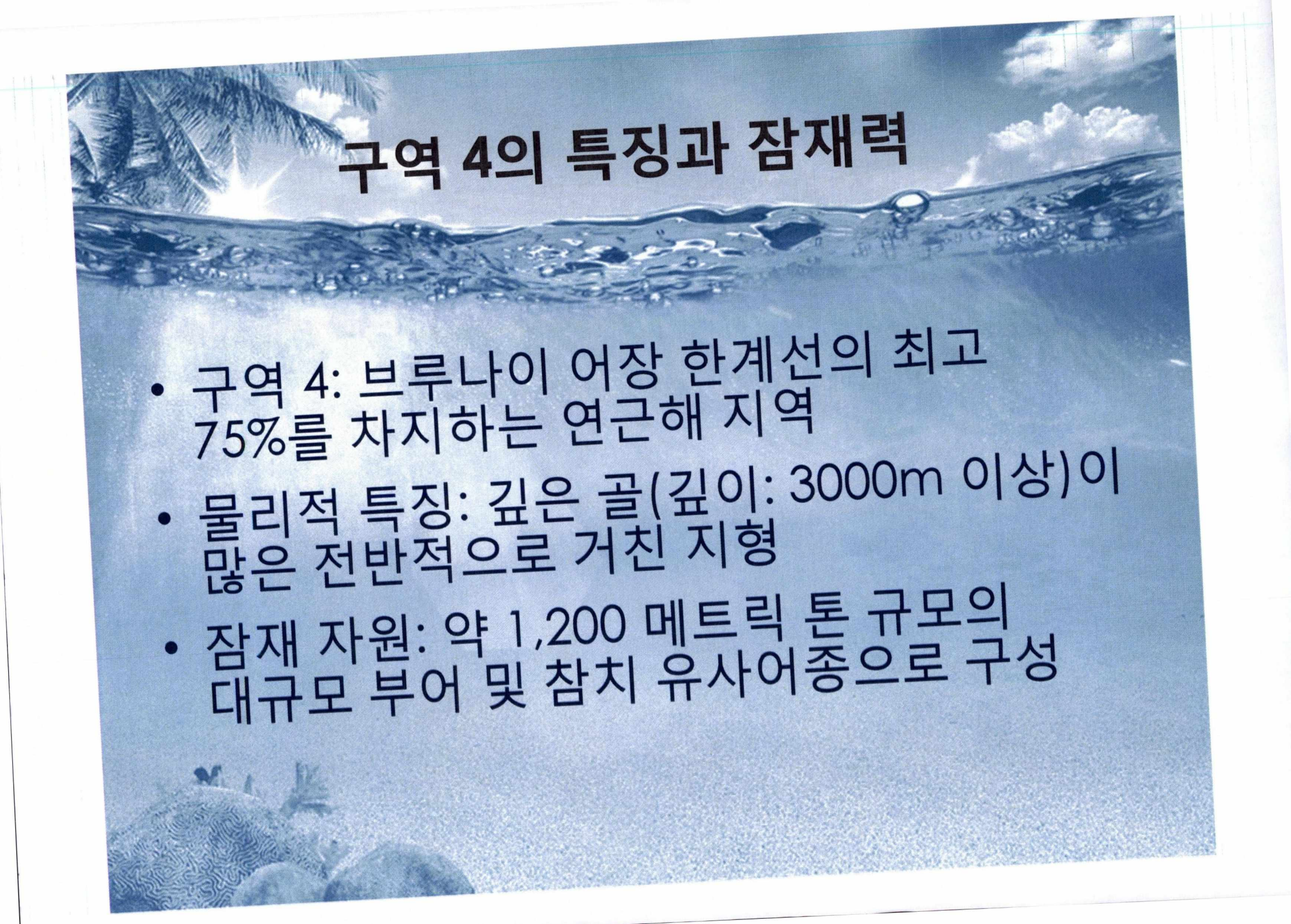
Zone 1: 0~3 해리
Zone 2: 3~20 해리
Zone 3: 20~45 해리
Zone 4: 45~200 해리

구역 3
구역 2
구역 1

- 트롤
- 선망어업
- 연승어업

브루나이 다루살람





구역 4의 특징과 잠재력

- 구역 4: 브루나이 어장 한계선의 최고 75%를 차지하는 연근해 지역
- 물리적 특징: 깊은 골(깊이: 3000m 이상)이 많은 전반적으로 거친 지형
- 잠재 자원: 약 1,200 메트릭 톤 규모의 대규모 부어 및 참치 유사어종으로 구성



- 원양어업은 브루나이 국가 경제에 잠재적인 기여를 하는 부분 중 하나임.

- 합작 환영

- 아낌없는 인센티브:
면세, 기본 인프라 및 기타 지원

구역 4 내의 잠재 해양 자원 및 기타 어종

TUNA SPECIES AND SPECIES ALIKE IN BRUNEI DARUSSALAM



Tuna mata besar (Bigeye tuna)

Thunnus obesus



Ikan tudak (Striped marlin)

Tetrapturus audax



Ikan tudak biru (Blue Marlin)

Makaira mazara



Tongkal (Skipjack)

Katsuwonus pelamis



Tuna sirip kuning (Yellowfin tuna)

Thunnus albacares



브루나이 다루살렘 내 선박, 기관, 어구에 필요한 규정 및 요건

어구	구역 4의 어구 사양 (45-200 해리)
선망선	어망: 최소 망목크기 3cm 최대 길이: 800 미터 선박: 어선, 운반선, 집어선
표층, 중층 쌍끌이 트롤	어망: 코드 및 망목크기: 5.08 mm~ 2인치
참치 연승선	낚시바늘: 최대 600-800 개 선박: 거리 4km
참치 선망선	어망: 최소 망목크기 7.62cm 최대 길이: 800 m
선박 및 기관 사양	선박 총톤수(GT):150 – 200 조타실 색깔: 빨강 기관: 600 – 800 마력

참치 어업 등록 순서

시작단계
수산국에
어업 면허(구역 4) 신청



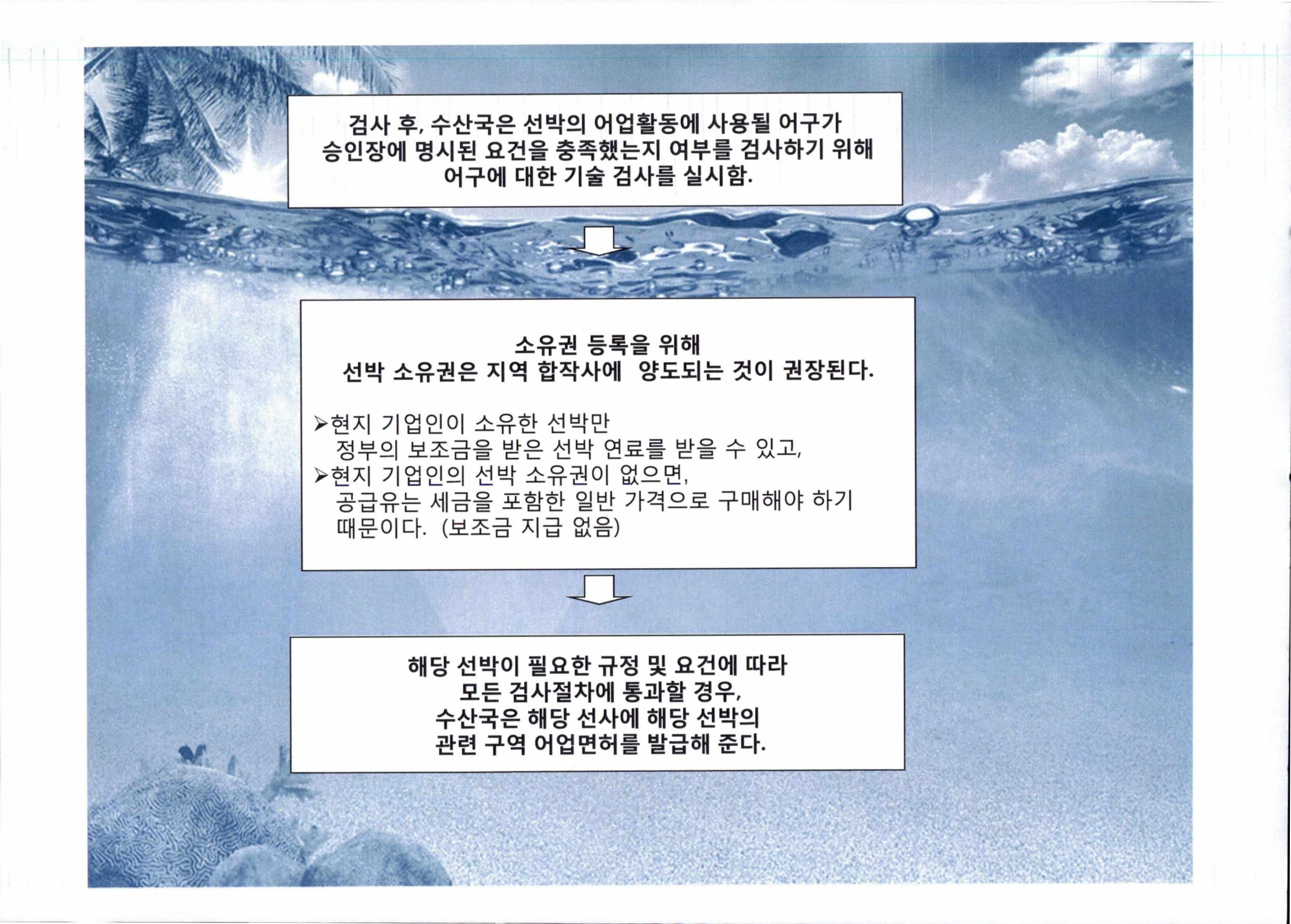
어업 승인장을 받으면,
외국어선을 브루나이 수역에 출어시키기 전
해양국의 허가를 우선 받아야 함.



허가를 받으면,
해당 선박은 해양국 담당자의 검사를 받을 수 있음.

➤ 해당선박의 사양이
구역 4에서 조업하기 위한 규정 및 요건을 충족했는지 여부를
판단하기 위해.





검사 후, 수산국은 선박의 어업활동에 사용될 어구가
승인장에 명시된 요건을 충족했는지 여부를 검사하기 위해
어구에 대한 기술 검사를 실시함.



소유권 등록을 위해
선박 소유권은 지역 합작사에 양도되는 것이 권장된다.

- 현지 기업인이 소유한 선박만
정부의 보조금을 받은 선박 연료를 받을 수 있고,
- 현지 기업인의 선박 소유권이 없으면,
공급유는 세금을 포함한 일반 가격으로 구매해야 하기
때문이다. (보조금 지급 없음)



해당 선박이 필요한 규정 및 요건에 따라
모든 검사절차에 통과할 경우,
수산국은 해당 선사에게 해당 선박의
관련 구역 어업면허를 발급해 준다.

양식
❖ 새우 양식
❖ 어류 양식



어류 양식 지역



위치: Sg. Paku, Telisai, Tutong

거리: 90 km (항구- 양식장 거리)

면적: 40 ha

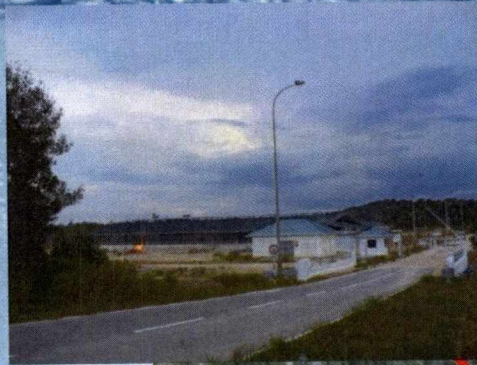
시설: 도로, 전기, 해수 배관

활동: 고부가 해수어 양식
또는 뱀장어 양식

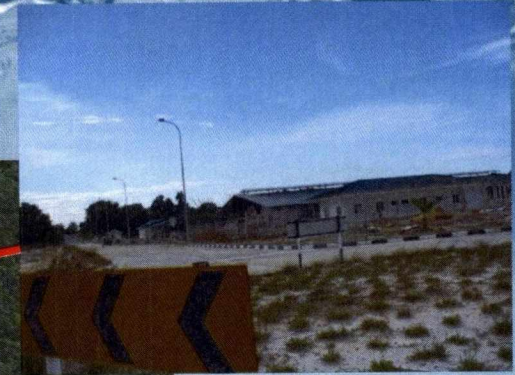
기술: 생태학적 재순환
양식시스템

현황: 1-9구역 보상금 지급 완료

기본적인 사회기반시설(인프라) 공급

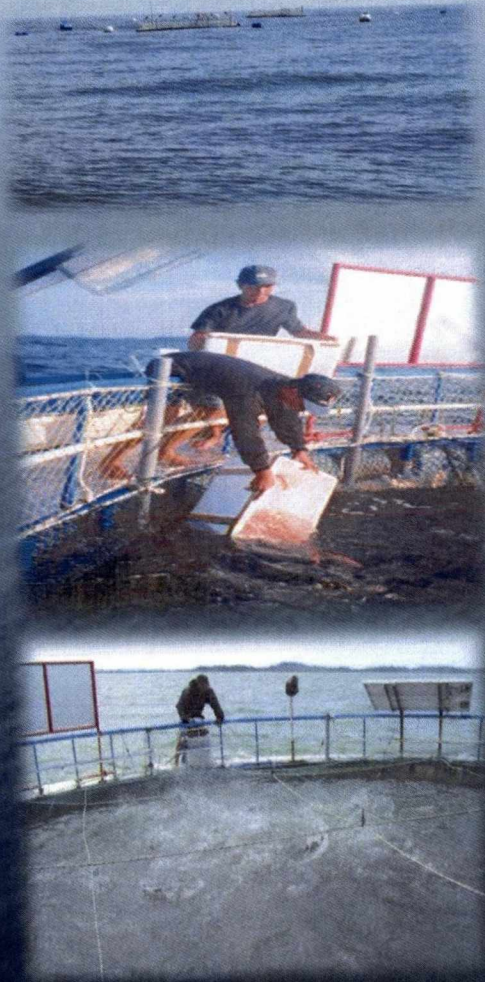
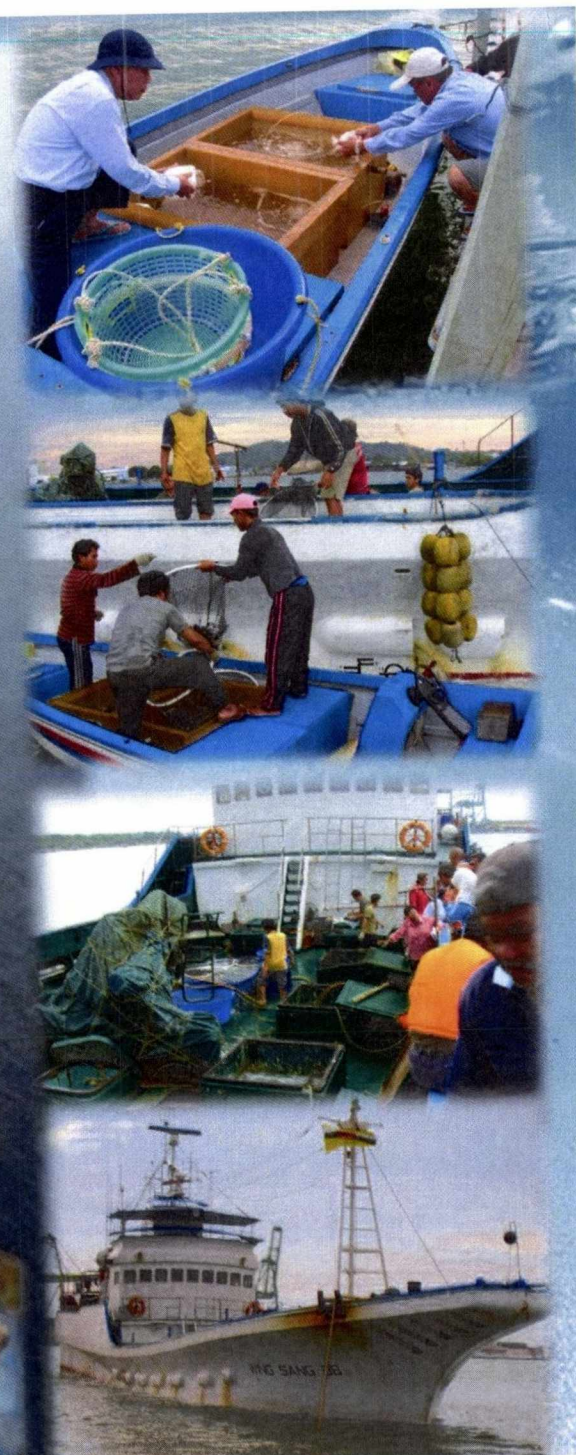


진입로,
전기-
해수
취수구



개발 가능한 연근해 가두리 양식장

펠롱 암반지역
(PELONG ROCKS)
(200 헥타르)



SOUTH CHINA SEA

연근해 어류 가두리 양식 산업장



넉키벨 (6,613 ha)

리틀데일 (4,025 ha)

펠롱 (2,000 ha)

빅토리아 (4,702 ha)

펠롱 (300 ha)

Chearnley Shoal - 4

Ampa Patch - 1

Nankivell Rock - 13

Amcotts Rock - 11

Cunningham Patch - 9

Porter Patch - 5

Victoria Patches - 6

Scout Patches - 7

Blunt Rock - 8

Brunei Patches - 10

Otterspool Rock - 12

Littledale Shoal - 14

Champion Shoal - 15

Colombo Shoal - 16

Rig Reefs - 18

Two Fathom - 19

Abana Rock - 21

Pelong Reef - 20

Pulau Pangit - 17

	펠롱 (Pelong)	리틀데일 (Littledale)	빅토리아 (Victoria)	넉키벨 (Nankivell)
면적 (ha)	300 ~ 2,000	4,025	4,702	6,613
수심 (m)	18 - 24	20 - 25	15 - 20	35 - 40
해안과의 거리(km)	5 - 7 (2.8 - 3.9 해리)	10 - 12 (5.6 - 11.2 해리)	5 (2.8 해리)	35 - 40 (19.6 - 22.4 해리)

범례

: 해양 가두리양식 산업장

PETUNJUK

Zon 1 (0 - 3 Nautika)

Sempadan Antarabangsa