



승인번호  
제 114048호

# 「2016년도 원양어업 통계조사」 단독기업체 결과



해양수산부

## 이용자를 위하여

1. 이 통계자료는 해양수산부로부터 원양어업 허가를 받은 어선과 이를 보유한 업체 중 2015년 생산실적이 있는 어선과 업체를 대상으로 작성 하였습니다.
2. 조사대상기간 생산실적이 있으나 도산, 휴·폐업한 업체 및 유예어선은 생산실적, 수출실적에는 포함하되 타항목에서는 제외하였습니다.
3. 결과표의 한 개 셀에 응답자 수가 2개 이하인 경우 조사대상의 개별정보 보호를 위해 결과표를 미제공하거나 마스킹(\*\*\*) 처리하여 제공하고 있습니다. (통계법 제31조 제2항, 제3항 및 제33조 제1항)
4. 2015년도 원양어업 통계조사(2014년 기준) 대비 업체 6개사, 어선 36척 감소하였으며, 선원 작성기준 변경, 제조원가-경비 내 감가상각비 분리, 국가별 수출표 추가 등 결과표 및 조사표가 일부 변경되었습니다.  
\* 자세한 사항은 4페이지 조사표 및 결과표 변경사항 참고
5. 모든 수치자료는 반올림된 값으로 세목의 합계와 총계가 일치하지 않을 수 있습니다.
6. 어선별 연간어로원가, 선원현황은 어선의 주업종 및 주요조업해역을 기준으로 작성하였습니다.
7. 통계표에 사용된 부호의 뜻은 다음과 같습니다.  
0 : 단위 미만(0포함)      ... : 해당 숫자 미상  
- : 해당 자료 없음
8. 이용자께서는 문의사항이 있으실 경우 한국원양산업협회 해외수산협력원 (044-868-7837)으로 연락주시기 바랍니다.

---

# 목 차

---

<b>결과 요약 .....</b>	<b>i</b>
1. 결과 요약 .....	ii
2. 업체 현황 .....	iii
3. 종사자 현황 .....	iv
4. 생산 현황 .....	v
5. 수출 현황 .....	vi
6. 재무상태표 .....	vii
7. 손익계산서 .....	vii
8. 성장성 .....	viii
9. 수익성 .....	ix
10. 안정성 .....	x
<b>조사 개요 .....</b>	<b>1</b>
<b>조사 결과 .....</b>	<b>7</b>
1. 종사자 수 .....	8
2. 종사자 연간 급여액 .....	10
3. 생산 실적 .....	12
4. 수출 실적 .....	33
5. 재무상태표 .....	42
6. 손익계산서 .....	51
7. 제조원가명세서 .....	60
8. 손익의 관계비율 .....	65
9. 자산·자본의 관계비율 .....	70
10. 자산·자본의 회전을 .....	75
11. 생산성지표 .....	78
12. 연간어로원가 .....	81
13. 선원현황 .....	83

# 표 목 차

[표 1-1] 종사자 수 (전체) .....	8
[표 1-2] 종사자 수 (상세) .....	8
[표 1-3] 종사자 수 - 선원 (전체) .....	9
[표 1-4] 종사자 수 - 선원 (상세) .....	9
[표 1-5] 종사자 연간 급여액 (전체) .....	10
[표 1-6] 종사자 연간 급여액 (상세) .....	10
[표 1-7] 종사자 연간 급여액 - 선원 (전체) .....	11
[표 1-8] 종사자 연간 급여액 - 선원 (상세) .....	11
[표 1-9] 생산실적 .....	12
[표 1-10] 품목별 생산실적 - 부분합계 .....	13
[표 1-11] 품목별 생산실적 - 가오리류, 가자미류, 갈치, 고등어 .....	14
[표 1-12] 품목별 생산실적 - 꽁치, 넙치류, 능성어, 다금바리 .....	15
[표 1-13] 품목별 생산실적 - 가다랑어, 날개다랑어, 남방다랑어, 눈다랑어 .....	16
[표 1-14] 품목별 생산실적 - 농어류, 참다랑어, 황다랑어, 기타다랑어 .....	17
[표 1-15] 품목별 생산실적 - 달고기, 대구, 민대구, 붉은대구 .....	18
[표 1-16] 품목별 생산실적 - 은대구, 기타대구, 도미류, 갈돔 .....	19
[표 1-17] 품목별 생산실적 - 금눈돔, 물릉돔, 셋돔, 통돔 .....	20
[표 1-18] 품목별 생산실적 - 하스돔, 기타돔, 명태, 메로(이빨고기) .....	21
[표 1-19] 품목별 생산실적 - 물치다래, 민어류, 꼬리민태, 새꼬리민태 .....	22
[표 1-20] 품목별 생산실적 - 붉은메기, 방어류, 복어류, 볼락류 .....	23
[표 1-21] 품목별 생산실적 - 봉장어류, 삼치류, 줄삼치, 통치(은삼치) .....	24
[표 1-22] 품목별 생산실적 - 홍삼치, 상어류, 녹새치, 돛새치 .....	25
[표 1-23] 품목별 생산실적 - 백새치, 청새치, 황새치, 흑새치 .....	26
[표 1-24] 품목별 생산실적 - 기타새치, 서대류, 성대류, 임연수어 .....	27
[표 1-25] 품목별 생산실적 - 적어, 정어리, 전갱이류, 조기류 .....	28
[표 1-26] 품목별 생산실적 - 청어, 측수류, 홍어, 기타어류 .....	29
[표 1-27] 품목별 생산실적 - 갑오징어, 문어류, 오징어류 .....	30
[표 1-28] 품목별 생산실적 - 한치류, 기타연체동물, 게류 .....	31
[표 1-29] 품목별 생산실적 - 남빙양새우, 기타새우, 기타갑각류 .....	32
[표 1-30] 수출실적 .....	33
[표 1-31] 품목별 수출실적 .....	34
[표 1-32] 국가별 수출실적 - 기니, 노르웨이, 뉴질랜드 .....	35

[표 1-33] 국가별 수출실적 - 대만, 라이베리아, 미국 .....	36
[표 1-34] 국가별 수출실적 - 베트남, 사모아, 스페인 .....	37
[표 1-35] 국가별 수출실적 - 에콰도르, 이탈리아, 일본 .....	38
[표 1-36] 국가별 수출실적 - 중국, 카메룬, 캐나다 .....	39
[표 1-37] 국가별 수출실적 - 키리바시, 태국, 파푸아뉴기니 .....	40
[표 1-38] 국가별 수출실적 - 프랑스, 필리핀, 기타 .....	41
[표 1-39] 재무상태표 - 전체 .....	42
[표 1-40] 재무상태표 - 산업분류별(원양어업) .....	43
[표 1-41] 재무상태표 - 산업분류별(기타) .....	44
[표 1-42] 재무상태표 - 조직규모별(중견기업) .....	45
[표 1-43] 재무상태표 - 조직규모별(중소기업) .....	46
[표 1-44] 재무상태표 - 어선규모별(1척 보유) .....	47
[표 1-45] 재무상태표 - 어선규모별(2~5척 보유) .....	48
[표 1-46] 재무상태표 - 어선규모별(6~9척 보유) .....	49
[표 1-47] 재무상태표 - 어선규모별(10척 이상 보유) .....	50
[표 1-48] 손익계산서 - 전체 .....	51
[표 1-49] 손익계산서 - 산업분류별(원양어업) .....	52
[표 1-50] 손익계산서 - 산업분류별(기타) .....	53
[표 1-51] 손익계산서 - 조직규모별(중견기업) .....	54
[표 1-52] 손익계산서 - 조직규모별(중소기업) .....	55
[표 1-53] 손익계산서 - 어선규모별(1척 보유) .....	56
[표 1-54] 손익계산서 - 어선규모별(2~5척 보유) .....	57
[표 1-55] 손익계산서 - 어선규모별(6~9척 보유) .....	58
[표 1-56] 손익계산서 - 어선규모별(10척 이상 보유) .....	59
[표 1-57] 제조원가명세서 - 전체 .....	60
[표 1-58] 제조원가명세서 - 산업분류별(원양어업) .....	61
[표 1-59] 제조원가명세서 - 산업분류별(기타) .....	61
[표 1-60] 제조원가명세서 - 조직규모별(중견기업) .....	62
[표 1-61] 제조원가명세서 - 조직규모별(중소기업) .....	62
[표 1-62] 제조원가명세서 - 어선규모별(1척 보유) .....	63
[표 1-63] 제조원가명세서 - 어선규모별(2~5척 보유) .....	63
[표 1-64] 제조원가명세서 - 어선규모별(6~9척 보유) .....	64
[표 1-65] 제조원가명세서 - 어선규모별(10척 이상 보유) .....	64
[표 1-66] 손익의 관계비율 - 전체 .....	65
[표 1-67] 손익의 관계비율 - 산업분류별(원양어업) .....	66
[표 1-68] 손익의 관계비율 - 산업분류별(기타) .....	66
[표 1-69] 손익의 관계비율 - 조직규모별(중견기업) .....	67
[표 1-70] 손익의 관계비율 - 조직규모별(중소기업) .....	67
[표 1-71] 손익의 관계비율 - 어선규모별(1척 보유) .....	68

[표 1-72] 손익의 관계비율 - 어선규모별(2~5척 보유) .....	68
[표 1-73] 손익의 관계비율 - 어선규모별(6~9척 보유) .....	69
[표 1-74] 손익의 관계비율 - 어선규모별(10척 이상 보유) .....	69
[표 1-75] 자산·자본의 관계비율 - 전체 .....	70
[표 1-76] 자산·자본의 관계비율 - 산업분류별(원양어업) .....	71
[표 1-77] 자산·자본의 관계비율 - 산업분류별(기타) .....	71
[표 1-78] 자산·자본의 관계비율 - 조직규모별(중견기업) .....	72
[표 1-79] 자산·자본의 관계비율 - 조직규모별(중소기업) .....	72
[표 1-80] 자산·자본의 관계비율 - 어선규모별(1척 보유) .....	73
[표 1-81] 자산·자본의 관계비율 - 어선규모별(2~5척 보유) .....	73
[표 1-82] 자산·자본의 관계비율 - 어선규모별(6~9척 보유) .....	74
[표 1-83] 자산·자본의 관계비율 - 어선규모별(10척 이상 보유) .....	74
[표 1-84] 자산·자본의 회전율 - 전체 .....	75
[표 1-85] 자산·자본의 회전율 - 산업분류별(원양어업) .....	75
[표 1-86] 자산·자본의 회전율 - 산업분류별(기타) .....	75
[표 1-87] 자산·자본의 회전율 - 조직규모별(중견기업) .....	76
[표 1-88] 자산·자본의 회전율 - 조직규모별(중소기업) .....	76
[표 1-89] 자산·자본의 회전율 - 어선규모별(1척 보유) .....	76
[표 1-90] 자산·자본의 회전율 - 어선규모별(2~5척 보유) .....	77
[표 1-91] 자산·자본의 회전율 - 어선규모별(6~9척 보유) .....	77
[표 1-92] 자산·자본의 회전율 - 어선규모별(10척 이상 보유) .....	77
[표 1-93] 생산성 - 전체 .....	78
[표 1-94] 생산성 - 산업분류별(원양어업) .....	78
[표 1-95] 생산성 - 산업분류별(기타) .....	78
[표 1-96] 생산성 - 조직규모별(중견기업) .....	79
[표 1-97] 생산성 - 조직규모별(중소기업) .....	79
[표 1-98] 생산성 - 어선규모별(1척 보유) .....	79
[표 1-99] 생산성 - 어선규모별(2~5척 보유) .....	80
[표 1-100] 생산성 - 어선규모별(6~9척 보유) .....	80
[표 1-101] 생산성 - 어선규모별(10척 이상 보유) .....	80
[표 1-102] 연간어로원가 - 출어비 .....	81
[표 1-103] 연간어로원가 - 임금 및 관리비 .....	82
[표 1-104] 선원현황 - 승선원 수 (전체) .....	83
[표 1-105] 선원현황 - 승선원 수 (상세) .....	84
[표 1-106] 선원현황 - 평균 월 임금 (총괄) .....	85
[표 1-107] 선원현황 - 평균 월 임금 (상세) ① .....	86
[표 1-108] 선원현황 - 평균 월 임금 (상세) ② .....	87

# 결 과 요 약

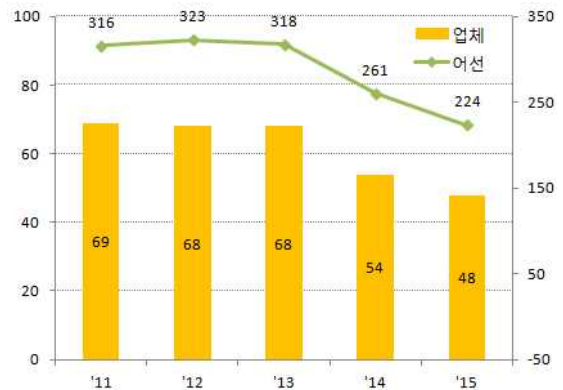
1. 결과 요약
2. 업체 현황
2. 종사자 현황
3. 생산 현황
4. 수출 현황
5. 재무 상태 표
6. 손익 계산서
7. 성장성
9. 수익성
10. 안정성

## 1 결과 요약

- **(대상)** 원양어업 허가선박 및 그 보유 단독기업체 중 생산실적이 있으나 휴·폐업, 미조업 업체 및 유예, 미조업, 휴업어선은 조사대상에서 제외, 48개사 224척 어선을 대상으로 전수조사 실시
- **(업체 현황)** IUU어업 대응을 위해 인도네시아, 서부아프리카수역 선사 및 보유선박 감척, 경쟁력 저하에 따라 대서양수역 등 참치연승 선박 일부 감소로 선사 및 선박 감소
  - \* (선사) -11.1%(54 → 48개사), (선박) -14.2%(261 → 224척)
- **(종사자 현황)** 일부 폐업 및 감척에 따라 선원수 7.4%, 종사자 5.6% 감소
  - \* (종사자수) 중견기업 -5.3%, 중소기업 -6.2%, (선원수) 중견기업 -8%, 중소기업 -6.6%
- **(생산 현황)** 생산수단 감소(감척)등 어획저조(특히, 기타트롤어류, 명태, 꽁치)로 생산량 13.6% 감소, 생산금액은 참치(54%비중), 오징어(26%비중)의 생산증가에 따른 어가하락으로 19.7% 감소
- **(수출 현황)** 수출량 2.9% 감소, 생산·수출비중이 높은 참치, 오징어의 어가하락으로 수출금액 25% 감소
- **(재무상태표)** 중견기업의 자산/부채/자본은 증가한 반면, 중소기업은 6개사 휴·폐업, 미조업 등으로 인해 감소
- **(손익계산서)** 중견기업의 손익분석 영향(전체 매출액의 82.8% 차지)으로 매출액 1.0%, 당기순손익 170.8% 증가하였으나, 영업손익은 89.6% 감소
- **(성장성)** 중견기업의 영향으로 전체기업체의 매출액 및 총자산은 증가, 유형자산은 감소하였으나, 중소기업은 모두 지속적으로 감소
- **(수익성)** 전체 기업체의 자기자본순이익률 및 매출액순이익률은 상승(자기자본, 매출액대비 당기순이익 증가)하였으나, 매출액영업이익률은 하락(영업효율성 저하)
- **(안정성)** 전체기업의 부채비율 및 차입금의존도는 증가하였으나, 중소기업의 부채비율 및 차입금의존도는 모두 하락

## 2 업체현황

- 원양어업 단독기업체는 '14년 대비 11.1%(54개사 → 48개사) 감소하였으며 전체 어선 수는 14.2%(261척 → 224척) 감소
- 중견기업은 9개사 유지, 어선 수는 20척(13.2%) 감소하였으며, 중소기업은 6개사(13.3%) 감소, 어선 수는 17척(15.6%) 감소



- \* 원양어업 통계조사는 '15.1.1~12.31 내 실조업 선박을 기준으로 하여 어선수는 224척 ('15년말 기준 허가 보유 218척, 허가 만료 4척, 매각 2척), 해당 업체수는 48개사
- \* 원양산업 통계연보는 '15년말 원양어업 허가(유예·휴업 포함)를 보유한 선박을 기준으로 하여 어선수는 289척(조업 218척, 유예 64척, 휴업 2척, 계류 5척), 해당 업체수는 67개사

	업체 수			어선 수		
	'14년	'15년	증가율	'14년	'15년	증가율
단독기업체	54	48	-11.1%	261	224	-14.2%
중견기업	9	9	-	152	132	-13.2%
중소기업	45	39	-13.3%	109	92	-15.6%

- 가장 많은 어선이 조업하고 있는 해구는 태평양 중서부(71해구)로 전체 224척 중 80척(35.7%) 조업
- 대서양 서남부(41해구)는 두 번째로 많은 45척(20.1%)의 어선이 조업



### 3 종사자현황

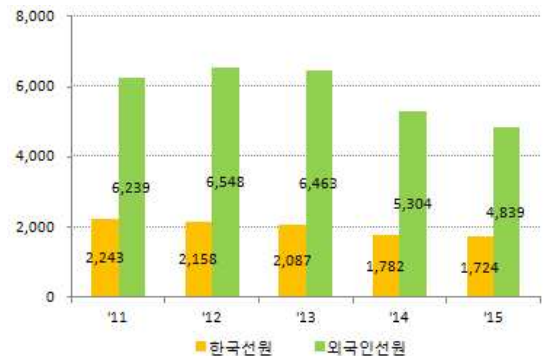
□ 경영악화로 인한 폐업(6개 업체) 및 사업축소에 따라 중견기업 9개사의 종사자 수는 '14년 7,624명에서 '15년 7,223명으로 5.3%, 중소기업의 종사자 수는 '14년 3,740명에서 '15년 3,509명으로 6.2% 감소



(단위: 명)

	합계			상용근로자수			임시 및 일용근로자		
	'14년	'15년	증가율	'14년	'15년	증가율	'14년	'15년	증가율
단독기업체	11,364	10,732	-5.6%	10,973	10,232	-6.8%	391	500	27.8%
중견기업	7,624	7,223	-5.3%	7,282	6,779	-6.9%	342	444	29.8%
중소기업	3,740	3,509	-6.2%	3,691	3,453	-6.4%	49	56	14.3%

○ 경영악화에 따른 폐업업체 증가, 조업 척수 감소 등으로 인해 '15년 원양 어업 전체 선원 수는 '14년 대비 7.4% 감소



(단위: 명)

	합계			한국인선원			외국인선원		
	'14년	'15년	증가율	'14년	'15년	증가율	'14년	'15년	증가율
단독기업체	7,086	6,563	-7.4%	1,782	1,724	-3.3%	5,304	4,839	-8.8%
중견기업	3,808	3,502	-8.0%	1,090	1,052	-3.5%	2,718	2,450	-9.9%
중소기업	3,278	3,061	-6.6%	692	672	-2.9%	2,586	2,389	-7.6%

#### 4 생산현황

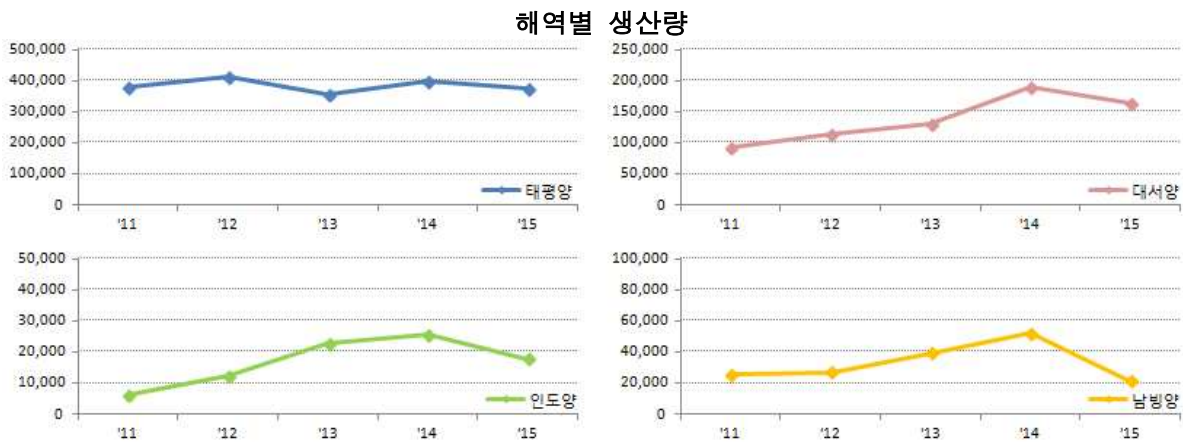
□ 원양어업 전체 생산량은 '14년 대비 13.6%, 생산금액은 19.7% 감소

- 상반기 엘리뇨의 영향으로 다랑어 생산량 증가, 대서양 공해 어장 호조로 오징어 생산량 증가하였으나, 하반기 국제소비 감소, 어가 하락, 자원 감소, 조업척수 감소 등으로 인해 생산량 및 생산금액이 감소



(단위: M/T, 백만원)

	생산량			생산금액		
	'14년	'15년	증가율	'14년	'15년	증가율
전체	669,140	578,137	-13.6%	1,275,226	1,023,738	-19.7%
가다랑어	229,588	238,732	4.0%	329,163	307,000	-6.7%
황다랑어	63,970	52,940	-17.2%	163,065	115,484	-29.2%
눈다랑어	22,889	22,398	-2.1%	134,939	123,234	-8.7%
명태	31,624	20,012	-36.7%	49,479	33,661	-32.0%
남빙양새우	51,889	20,264	-60.9%	65,895	22,541	-65.8%
오징어	167,023	150,835	-9.7%	254,684	183,304	-28.0%
기타	102,157	72,956	-28.6%	278,001	238,511	-14.2%



(단위: M/T, 백만원)

	생산량			생산금액		
	'14년	'15년	증가율	'14년	'15년	증가율
전체	669,140	578,137	-13.6%	1,275,226	1,023,738	-19.7%
태평양	399,869	375,024	-6.2%	804,765	679,432	-15.6%
대서양	191,154	164,214	-14.1%	331,849	261,907	-21.1%
인도양	25,701	17,718	-31.1%	61,021	39,598	-35.1%
남빙양	52,416	21,181	-59.6%	77,591	42,800	-44.8%

## 5 수출현황

□ 원양어업 전체 수출량은 '14년 대비 2.9%, 수출금액은 25.0% 감소

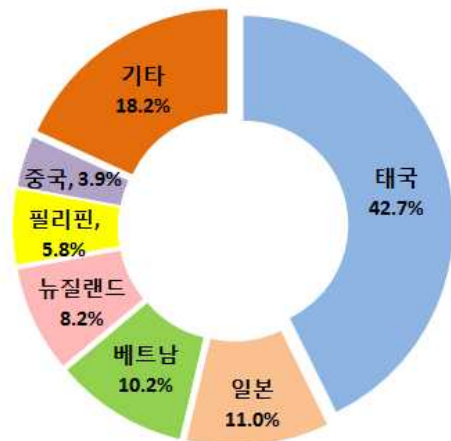
- 가다랑어, 오징어를 제외한 대부분 어종의 수출량이 감소하였으며, 어가 하락으로 인해 수출금액(25%) 감소



(단위: M/T, 백만원)

	수출량			수출금액		
	'14년	'15년	증가율	'14년	'15년	증가율
전체	267,297	259,596	-2.9%	573,656	430,352	-25.0%
가다랑어	116,995	148,473	26.9%	138,004	135,302	-2.0%
황다랑어	39,672	28,552	-28.0%	97,702	48,798	-50.1%
눈다랑어	9,285	6,630	-28.6%	57,099	26,546	-53.5%
오징어	15,187	16,800	10.6%	25,427	21,784	-14.3%
새꼬리민태	7,336	7,242	-1.3%	16,063	12,527	-22.0%
전갱이	7,575	6,948	-8.3%	8,041	4,871	-39.4%

□ 전체 수출량 중 태국은 110,809톤(42.7%)으로 1위 수출국가이며, 주요 수출품목은 가다랑어, 황다랑어, 눈다랑어임

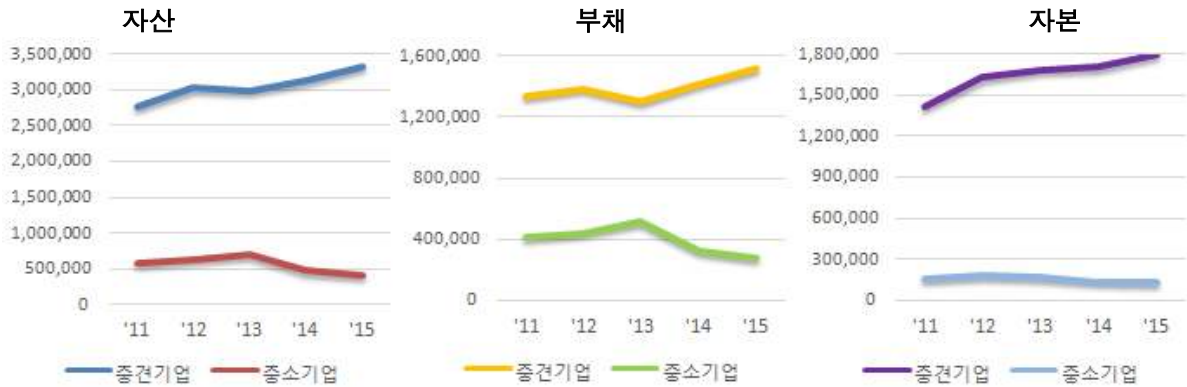


(단위: M/T, 백만원)

수출국	수출량	수출금액	주요어종
태국	110,809(42.7%)	103,191(24.0%)	가다랑어, 황다랑어, 눈다랑어
일본	28,528(11.0%)	122,224(28.4%)	눈다랑어, 황다랑어, 다랑어 냉동피레트
베트남	26,526(10.2%)	33,393(7.8%)	가다랑어, 황다랑어, 오징어
뉴질랜드	21,269(8.2%)	46,053(10.7%)	새꼬리민태, 오징어, 기타돔, 민대구
필리핀	15,089(5.8%)	15,463(3.6%)	가다랑어, 황다랑어, 눈다랑어
중국	10,206(3.9%)	10,137(2.4%)	가다랑어, 오징어, 새꼬리민태
기타	47,169(18.2%)	99,891(23.2%)	

## 6 재무상태표

□ 원양어업 중견기업의 자산은 '14년 대비 6.3% 증가하였으나, 중소기업은 12.7% 감소



(단위: 백만원)

	자산			부채			자본		
	'14년	'15년	증가율	'14년	'15년	증가율	'14년	'15년	증가율
단독기업체	3,588,246	3,725,093	3.8%	1,744,069	1,795,963	3.0%	1,844,178	1,929,130	4.6%
중견기업	3,121,987	3,317,888	6.3%	1,418,137	1,521,323	7.3%	1,703,850	1,796,565	5.4%
중소기업	466,259	407,205	-12.7%	325,932	274,639	-15.7%	140,328	132,566	-5.5%

## 7 손익계산서

□ 원양어업 단독기업체의 매출액 및 당기순이익은 1.0%, 170.8% 증가하였으나, 영업손익은 89.6% 감소



(단위: 백만원)

	매출액			영업손익			당기순이익		
	'14년	'15년	증가율	'14년	'15년	증가율	'14년	'15년	증가율
단독기업체	3,208,727	3,241,552	1.0%	22,817	2,367	-89.6%	25,760	69,760	170.8%
중견기업	2,606,635	2,683,659	3.0%	19,402	-9,623	-149.6%	15,135	65,532	333.0%
중소기업	602,092	557,894	-7.3%	3,415	11,990	251.1%	10,625	4,227	-60.2%

## 8 성장성

- '15년 원양어업 전체 기업체의 매출액 및 총자산은 증가하였으나, 유형 자산은 감소
  - '15년 중견기업의 매출액 및 총자산은 증가, 유형자산은 감소하였으며, 중소기업은 모두 전년보다 감소



(단위: %)

		'12년	'13년	'14년	'15년
전체	매출액증가율	5.2	-8.2	-6.6	1.0
	총자산증가율	9.5	0.8	-2.4	3.8
	유형자산증가율	8.4	2.8	19.1	-8.8
중견기업	매출액증가율	11.6	-9.7	2.1	3.0
	총자산증가율	9.5	-1.1	4.6	6.3
	유형자산증가율	8.1	1.3	29.8	-9.5
중소기업	매출액증가율	-10.5	-3.6	-31.7	-7.3
	총자산증가율	9.6	9.8	-32.6	-12.7
	유형자산증가율	10.5	11.0	-36.5	-0.8

## 9 수익성

- '15년 원양어업 전체 기업체의 수익성 지표 중 자기자본순이익률 및 매출액순이익률은 '14년 대비 상승하였으나, 매출액영업이익률은 하락
- '14년 중견기업의 자기자본순이익률 및 매출액순이익률은 상승하였으나 매출액영업이익률은 하락, 중소기업의 자기자본순이익률 및 매출액순이익률은 하락, 매출액영업이익률은 상승

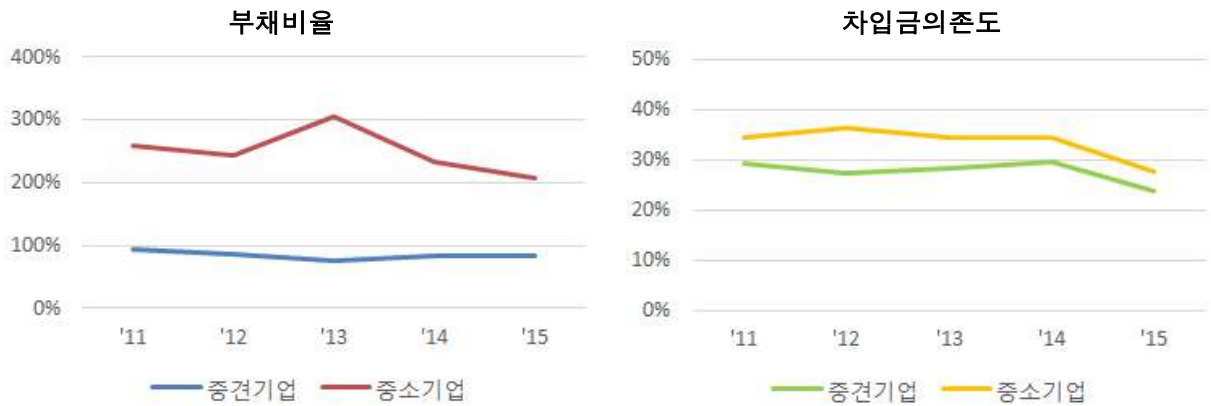


(단위: %)

		'12년	'13년	'14년	'15년
전체	자기자본순이익률	11.5	1.8	1.4	3.6
	매출액순이익률	5.6	1.0	0.8	2.2
	매출액영업이익률	6.9	0.8	0.7	0.1
중견기업	자기자본순이익률	12.4	4.4	0.9	3.6
	매출액순이익률	7.1	2.9	0.6	2.4
	매출액영업이익률	9.1	3.0	0.7	-0.4
중소기업	자기자본순이익률	3.9	-23.4	7.6	3.2
	매출액순이익률	0.8	-4.5	1.8	0.8
	매출액영업이익률	0.0	-5.6	0.6	2.1

**10 안정성**

- '15년 원양어업 전체 기업체의 부채비율 및 차입금의존도는 '14년 대비 감소
  - '15년 중견기업의 부채비율은 '14년 대비 증가하였으나, 차입금의존도는 하락하였으며, 중소기업의 부채비율 및 차입금의존도는 모두 하락



(단위: %)

		'12년	'13년	'14년	'15년
전체	부채비율	101.3	97.9	94.6	93.1
	차입금의존도	29.1	29.4	30.3	24.3
중견기업	부채비율	85.3	77.0	83.2	84.7
	차입금의존도	27.5	28.3	29.6	23.9
중소기업	부채비율	243.8	304.5	232.3	207.2
	차입금의존도	36.5	34.3	34.4	27.7

# 조사 개요

1. 조사목적
2. 법적근거
3. 조사연혁
4. 조사대상 및 기간
5. 조사방법
6. 조사체계
7. 조사내용
8. 결과공표
9. 조사표 및 결과표 변경사항

## 1 조사목적

- 원양어업 국적선사 일반·생산·수출·경영실태와 그 업체의 어선별 생산·선원현황, 어로원가 등을 파악
- 국가의 원양어업 정책수립, 연구기관의 연구분석·평가, 관련 업체의 원양어업 활동을 위한 기초정보로 제공

## 2 법적근거

- 통계법 제18조에 의거 승인된 일반통계 제114048호

## 3 조사연혁

- ('10) 원양산업 총조사를 위한 기초조사 연구용역
- ('11) 원양산업 총조사 연구용역
- ('12) 통계작성 승인
  - \* 주요내용 : (통계종류) 일반통계-조사통계 (작성주기) 1년
- ('13~'16) 원양어업 통계조사
  - \* 변경내역 : ('14) 명칭 및 단위, 성별 구분, ('15) 조직규모

## 4 조사대상 및 기간

- 조사대상 : 「원양산업발전법」 제2조, 제6조에 따라 해양수산부로부터 원양어업 허가를 받은 모든 어선과 그 어선을 보유한 단독 기업체
  - \* 생산실적이 있으나 도산, 휴·폐업한 업체 및 유예어선은 제외하되 생산실적, 수출실적은 포함
- 규모 : 전수조사(48개 업체, 224척 어선)
- 조사대상기간 : 2015. 1. 1 ~ 12.31(기준일자 : 2015.12.31)
- 조사실시기간 : 2016. 5.16 ~ 6.10
- 계속여부 : 계속통계

## 5 조사방법

- 면접, 유선 및 전자우편 등을 통한 조사표 자기기업식 조사

## 6 조사체계

- 주관기관 : 해양수산부 원양산업과
- 실시기관 : 한국원양산업협회 해외수산협력원

## 7 조사내용

구 분		항 목 명	
기업체	I. 일반현황	1. 기업체명 2. 법인등록번호 3. 사업자등록번호 4. 대표자명 5. 창설연월 6. 소재지	7. 자본금 8. 기업형태 9. 사업종류 10. 종사자현황 11. 어선현황
	II. 생산·수출실적	12. 생산실적	13. 수출실적
	III. 경영실태	14. 재무상태표 15. 손익계산서	16. 제조원가명세서
어선별	IV. 어선현황	17. 어선현황 18. 조업현황 19. 생산현황	20. 선원현황 21. 연간어로원가

## 8 결과공표

- 공표시기 : 매년 9월
- 공표범위 : (업체별) 종사자현황, 생산·수출 실적, 경영현황  
(어선별) 생산실적, 연간어로원가, 선원현황
- 공표방법
  - 간행물 발간(원양어업 통계조사 보고서)
  - 홈페이지 게시(KOSIS, 해양수산부, 원양산업종합정보시스템)

## 9 조사표 및 결과표 변경사항

### ○ (결과표) 분류체계 개선

- 기존 매출액 비중에 따른 산업분류에 있어 제조업, 도소매업, 기타의 기업체 수가 각각 2개 이하여서 마스킹 처리되므로 원양어업과 기타로 구분 변경

변경 전					변경 후						
[표 3-1] 월평균 전체 종사자 수 (단위: 명)					[표 3-1] 월평균 전체 종사자 수 (단위: 명)						
		기업체 수	전체 종사자					기업체 수	전체 종사자		
			합계	남자	여자				합계	남자	여자
산업 분류	원양어업					산업 분류	원양어업				
	제조업						기타				
	도소매업					조직 규모	중견기업				
	기타						중소기업				
조직 규모	중견기업					어선 규모	1척				
	중소기업						2~5척				
어선 규모	1척						6~9척				
	2~5척						10척이상				
	6~9척										
	10척이상										

※ 산업분류 상 원양어업, 기타는 기업체 매출액 비중에 따른 분류이며 기타는 제조업, 도소매업 등이 포함된다.

### ○ (조사표) 종사자현황 내 명칭변경

- 조업기와 비조업기의 차이가 큰 원양어업 특성을 반영하여 조업기 종사자 수를 표시할 수 있도록 월평균 종사자수에서 종사자수로 변경

변경 전	9. 종사자현황	구분		월평균 종사자수(명)			연간급여액(천원)		
		선원	한국인	남	여	계	남	여	계
				외국인	소계				
		임시 및 일용근로자							
		합계(상용, 임시 및 일용근로자)							

변경 후	10. 종사자현황	구분		종사자수(명)			연간급여액(천원)		
		선원	한국인	남	여	계	남	여	계
				외국인	소계				
		임시 및 일용근로자							
		합계(상용, 임시 및 일용근로자)							

○ (조사표, 결과표) 국가별 어종별 수출현황 추가

<b>변경 전</b>	12. 수출실적	HSK코드										품명	수출량(톤,M/T)	수출금액(천원)	주요수출국 (국가명/비중)		
		①														① ( %)	② ( %)
		②														① ( %)	② ( %)
		③														① ( %)	② ( %)
		④														① ( %)	② ( %)
		⑤														① ( %)	② ( %)
<b>변경 후</b>	<b>조사표</b>																
	13. 수출실적	HSK코드										품명	수출국	수출량(톤,M/T)	수출금액(천원)		
		①															
		②															
		③															
		④															
		⑤															
	<b>결과표</b>																
	품명		기니		나미비아		남아공		네덜란드		...						
			수출 량	수출 금액	수출 량	수출 금액	수출 량	수출 금액	수출 량	수출 금액	...						
	합계										...						
	가다랑어, 줄무늬버니토우 (냉동)										...						
	갑오징어 (냉동)										...						
	고등어 (냉동)										...						
	곱상어와 기타 상어 (냉동)										...						
	기타 다랑어 (냉동)										...						
	기타 다랑어의 냉동피레트										...						
	기타 대과 (냉동)										...						
	기타 돔 (냉동)										...						
	날개다랑어, 긴지느러미다랑어 (냉동)										...						
	남방참다랑어 (냉동)										...						
	눈다랑어 (냉동)										...						
	민대구 (냉동)										...						
민어 (냉동)										...							
삼치 (냉동)										...							
새꼬리민태 (냉동)										...							
어란 (냉동/명란,피레트,어육 제외)										...							
어류, 갑각류, 연체동물, 기타수생동물의 생산품										...							
어류의 분, 조분 및 펠리트										...							
오징어 (냉동)										...							
야빨고(디소스티쿠스종) (냉동)										...							
:		:	:	:	:	:	:	:	:	:							

○ (조사표, 결과표) 감가상각비 분리

- 기존 제조원가의 감가상각비는 기타경비에 포함되었으나 원양어업은 고정비가 크며 이에 따른 감가상각비가 차지하는 비율이 높아 제조원가-당기총제조비용-경비에서 개별항목으로 분리

		변경 전				변경 후			
조사표	15. 제조원가	구분	조	...	천	구분	조	...	천
		①당기총제조비용(=②+③+④)				①당기총제조비용(=②+③+④)			
		②재료비				②재료비			
		③노무비				③노무비			
		④경비(=⑤+⑥+⑦+⑧+⑨+⑩)				④경비(=⑤+⑥+⑦+⑧+⑨+⑩+⑪)			
		⑤연료비				⑤연료비			
		⑥전력비				⑥전력비			
		⑦가스수도비				⑦가스수도비			
		⑧외주가공비				⑧외주가공비			
		⑨수선비				⑨수선비			
		⑩기타경비				⑩감가상각비			
		⑪기타경비				⑪기타경비			
		⑪기초제공품원가				⑫기초제공품원가			
		⑫기말제공품원가				⑬기말제공품원가			
		⑬타계정대체액				⑭타계정대체액			
⑭당기제품제조원가(=①+⑩-⑫-⑬)				⑮당기제품제조원가(=①+⑫-⑬-⑭)					
결과표	내역	원양어업		...	원양어업		...	...	
		금액		구성비	금액		구성비	...	
		총계	평균		총계	평균			
		당기총제조비용			당기총제조비용				
		재료비			재료비				
		노무비			노무비				
		경비			경비				
		연료비			연료비				
		전력비			전력비				
		가스수도비			가스수도비				
		외주가공비			외주가공비				
		수선비			수선비				
		기타경비			감가상각비				
		기초제공품원가			기타경비				
		타계정대체액			기초제공품원가				
당기제품제조원가			타계정대체액						
			당기제품제조원가						

○ (조사표) 선원현황 내 명칭변경

- 조업기 종사자 수를 표시할 수 있도록 월평균 승선원수에서 조업 승선원수로 변경

변경 전	18. 선원현황	구분		선장		기관장		직원(선장·기관장 제외)		부원	
		한국인	외국인	남	여	남	여	남	여	남	여
				월평균 승선원수(명)	1인당 월평균임금(천원)						
변경 후	20. 선원현황	한국인	외국인	조업 승선원수(명)	1인당 월평균임금(천원)						
				조업 승선원수(명)	1인당 월평균임금(천원)						

# 결 과 표

1. 종사자 수
2. 종사자 연간급여액
3. 생산실적
4. 수출실적
5. 재무상태표
6. 손익계산서
7. 제조원가명세서
8. 손익의 관계비율
9. 자산·자본의관계비율
10. 자산·자본의 회전을
11. 생산성지표
12. 연간어로원가
13. 선원현황

# 1 종사자 수

[표 1-1] 종사자 수 (전체)

(단위: 명)

		기업체수	전체 종사자		
			합계	남자	여자
합계		48	10,732	9,281	1,451
산업분류	원양어업	43	8,105	7,567	538
	기타	5	2,627	1,714	913
조직규모	중견기업	9	7,223	5,869	1,354
	중소기업	39	3,509	3,412	97
어선규모	1척	22	1,045	1,006	39
	2~5척	14	1,731	1,605	126
	6~9척	5	2,211	1,580	631
	10척이상	7	5,745	5,090	655

[표 1-2] 종사자 수 (상세)

(단위: 명)

		기업체수	상용근로자			임시 및 일용근로자		
			합계	남자	여자	합계	남자	여자
합계		48	10,232	8,917	1,315	500	364	136
산업분류	원양어업	43	7,626	7,223	403	479	344	135
	기타	5	2,606	1,694	912	21	20	1
조직규모	중견기업	9	6,779	5,559	1,220	444	310	134
	중소기업	39	3,453	3,358	95	56	54	2
어선규모	1척	22	1,022	984	38	23	22	1
	2~5척	14	1,715	1,589	126	16	16	0
	6~9척	5	2,194	1,564	630	17	16	1
	10척이상	7	5,301	4,780	521	444	310	134

[표 1-3] 종사자 수 - 선원 (전체)

(단위: 명)

		기업체수	전체 선원		
			합계	남자	여자
합계		48	6,563	6,563	0
산업분류	원양어업	43	5,799	5,799	0
	기타	5	764	764	0
조직규모	중견기업	9	3,502	3,502	0
	중소기업	39	3,061	3,061	0
어선규모	1척	22	887	887	0
	2~5척	14	1,288	1,288	0
	6~9척	5	910	910	0
	10척이상	7	3,478	3,478	0

[표 1-4] 종사자 수 - 선원 (상세)

(단위: 명)

		기업체수	한국인 선원			외국인 선원		
			합계	남자	여자	합계	남자	여자
합계		48	1,724	1,724	0	4,839	4,839	0
산업분류	원양어업	43	1,538	1,538	0	4,261	4,261	0
	기타	5	186	186	0	578	578	0
조직규모	중견기업	9	1,052	1,052	0	2,450	2,450	0
	중소기업	39	672	672	0	2,389	2,389	0
어선규모	1척	22	188	188	0	699	699	0
	2~5척	14	316	316	0	972	972	0
	6~9척	5	195	195	0	715	715	0
	10척이상	7	1,025	1,025	0	2,453	2,453	0

## 2 종사자 연간 급여액

[표 1-5] 종사자 연간 급여액 (전체)

(단위: 백만원)

		기업체수	전체 종사자		
			합계	남자	여자
합계		48	335,827	292,426	43,402
산업분류	원양어업	43	250,218	232,994	17,223
	기타	5	85,610	59,431	26,178
조직규모	중견기업	9	252,052	211,606	40,446
	중소기업	39	83,775	80,819	2,956
어선규모	1척	22	27,951	26,814	1,137
	2~5척	14	45,062	41,460	3,602
	6~9척	5	60,173	42,212	17,961
	10척이상	7	202,641	181,940	20,702

[표 1-6] 종사자 연간 급여액 (상세)

(단위: 백만원)

		기업체수	상용근로자			임시 및 일용근로자		
			합계	남자	여자	합계	남자	여자
합계		48	308,969	270,744	38,226	26,858	21,682	5,176
산업분류	원양어업	43	223,567	211,516	12,051	26,650	21,478	5,172
	기타	5	85,402	59,228	26,174	208	204	4
조직규모	중견기업	9	225,923	190,641	35,282	26,129	20,965	5,164
	중소기업	39	83,046	80,102	2,944	729	717	12
어선규모	1척	22	27,727	26,594	1,133	224	220	4
	2~5척	14	44,869	41,267	3,602	193	193	0
	6~9척	5	59,861	41,908	17,953	312	304	8
	10척이상	7	176,512	160,975	15,538	26,129	20,965	5,164

[표 1-7] 종사자 연간 급여액 - 선원 (전체)

(단위: 백만원)

		기업체수	전체 선원		
			합계	남자	여자
합계		48	155,222	155,222	0
산업분류	원양어업	43	138,548	138,548	0
	기타	5	16,674	16,674	0
조직규모	중견기업	9	89,111	89,111	0
	중소기업	39	66,111	66,111	0
어선규모	1척	22	20,697	20,697	0
	2~5척	14	28,426	28,426	0
	6~9척	5	15,827	15,827	0
	10척이상	7	90,271	90,271	0

[표 1-8] 종사자 연간 급여액 - 선원 (상세)

(단위: 백만원)

		기업체수	한국인 선원			외국인 선원		
			합계	남자	여자	합계	남자	여자
합계		48	107,664	107,664	0	47,558	47,558	0
산업분류	원양어업	43	97,167	97,167	0	41,381	41,381	0
	기타	5	10,497	10,497	0	6,177	6,177	0
조직규모	중견기업	9	65,125	65,125	0	23,986	23,986	0
	중소기업	39	42,539	42,539	0	23,572	23,572	0
어선규모	1척	22	12,915	12,915	0	7,782	7,782	0
	2~5척	14	19,557	19,557	0	8,870	8,870	0
	6~9척	5	8,945	8,945	0	6,882	6,882	0
	10척이상	7	66,247	66,247	0	24,024	24,024	0

3 생산실적1)

[표 1-9] 생산실적

(단위: M/T, 백만원)

		생산량	생산금액		
합계		578,137	1,023,738		
산업분류	원양어업	515,970	906,033		
	기타	62,167	117,705		
조직규모	중견기업	397,081	685,501		
	중소기업	181,056	338,237		
어선규모	1척	64,365	115,479		
	2~5척	73,299	156,429		
	6~9척	38,600	80,424		
	10척이상	401,873	671,407		
업종별	참치연승	39,530	172,925		
	저연승	6,893	78,462		
	참치선망	283,355	408,796		
	원양봉수망	11,204	20,254		
	북양트롤	20,432	35,186		
	원양트롤	101,348	167,431		
	새우트롤	0	0		
	오징어채낚기	114,107	138,636		
	원양외줄낚시	0	0		
	모선식외줄낚시	0	0		
	기타	1,268	2,046		
	해역별	태평양	북서부	35,569	67,934
			중북부	0	0
중서부			290,134	465,194	
중동부			11,944	56,924	
서남부			27,056	70,732	
동남부			10,321	18,648	
소계			375,024	679,432	
대서양		북서부	0	0	
		북동부	0	0	
		중서부	12	97	
		중동부	13,868	34,731	
		동북부	0	0	
		서남부	148,944	220,970	
		동남부	1,390	6,109	
소계		164,214	261,907		
인도양		서부	16,861	32,990	
		동부	857	6,608	
		소계	17,718	39,598	
남빙양		동부	20,264	22,541	
		서부	85	1,878	
		중부	832	18,381	
		소계	21,181	42,800	

1) 생산실적은 2015년 폐업업체 2개 기업을 포함하고 있음

[표 1-10] 품목별 생산실적 - 부분합계

(단위: M/T, 백만원)

		어류		연체동물		갑각류		
		생산량	생산금액	생산량	생산금액	생산량	생산금액	
합계		403,823	808,930	153,079	190,995	21,235	23,813	
산업분류	원양어업	354,657	708,038	140,078	174,182	21,235	23,813	
	기타	49,166	100,892	13,001	16,813	0	0	
조직규모	중견기업	342,811	613,746	33,041	48,008	21,229	23,747	
	중소기업	61,012	195,184	120,038	142,987	6	66	
어선규모	1척	30,104	69,222	34,261	46,257	0	0	
	2~5척	33,332	111,501	39,961	44,861	6	66	
	6~9척	23,475	63,611	15,125	16,813	0	0	
	10척이상	316,912	564,595	63,732	83,064	21,229	23,747	
업종별	참치연승	39,530	172,925	0	0	0	0	
	저연승	6,893	78,462	0	0	0	0	
	참치선망	283,355	408,796	0	0	0	0	
	원양봉수망	11,204	20,254	0	0	0	0	
	북양트롤	20,432	35,186	0	0	0	0	
	원양트롤	42,106	92,466	38,972	52,359	20,270	22,607	
	새우트롤	0	0	0	0	0	0	
	오징어채낚기	0	0	114,107	138,636	0	0	
	원양외줄낚시	0	0	0	0	0	0	
	모선식외줄낚시	0	0	0	0	0	0	
	기타	303	840	0	0	965	1,206	
해역별	태평양	북서부	35,569	67,934	0	0	0	0
		중북부	0	0	0	0	0	0
		중서부	290,133	465,192	0	0	1	2
		중동부	11,944	56,924	0	0	0	0
		서남부	19,114	55,411	7,942	15,321	0	0
		동남부	6,059	5,492	4,262	13,155	0	0
		소계	362,819	650,954	12,204	28,476	1	2
	대서양	북서부	0	0	0	0	0	0
		북동부	0	0	0	0	0	0
		중서부	12	97	0	0	0	0
		중동부	13,863	34,667	0	0	5	64
		동북부	0	0	0	0	0	0
		서남부	8,069	58,451	140,875	162,519	0	0
		동남부	425	4,903	0	0	965	1,206
	소계	22,369	98,119	140,875	162,519	970	1,270	
	인도양	서부	16,861	32,990	0	0	0	0
		동부	857	6,608	0	0	0	0
		소계	17,718	39,598	0	0	0	0
	남빙양	동부	0	0	0	0	20,264	22,541
		서부	85	1,878	0	0	0	0
		중부	832	18,381	0	0	0	0
		소계	917	20,259	0	0	20,264	22,541

[표 1-11] 품목별 생산실적 - 가오리류, 가자미류, 갈치, 고등어

(단위: M/T, 백만원)

		가오리류		가자미류		갈치		고등어		
		생산량	생산금액	생산량	생산금액	생산량	생산금액	생산량	생산금액	
합계		1,540	4,113	1	2	36	62	242	140	
산업 분류	원양어업	943	2,646	1	2	36	62	242	140	
	기타	597	1,467	0	0	0	0	0	0	
조직 규모	중견기업	704	1,765	0	0	0	0	79	30	
	중소기업	836	2,348	1	2	36	62	163	110	
어선 규모	1척	311	870	0	0	2	2	0	0	
	2~5척	318	896	1	2	34	60	163	110	
	6~9척	397	910	0	0	0	0	0	0	
	10척이상	514	1,438	0	0	0	0	79	30	
업 종 별	참치연승	0	0	0	0	0	0	0	0	
	저연승	437	1,013	0	0	0	0	0	0	
	참치선망	0	0	0	0	0	0	0	0	
	원양봉수망	0	0	0	0	0	0	0	0	
	북양트롤	0	0	0	0	0	0	0	0	
	원양트롤	1,103	3,100	1	2	36	62	242	140	
	새우트롤	0	0	0	0	0	0	0	0	
	오징어채낚기	0	0	0	0	0	0	0	0	
	원양외줄낚시	0	0	0	0	0	0	0	0	
	모선식외줄낚시	0	0	0	0	0	0	0	0	
	기타	0	0	0	0	0	0	0	0	
해 역 별	태 평 양	북서부	397	910	0	0	0	0	0	0
		중북부	0	0	0	0	0	0	0	0
		중서부	0	0	1	2	18	22	4	2
		중동부	0	0	0	0	0	0	0	0
		서남부	45	121	0	0	2	2	0	0
		동남부	0	0	0	0	0	0	79	30
		소계	442	1,031	1	2	20	24	83	31
	대 서 양	북서부	0	0	0	0	0	0	0	0
		북동부	0	0	0	0	0	0	0	0
		중서부	0	0	0	0	0	0	0	0
		중동부	7	20	0	0	16	38	159	108
		동북부	0	0	0	0	0	0	0	0
		서남부	1,091	3,063	0	0	0	0	0	0
		동남부	0	0	0	0	0	0	0	0
	소계	1,098	3,082	0	0	16	38	159	108	
	인 도 양	서부	0	0	0	0	0	0	0	0
		동부	0	0	0	0	0	0	0	0
		소계	0	0	0	0	0	0	0	0
	남 빙 양	동부	0	0	0	0	0	0	0	0
		서부	0	0	0	0	0	0	0	0
		중부	0	0	0	0	0	0	0	0
소계		0	0	0	0	0	0	0	0	

[표 1-12] 품목별 생산실적 - 공치, 넙치류, 능성어, 다금바리

(단위: M/T, 백만원)

		공치		넙치류		능성어		다금바리		
		생산량	생산금액	생산량	생산금액	생산량	생산금액	생산량	생산금액	
합계		11,204	20,254	0	0	0	0	0	0	
산업 분류	원양어업	10,251	18,531	0	0	0	0	0	0	
	기타	953	1,723	0	0	0	0	0	0	
조직 규모	중견기업	0	0	0	0	0	0	0	0	
	중소기업	11,204	20,254	0	0	0	0	0	0	
어선 규모	1척	6,111	11,047	0	0	0	0	0	0	
	2~5척	4,145	7,493	0	0	0	0	0	0	
	6~9척	948	1,714	0	0	0	0	0	0	
	10척이상	0	0	0	0	0	0	0	0	
업 종 별	참치연승	0	0	0	0	0	0	0	0	
	저연승	0	0	0	0	0	0	0	0	
	참치선망	0	0	0	0	0	0	0	0	
	원양봉수망	11,204	20,254	0	0	0	0	0	0	
	북양트롤	0	0	0	0	0	0	0	0	
	원양트롤	0	0	0	0	0	0	0	0	
	새우트롤	0	0	0	0	0	0	0	0	
	오징어채낚기	0	0	0	0	0	0	0	0	
	원양외줄낚시	0	0	0	0	0	0	0	0	
	모선식외줄낚시	0	0	0	0	0	0	0	0	
기타	0	0	0	0	0	0	0	0		
해 역 별	태 평 양	북서부	11,204	20,254	0	0	0	0	0	0
		중북부	0	0	0	0	0	0	0	0
		중서부	0	0	0	0	0	0	0	0
		중동부	0	0	0	0	0	0	0	0
		서남부	0	0	0	0	0	0	0	0
		동남부	0	0	0	0	0	0	0	0
		소계	11,204	20,254	0	0	0	0	0	0
	대 서 양	북서부	0	0	0	0	0	0	0	0
		북동부	0	0	0	0	0	0	0	0
		중서부	0	0	0	0	0	0	0	0
		중동부	0	0	0	0	0	0	0	0
		동북부	0	0	0	0	0	0	0	0
		서남부	0	0	0	0	0	0	0	0
		동남부	0	0	0	0	0	0	0	0
	소계	0	0	0	0	0	0	0	0	
	인 도 양	서부	0	0	0	0	0	0	0	0
		동부	0	0	0	0	0	0	0	0
		소계	0	0	0	0	0	0	0	0
	남 빙 양	동부	0	0	0	0	0	0	0	0
		서부	0	0	0	0	0	0	0	0
		중부	0	0	0	0	0	0	0	0
		소계	0	0	0	0	0	0	0	0

[표 1-13] 품목별 생산실적 - 가다랑어, 날개다랑어, 남방다랑어, 눈다랑어

(단위: M/T, 백만원)

		가다랑어		날개다랑어		남방다랑어		눈다랑어		
		생산량	생산금액	생산량	생산금액	생산량	생산금액	생산량	생산금액	
합계		238,732	307,001	1,204	3,045	931	14,038	22,398	123,235	
산업 분류	원양어업	217,617	279,859	1,132	2,865	931	14,038	19,859	108,786	
	기타	21,115	27,142	72	181	0	0	2,539	14,449	
조직 규모	중견기업	238,730	306,998	1,017	2,581	931	14,038	17,573	95,922	
	중소기업	2	2	187	464	0	0	4,825	27,313	
어선 규모	1척	0	0	2	5	0	0	119	681	
	2~5척	9,294	11,947	78	191	0	0	1,637	9,055	
	6~9척	6,005	7,719	68	171	0	0	4,325	24,729	
	10척이상	223,433	287,335	1,056	2,679	931	14,038	16,317	88,770	
업 종 별	참치연승	2	2	1,204	3,045	931	14,038	19,746	112,218	
	저연승	0	0	0	0	0	0	0	0	
	참치선망	238,730	306,998	0	0	0	0	2,652	11,017	
	원양봉수망	0	0	0	0	0	0	0	0	
	북양트롤	0	0	0	0	0	0	0	0	
	원양트롤	0	0	0	0	0	0	0	0	
	새우트롤	0	0	0	0	0	0	0	0	
	오징어채낚기	0	0	0	0	0	0	0	0	
	원양외줄낚시	0	0	0	0	0	0	0	0	
	모선식외줄낚시	0	0	0	0	0	0	0	0	
	기타	0	0	0	0	0	0	0	0	
해 역 별	태 평 양	북서부	0	0	0	0	0	0	0	0
		중북부	0	0	0	0	0	0	0	0
		중서부	232,092	298,342	732	1,836	24	443	10,668	60,309
		중동부	0	0	297	745	0	0	7,998	45,783
		서남부	0	0	38	95	0	0	1,622	9,285
		동남부	0	0	4	10	0	0	174	996
		소계	232,092	298,342	1,071	2,686	24	443	20,462	116,373
	대 서 양	북서부	0	0	0	0	0	0	0	0
		북동부	0	0	0	0	0	0	0	0
		중서부	0	0	0	0	0	0	0	0
		중동부	0	0	4	4	0	0	482	3,291
		동북부	0	0	0	0	0	0	0	0
		서남부	0	0	0	0	0	0	0	0
		동남부	0	0	22	23	231	3,759	126	860
	소계	0	0	26	27	231	3,759	608	4,152	
	인 도 양	서부	6,640	8,658	32	99	288	4,190	1,286	2,628
		동부	0	0	75	233	388	5,646	42	82
		소계	6,640	8,658	107	333	676	9,836	1,328	2,710
	남 빙 양	동부	0	0	0	0	0	0	0	0
		서부	0	0	0	0	0	0	0	0
		중부	0	0	0	0	0	0	0	0
소계		0	0	0	0	0	0	0	0	

[표 1-14] 품목별 생산실적 - 농어류, 참다랑어, 황다랑어, 기타다랑어

(단위: M/T, 백만원)

		농어류		참다랑어		황다랑어		기타다랑어		
		생산량	생산금액	생산량	생산금액	생산량	생산금액	생산량	생산금액	
합계		0	0	0	0	52,940	115,484	941	2,002	
산업 분류	원양어업	0	0	0	0	48,864	106,508	594	1,192	
	기타	0	0	0	0	4,076	8,977	347	809	
조직 규모	중견기업	0	0	0	0	51,393	111,936	912	1,934	
	중소기업	0	0	0	0	1,547	3,548	29	68	
어선 규모	1척	0	0	0	0	132	294	0	0	
	2~5척	0	0	0	0	1,515	3,448	0	0	
	6~9척	0	0	0	0	2,167	4,796	347	809	
	10척이상	0	0	0	0	49,126	106,946	594	1,192	
업 종 별	참치연승	0	0	0	0	10,967	24,703	941	2,002	
	저연승	0	0	0	0	0	0	0	0	
	참치선망	0	0	0	0	41,973	90,781	0	0	
	원양봉수망	0	0	0	0	0	0	0	0	
	북양트롤	0	0	0	0	0	0	0	0	
	원양트롤	0	0	0	0	0	0	0	0	
	새우트롤	0	0	0	0	0	0	0	0	
	오징어채낚기	0	0	0	0	0	0	0	0	
	원양외줄낚시	0	0	0	0	0	0	0	0	
	모선식외줄낚시	0	0	0	0	0	0	0	0	
기타	0	0	0	0	0	0	0	0		
해 역 별	태 평 양	북서부	0	0	0	0	0	0	0	0
		중북부	0	0	0	0	0	0	0	0
		중서부	0	0	0	0	43,268	95,141	562	1,311
		중동부	0	0	0	0	1,364	3,037	231	539
		서남부	0	0	0	0	171	381	0	0
		동남부	0	0	0	0	5	11	0	0
		소계	0	0	0	0	44,808	98,570	793	1,849
	대 서 양	북서부	0	0	0	0	0	0	0	0
		북동부	0	0	0	0	0	0	0	0
		중서부	0	0	0	0	0	0	0	0
		중동부	0	0	0	0	24	155	0	0
		동북부	0	0	0	0	0	0	0	0
		서남부	0	0	0	0	0	0	0	0
		동남부	0	0	0	0	37	239	0	0
	소계	0	0	0	0	61	393	0	0	
	인 도 양	서부	0	0	0	0	7,872	16,074	148	152
		동부	0	0	0	0	199	448	0	0
		소계	0	0	0	0	8,071	16,521	148	152
	남 빙 양	동부	0	0	0	0	0	0	0	0
		서부	0	0	0	0	0	0	0	0
		중부	0	0	0	0	0	0	0	0
		소계	0	0	0	0	0	0	0	0

[표 1-15] 품목별 생산실적 - 달고기, 대구, 민대구, 붉은대구

(단위: M/T, 백만원)

		달고기		대구		민대구		붉은대구		
		생산량	생산금액	생산량	생산금액	생산량	생산금액	생산량	생산금액	
합계		0	0	3,536	11,584	5,996	17,863	235	406	
산업 분류	원양어업	0	0	0	0	3,388	9,601	196	338	
	기타	0	0	3,536	11,584	2,608	8,262	39	67	
조직 규모	중견기업	0	0	3,536	11,584	1,526	4,260	133	230	
	중소기업	0	0	0	0	4,470	13,604	102	176	
어선 규모	1척	0	0	0	0	3,337	11,724	86	149	
	2~5척	0	0	0	0	218	362	11	18	
	6~9척	0	0	3,536	11,584	0	0	0	0	
	10척이상	0	0	0	0	2,441	5,778	138	238	
업 종 별	참치연승	0	0	0	0	0	0	0	0	
	저연승	0	0	3,536	11,584	0	0	0	0	
	참치선망	0	0	0	0	0	0	0	0	
	원양봉수망	0	0	0	0	0	0	0	0	
	북양트롤	0	0	0	0	0	0	0	0	
	원양트롤	0	0	0	0	5,946	17,674	235	406	
	새우트롤	0	0	0	0	0	0	0	0	
	오징어채낚기	0	0	0	0	0	0	0	0	
	원양외줄낚시	0	0	0	0	0	0	0	0	
	모선식외줄낚시	0	0	0	0	0	0	0	0	
기타	0	0	0	0	50	189	0	0		
해 역 별	태 평 양	북서부	0	0	3,536	11,584	0	0	0	0
		중북부	0	0	0	0	0	0	0	0
		중서부	0	0	0	0	0	0	0	0
		중동부	0	0	0	0	0	0	0	0
		서남부	0	0	0	0	3,358	13,487	215	372
		동남부	0	0	0	0	0	0	0	0
		소계	0	0	3,536	11,584	3,358	13,487	215	372
	대 서 양	북서부	0	0	0	0	0	0	0	0
		북동부	0	0	0	0	0	0	0	0
		중서부	0	0	0	0	0	0	0	0
		중동부	0	0	0	0	0	0	0	0
		동북부	0	0	0	0	0	0	0	0
		서남부	0	0	0	0	2,638	4,376	20	33
		동남부	0	0	0	0	0	0	0	0
	소계	0	0	0	0	2,638	4,376	20	33	
	인 도 양	서부	0	0	0	0	0	0	0	0
		동부	0	0	0	0	0	0	0	0
		소계	0	0	0	0	0	0	0	0
	남 빙 양	동부	0	0	0	0	0	0	0	0
		서부	0	0	0	0	0	0	0	0
		중부	0	0	0	0	0	0	0	0
소계		0	0	0	0	0	0	0	0	

[표 1-16] 품목별 생산실적 - 은대구, 기타대구, 도미류, 갈돔

(단위: M/T, 백만원)

		은대구		기타대구		도미류		갈돔		
		생산량	생산금액	생산량	생산금액	생산량	생산금액	생산량	생산금액	
합계		9	18	95	157	0	0	55	133	
산업 분류	원양어업	9	18	93	154	0	0	55	133	
	기타	0	0	2	3	0	0	0	0	
조직 규모	중견기업	0	0	2	3	0	0	0	0	
	중소기업	9	18	93	154	0	0	55	133	
어선 규모	1척	0	0	13	22	0	0	55	133	
	2~5척	9	18	73	120	0	0	0	0	
	6~9척	0	0	0	0	0	0	0	0	
	10척이상	0	0	9	15	0	0	0	0	
업 종 별	참치연승	0	0	0	0	0	0	0	0	
	저연승	0	0	0	0	0	0	0	0	
	참치선망	0	0	0	0	0	0	0	0	
	원양봉수망	0	0	0	0	0	0	0	0	
	북양트롤	0	0	0	0	0	0	0	0	
	원양트롤	9	18	95	157	0	0	55	133	
	새우트롤	0	0	0	0	0	0	0	0	
	오징어채낚기	0	0	0	0	0	0	0	0	
	원양외줄낚시	0	0	0	0	0	0	0	0	
	모선식외줄낚시	0	0	0	0	0	0	0	0	
기타	0	0	0	0	0	0	0	0		
해 역 별	태 평 양	북서부	0	0	0	0	0	0	0	0
		중북부	0	0	0	0	0	0	0	0
		중서부	0	0	0	0	0	0	0	0
		중동부	0	0	0	0	0	0	0	0
		서남부	0	0	13	22	0	0	55	133
		동남부	0	0	0	0	0	0	0	0
		소계	0	0	13	22	0	0	55	133
	대 서 양	북서부	0	0	0	0	0	0	0	0
		북동부	0	0	0	0	0	0	0	0
		중서부	0	0	0	0	0	0	0	0
		중동부	0	0	0	0	0	0	0	0
		동북부	0	0	0	0	0	0	0	0
		서남부	9	18	82	135	0	0	0	0
		동남부	0	0	0	0	0	0	0	0
	소계	9	18	82	135	0	0	0	0	
	인 도 양	서부	0	0	0	0	0	0	0	0
		동부	0	0	0	0	0	0	0	0
		소계	0	0	0	0	0	0	0	0
	남 빙 양	동부	0	0	0	0	0	0	0	0
		서부	0	0	0	0	0	0	0	0
		중부	0	0	0	0	0	0	0	0
소계		0	0	0	0	0	0	0	0	

[표 1-17] 품목별 생산실적 - 금눈돔, 물릉돔, 셋돔, 통돔

(단위: M/T, 백만원)

		금눈돔		물릉돔		셋돔		통돔		
		생산량	생산금액	생산량	생산금액	생산량	생산금액	생산량	생산금액	
합계		186	948	0	0	893	1,923	28	127	
산업 분류	원양어업	5	25	0	0	893	1,923	28	127	
	기타	181	923	0	0	0	0	0	0	
조직 규모	중견기업	181	923	0	0	570	1,228	0	0	
	중소기업	5	25	0	0	323	696	28	127	
어선 규모	1척	5	25	0	0	323	696	0	0	
	2~5척	0	0	0	0	0	0	28	127	
	6~9척	0	0	0	0	0	0	0	0	
	10척이상	181	923	0	0	570	1,228	0	0	
업 종 별	참치연승	0	0	0	0	0	0	0	0	
	저연승	0	0	0	0	0	0	0	0	
	참치선망	0	0	0	0	0	0	0	0	
	원양봉수망	0	0	0	0	0	0	0	0	
	북양트롤	181	923	0	0	0	0	0	0	
	원양트롤	5	25	0	0	893	1,923	28	127	
	새우트롤	0	0	0	0	0	0	0	0	
	오징어채낚기	0	0	0	0	0	0	0	0	
	원양외줄낚시	0	0	0	0	0	0	0	0	
	모선식외줄낚시	0	0	0	0	0	0	0	0	
	기타	0	0	0	0	0	0	0	0	
해 역 별	태 평 양	북서부	181	923	0	0	0	0	0	0
		중북부	0	0	0	0	0	0	0	0
		중서부	0	0	0	0	0	0	28	127
		중동부	0	0	0	0	0	0	0	0
		서남부	5	25	0	0	893	1,923	0	0
		동남부	0	0	0	0	0	0	0	0
		소계	186	948	0	0	893	1,923	28	127
	대 서 양	북서부	0	0	0	0	0	0	0	0
		북동부	0	0	0	0	0	0	0	0
		중서부	0	0	0	0	0	0	0	0
		중동부	0	0	0	0	0	0	0	0
		동북부	0	0	0	0	0	0	0	0
		서남부	0	0	0	0	0	0	0	0
		동남부	0	0	0	0	0	0	0	0
	소계	0	0	0	0	0	0	0	0	
	인 도 양	서부	0	0	0	0	0	0	0	0
		동부	0	0	0	0	0	0	0	0
		소계	0	0	0	0	0	0	0	0
	남 빙 양	동부	0	0	0	0	0	0	0	0
		서부	0	0	0	0	0	0	0	0
		중부	0	0	0	0	0	0	0	0
소계		0	0	0	0	0	0	0	0	

[표 1-18] 품목별 생산실적 - 히스돔, 기타돔, 명태, 메로(이빨고기)

(단위: M/T, 백만원)

		히스돔		기타돔		명태		메로(이빨고기)		
		생산량	생산금액	생산량	생산금액	생산량	생산금액	생산량	생산금액	
합계		65	108	2,081	5,885	20,012	33,662	2,920	65,866	
산업 분류	원양어업	65	108	1,156	3,269	11,121	18,706	2,920	65,866	
	기타	0	0	925	2,616	8,891	14,955	0	0	
조직 규모	중견기업	0	0	698	1,974	8,891	14,955	701	15,961	
	중소기업	65	108	1,383	3,911	11,121	18,706	2,219	49,904	
어선 규모	1척	0	0	1,325	3,747	11,121	18,706	0	0	
	2~5척	65	108	58	164	0	0	2,219	49,904	
	6~9척	0	0	0	0	4,568	7,684	0	0	
	10척이상	0	0	698	1,974	4,323	7,272	701	15,961	
업 종 별	참치연승	0	0	0	0	0	0	0	0	
	저연승	0	0	0	0	0	0	2,920	65,866	
	참치선망	0	0	0	0	0	0	0	0	
	원양봉수망	0	0	0	0	0	0	0	0	
	북양트롤	0	0	197	557	20,012	33,662	0	0	
	원양트롤	65	108	1,884	5,328	0	0	0	0	
	새우트롤	0	0	0	0	0	0	0	0	
	오징어채낚기	0	0	0	0	0	0	0	0	
	원양외줄낚시	0	0	0	0	0	0	0	0	
	모선식외줄낚시	0	0	0	0	0	0	0	0	
	기타	0	0	0	0	0	0	0	0	
해 역 별	태 평 양	북서부	0	0	197	557	20,012	33,662	0	0
		중북부	0	0	0	0	0	0	0	0
		중서부	65	108	58	164	0	0	0	0
		중동부	0	0	0	0	0	0	0	0
		서남부	0	0	1,826	5,164	0	0	0	0
		동남부	0	0	0	0	0	0	0	0
		소계	65	108	2,081	5,885	20,012	33,662	0	0
	대 서 양	북서부	0	0	0	0	0	0	0	0
		북동부	0	0	0	0	0	0	0	0
		중서부	0	0	0	0	0	0	0	0
		중동부	0	0	0	0	0	0	0	0
		동북부	0	0	0	0	0	0	0	0
		서남부	0	0	0	0	0	0	2,003	45,607
		동남부	0	0	0	0	0	0	0	0
	소계	0	0	0	0	0	0	2,003	45,607	
	인 도 양	서부	0	0	0	0	0	0	0	0
		동부	0	0	0	0	0	0	0	0
		소계	0	0	0	0	0	0	0	0
	남 빙 양	동부	0	0	0	0	0	0	0	0
		서부	0	0	0	0	0	0	85	1,878
		중부	0	0	0	0	0	0	832	18,381
소계		0	0	0	0	0	0	917	20,259	

[표 1-19] 품목별 생산실적 - 물치다래, 민어류, 꼬리민태, 새꼬리민태

(단위: M/T, 백만원)

		물치다래		민어류		꼬리민태		새꼬리민태		
		생산량	생산금액	생산량	생산금액	생산량	생산금액	생산량	생산금액	
합계		0	0	1,219	12,712	442	797	5,589	11,781	
산업 분류	원양어업	0	0	1,219	12,712	442	797	3,761	7,922	
	기타	0	0	0	0	0	0	1,828	3,859	
조직 규모	중견기업	0	0	0	0	0	0	2,433	5,123	
	중소기업	0	0	1,219	12,712	442	797	3,156	6,658	
어선 규모	1척	0	0	450	4,904	416	750	3,013	6,386	
	2~5척	0	0	769	7,808	0	0	66	126	
	6~9척	0	0	0	0	0	0	0	0	
	10척이상	0	0	0	0	26	48	2,510	5,269	
업 종 별	참치연승	0	0	0	0	0	0	0	0	
	저연승	0	0	0	0	0	0	0	0	
	참치선망	0	0	0	0	0	0	0	0	
	원양봉수망	0	0	0	0	0	0	0	0	
	북양트롤	0	0	0	0	0	0	0	0	
	원양트롤	0	0	1,219	12,712	442	797	5,589	11,781	
	새우트롤	0	0	0	0	0	0	0	0	
	오징어채낚기	0	0	0	0	0	0	0	0	
	원양외줄낚시	0	0	0	0	0	0	0	0	
	모선식외줄낚시	0	0	0	0	0	0	0	0	
기타	0	0	0	0	0	0	0	0		
해 역 별	태 평 양	북서부	0	0	0	0	0	0	0	0
		중북부	0	0	0	0	0	0	0	0
		중서부	0	0	84	342	0	0	0	0
		중동부	0	0	0	0	0	0	0	0
		서남부	0	0	0	0	405	729	5,227	11,093
		동남부	0	0	0	0	0	0	0	0
		소계	0	0	84	342	405	729	5,227	11,093
	대 서 양	북서부	0	0	0	0	0	0	0	0
		북동부	0	0	0	0	0	0	0	0
		중서부	0	0	0	0	0	0	0	0
		중동부	0	0	1,135	12,370	0	0	0	0
		동북부	0	0	0	0	0	0	0	0
		서남부	0	0	0	0	37	68	362	688
		동남부	0	0	0	0	0	0	0	0
	소계	0	0	1,135	12,370	37	68	362	688	
	인 도 양	서부	0	0	0	0	0	0	0	0
		동부	0	0	0	0	0	0	0	0
		소계	0	0	0	0	0	0	0	0
	남 빙 양	동부	0	0	0	0	0	0	0	0
		서부	0	0	0	0	0	0	0	0
		중부	0	0	0	0	0	0	0	0
		소계	0	0	0	0	0	0	0	0

[표 1-20] 품목별 생산실적 - 붉은메기, 방어류, 복어류, 볼락류

(단위: M/T, 백만원)

		붉은메기		방어류		복어류		볼락류		
		생산량	생산금액	생산량	생산금액	생산량	생산금액	생산량	생산금액	
합계		1,331	5,194	0	0	4	10	0	0	
산업 분류	원양어업	978	3,826	0	0	4	10	0	0	
	기타	353	1,368	0	0	0	0	0	0	
조직 규모	중견기업	339	1,331	0	0	0	0	0	0	
	중소기업	992	3,863	0	0	4	10	0	0	
어선 규모	1척	715	3,067	0	0	0	0	0	0	
	2~5척	22	63	0	0	4	10	0	0	
	6~9척	0	0	0	0	0	0	0	0	
	10척이상	594	2,064	0	0	0	0	0	0	
업 종 별	참치연승	0	0	0	0	0	0	0	0	
	저연승	0	0	0	0	0	0	0	0	
	참치선망	0	0	0	0	0	0	0	0	
	원양봉수망	0	0	0	0	0	0	0	0	
	복양트롤	0	0	0	0	0	0	0	0	
	원양트롤	1,331	5,194	0	0	4	10	0	0	
	새우트롤	0	0	0	0	0	0	0	0	
	오징어채낚기	0	0	0	0	0	0	0	0	
	원양외줄낚시	0	0	0	0	0	0	0	0	
	모선식외줄낚시	0	0	0	0	0	0	0	0	
	기타	0	0	0	0	0	0	0	0	
해 역 별	태 평 양	북서부	0	0	0	0	0	0	0	0
		중북부	0	0	0	0	0	0	0	0
		중서부	0	0	0	0	4	10	0	0
		중동부	0	0	0	0	0	0	0	0
		서남부	790	3,640	0	0	0	0	0	0
		동남부	0	0	0	0	0	0	0	0
		소계	790	3,640	0	0	4	10	0	0
	대 서 양	북서부	0	0	0	0	0	0	0	0
		북동부	0	0	0	0	0	0	0	0
		중서부	0	0	0	0	0	0	0	0
		중동부	0	0	0	0	0	0	0	0
		동북부	0	0	0	0	0	0	0	0
		서남부	541	1,554	0	0	0	0	0	0
		동남부	0	0	0	0	0	0	0	0
	소계	541	1,554	0	0	0	0	0	0	
	인 도 양	서부	0	0	0	0	0	0	0	0
		동부	0	0	0	0	0	0	0	0
		소계	0	0	0	0	0	0	0	0
	남 빙 양	동부	0	0	0	0	0	0	0	0
		서부	0	0	0	0	0	0	0	0
		중부	0	0	0	0	0	0	0	0
		소계	0	0	0	0	0	0	0	0

[표 1-21] 품목별 생산실적 - 봉장어류, 삼치류, 줄삼치, 통치(은삼치)

(단위: M/T, 백만원)

		봉장어류		삼치류		줄삼치		통치(은삼치)		
		생산량	생산금액	생산량	생산금액	생산량	생산금액	생산량	생산금액	
합계		225	239	1,793	2,380	0	0	1	2	
산업 분류	원양어업	44	47	1,678	2,228	0	0	1	2	
	기타	181	192	115	153	0	0	0	0	
조직 규모	중견기업	181	192	1,097	1,456	0	0	0	0	
	중소기업	44	47	696	924	0	0	1	2	
어선 규모	1척	0	0	696	924	0	0	1	2	
	2~5척	0	0	0	0	0	0	0	0	
	6~9척	0	0	0	0	0	0	0	0	
	10척이상	225	239	1,097	1,456	0	0	0	0	
업 종 별	참치연승	0	0	0	0	0	0	0	0	
	저연승	0	0	0	0	0	0	0	0	
	참치선망	0	0	0	0	0	0	0	0	
	원양봉수망	0	0	0	0	0	0	0	0	
	북양트롤	0	0	0	0	0	0	0	0	
	원양트롤	225	239	1,793	2,380	0	0	1	2	
	새우트롤	0	0	0	0	0	0	0	0	
	오징어채낚기	0	0	0	0	0	0	0	0	
	원양외줄낚시	0	0	0	0	0	0	0	0	
	모선식외줄낚시	0	0	0	0	0	0	0	0	
	기타	0	0	0	0	0	0	0	0	
해 역 별	태 평 양	북서부	0	0	0	0	0	0	0	0
		중북부	0	0	0	0	0	0	0	0
		중서부	0	0	0	0	0	0	0	0
		중동부	0	0	0	0	0	0	0	0
		서남부	0	0	1,793	2,380	0	0	1	2
		동남부	0	0	0	0	0	0	0	0
		소계	0	0	1,793	2,380	0	0	1	2
	대 서 양	북서부	0	0	0	0	0	0	0	0
		북동부	0	0	0	0	0	0	0	0
		중서부	0	0	0	0	0	0	0	0
		중동부	0	0	0	0	0	0	0	0
		동북부	0	0	0	0	0	0	0	0
		서남부	225	239	0	0	0	0	0	0
		동남부	0	0	0	0	0	0	0	0
	소계	225	239	0	0	0	0	0	0	
	인 도 양	서부	0	0	0	0	0	0	0	0
		동부	0	0	0	0	0	0	0	0
		소계	0	0	0	0	0	0	0	0
	남 빙 양	동부	0	0	0	0	0	0	0	0
		서부	0	0	0	0	0	0	0	0
		중부	0	0	0	0	0	0	0	0
		소계	0	0	0	0	0	0	0	0

[표 1-22] 품목별 생산실적 - 홍삼치, 상어류, 녹새치, 돛새치

(단위: M/T, 백만원)

		홍삼치		상어류		녹새치		돛새치		
		생산량	생산금액	생산량	생산금액	생산량	생산금액	생산량	생산금액	
합계		0	0	1,108	1,201	1,926	4,564	4	5	
산업 분류	원양어업	0	0	1,029	1,103	1,802	4,271	4	5	
	기타	0	0	79	98	124	292	0	0	
조직 규모	중견기업	0	0	745	747	1,542	3,652	1	1	
	중소기업	0	0	363	454	384	911	3	4	
어선 규모	1척	0	0	146	178	31	73	0	0	
	2~5척	0	0	62	78	151	362	3	4	
	6~9척	0	0	166	212	254	599	0	0	
	10척이상	0	0	734	733	1,490	3,530	1	1	
업 종 별	참치연승	0	0	837	870	1,926	4,564	4	5	
	저연승	0	0	0	0	0	0	0	0	
	참치선망	0	0	0	0	0	0	0	0	
	원양봉수망	0	0	0	0	0	0	0	0	
	북양트롤	0	0	0	0	0	0	0	0	
	원양트롤	0	0	271	331	0	0	0	0	
	새우트롤	0	0	0	0	0	0	0	0	
	오징어채낚기	0	0	0	0	0	0	0	0	
	원양외줄낚시	0	0	0	0	0	0	0	0	
	모선식외줄낚시	0	0	0	0	0	0	0	0	
기타	0	0	0	0	0	0	0	0		
해 역 별	태 평 양	북서부	0	0	0	0	0	0	0	0
		중북부	0	0	0	0	0	0	0	0
		중서부	0	0	142	181	996	2,349	4	5
		중동부	0	0	183	233	678	1,599	0	0
		서남부	0	0	421	522	123	290	0	0
		동남부	0	0	18	23	3	7	0	0
		소계	0	0	764	960	1,800	4,245	4	5
	대 서 양	북서부	0	0	0	0	0	0	0	0
		북동부	0	0	0	0	0	0	0	0
		중서부	0	0	0	0	0	0	0	0
		중동부	0	0	1	0	0	0	0	0
		동북부	0	0	0	0	0	0	0	0
		서남부	0	0	0	0	0	0	0	0
		동남부	0	0	0	0	2	1	0	0
	소계	0	0	1	0	2	1	0	0	
	인 도 양	서부	0	0	343	241	111	285	0	0
		동부	0	0	0	0	13	33	0	0
		소계	0	0	343	241	124	318	0	0
	남 빙 양	동부	0	0	0	0	0	0	0	0
		서부	0	0	0	0	0	0	0	0
		중부	0	0	0	0	0	0	0	0
		소계	0	0	0	0	0	0	0	0

[표 1-23] 품목별 생산실적 - 백새치, 청새치, 황새치, 흑새치

(단위: M/T, 백만원)

		백새치		청새치		황새치		흑새치		
		생산량	생산금액	생산량	생산금액	생산량	생산금액	생산량	생산금액	
합계		6	15	45	163	1,836	9,045	54	140	
산업 분류	원양어업	6	15	41	148	1,682	8,294	54	140	
	기타	0	0	4	15	154	751	0	0	
조직 규모	중견기업	6	15	23	83	1,312	6,449	0	0	
	중소기업	0	0	22	79	524	2,596	54	140	
어선 규모	1척	0	0	0	0	0	0	0	0	
	2~5척	0	0	6	19	136	703	2	6	
	6~9척	0	0	18	68	414	2,020	1	3	
	10척이상	6	15	21	76	1,286	6,322	51	131	
업 종 별	참치연승	6	15	45	163	1,836	9,045	54	140	
	저연승	0	0	0	0	0	0	0	0	
	참치선망	0	0	0	0	0	0	0	0	
	원양봉수망	0	0	0	0	0	0	0	0	
	북양트롤	0	0	0	0	0	0	0	0	
	원양트롤	0	0	0	0	0	0	0	0	
	새우트롤	0	0	0	0	0	0	0	0	
	오징어채낚기	0	0	0	0	0	0	0	0	
	원양외줄낚시	0	0	0	0	0	0	0	0	
	모선식의줄낚시	0	0	0	0	0	0	0	0	
기타	0	0	0	0	0	0	0	0		
해 역 별	태 평 양	북서부	0	0	0	0	0	0	0	0
		중북부	0	0	0	0	0	0	0	0
		중서부	1	3	6	23	530	2,586	52	134
		중동부	1	3	18	68	885	4,318	0	0
		서남부	0	0	16	60	276	1,347	0	0
		동남부	0	0	1	4	25	122	0	0
		소계	2	5	41	154	1,716	8,372	52	134
	대 서 양	북서부	0	0	0	0	0	0	0	0
		북동부	0	0	0	0	0	0	0	0
		중서부	0	0	0	0	0	0	0	0
		중동부	0	0	0	0	0	0	0	0
		동북부	0	0	0	0	0	0	0	0
		서남부	0	0	0	0	0	0	0	0
		동남부	0	0	0	0	6	20	0	0
	소계	0	0	0	0	6	20	0	0	
	인 도 양	서부	4	10	4	8	105	601	2	6
		동부	0	0	0	0	9	51	0	0
		소계	4	10	4	8	114	652	2	6
	파 영 양	동부	0	0	0	0	0	0	0	0
		서부	0	0	0	0	0	0	0	0
		중부	0	0	0	0	0	0	0	0
		소계	0	0	0	0	0	0	0	0

[표 1-24] 품목별 생산실적 - 기타새치, 서대류, 성대류, 임연수어

(단위: M/T, 백만원)

		기타새치		서대류		성대류		임연수어		
		생산량	생산금액	생산량	생산금액	생산량	생산금액	생산량	생산금액	
합계		497	968	363	2,943	15	13	0	0	
산업 분류	원양어업	454	883	363	2,943	15	13	0	0	
	기타	43	84	0	0	0	0	0	0	
조직 규모	중견기업	389	756	0	0	0	0	0	0	
	중소기업	108	212	363	2,943	15	13	0	0	
어선 규모	1척	0	0	162	1,313	15	13	0	0	
	2~5척	10	20	201	1,629	0	0	0	0	
	6~9척	129	253	0	0	0	0	0	0	
	10척이상	358	695	0	0	0	0	0	0	
업 종 별	참치연승	497	968	0	0	0	0	0	0	
	저연승	0	0	0	0	0	0	0	0	
	참치선망	0	0	0	0	0	0	0	0	
	원양봉수망	0	0	0	0	0	0	0	0	
	북양트롤	0	0	0	0	0	0	0	0	
	원양트롤	0	0	363	2,943	15	13	0	0	
	새우트롤	0	0	0	0	0	0	0	0	
	오징어채낚기	0	0	0	0	0	0	0	0	
	원양외줄낚시	0	0	0	0	0	0	0	0	
	모선식외줄낚시	0	0	0	0	0	0	0	0	
	기타	0	0	0	0	0	0	0	0	
해 역 별	태 평 양	북서부	0	0	0	0	0	0	0	0
		중북부	0	0	0	0	0	0	0	0
		중서부	187	366	0	0	0	0	0	0
		중동부	236	462	0	0	0	0	0	0
		서남부	57	112	0	0	15	13	0	0
		동남부	0	0	0	0	0	0	0	0
		소계	480	940	0	0	15	13	0	0
	대 서 양	북서부	0	0	0	0	0	0	0	0
		북동부	0	0	0	0	0	0	0	0
		중서부	0	0	12	97	0	0	0	0
		중동부	0	0	351	2,845	0	0	0	0
		동북부	0	0	0	0	0	0	0	0
		서남부	0	0	0	0	0	0	0	0
		동남부	1	1	0	0	0	0	0	0
	소계	1	1	363	2,943	0	0	0	0	
	인 도 양	서부	16	27	0	0	0	0	0	0
		동부	0	0	0	0	0	0	0	0
		소계	16	27	0	0	0	0	0	0
	남 빙 양	동부	0	0	0	0	0	0	0	0
		서부	0	0	0	0	0	0	0	0
		중부	0	0	0	0	0	0	0	0
소계		0	0	0	0	0	0	0	0	

[표 1-25] 품목별 생산실적 - 적어, 정어리, 전갱이류, 조기류

(단위: M/T, 백만원)

		적어		정어리		전갱이류		조기류		
		생산량	생산금액	생산량	생산금액	생산량	생산금액	생산량	생산금액	
합계		132	283	5,799	3,340	6,981	6,016	0	0	
산업 분류	원양어업	82	176	5,799	3,340	6,963	6,002	0	0	
	기타	50	107	0	0	18	13	0	0	
조직 규모	중견기업	0	0	0	0	5,749	4,287	0	0	
	중소기업	132	283	5,799	3,340	1,232	1,728	0	0	
어선 규모	1척	132	283	0	0	87	65	0	0	
	2~5척	0	0	5,799	3,340	1,145	1,663	0	0	
	6~9척	0	0	0	0	0	0	0	0	
	10척이상	0	0	0	0	5,749	4,287	0	0	
업 종 별	참치연승	0	0	0	0	0	0	0	0	
	저연승	0	0	0	0	0	0	0	0	
	참치선망	0	0	0	0	0	0	0	0	
	원양봉수망	0	0	0	0	0	0	0	0	
	북양트롤	0	0	0	0	0	0	0	0	
	원양트롤	132	283	5,799	3,340	6,981	6,016	0	0	
	새우트롤	0	0	0	0	0	0	0	0	
	오징어채낚기	0	0	0	0	0	0	0	0	
	원양외줄낚시	0	0	0	0	0	0	0	0	
	모선식외줄낚시	0	0	0	0	0	0	0	0	
기타	0	0	0	0	0	0	0	0		
해 역 별	태 평 양	북서부	0	0	0	0	0	0	0	0
		중북부	0	0	0	0	0	0	0	0
		중서부	0	0	0	0	90	67	0	0
		중동부	0	0	0	0	0	0	0	0
		서남부	132	283	0	0	87	65	0	0
		동남부	0	0	0	0	5,749	4,287	0	0
		소계	132	283	0	0	5,926	4,419	0	0
	대 서 양	북서부	0	0	0	0	0	0	0	0
		북동부	0	0	0	0	0	0	0	0
		중서부	0	0	0	0	0	0	0	0
		중동부	0	0	5,799	3,340	1,055	1,596	0	0
		동북부	0	0	0	0	0	0	0	0
		서남부	0	0	0	0	0	0	0	0
		동남부	0	0	0	0	0	0	0	0
	소계	0	0	5,799	3,340	1,055	1,596	0	0	
	인 도 양	서부	0	0	0	0	0	0	0	0
		동부	0	0	0	0	0	0	0	0
		소계	0	0	0	0	0	0	0	0
	남 빙 양	동부	0	0	0	0	0	0	0	0
		서부	0	0	0	0	0	0	0	0
		중부	0	0	0	0	0	0	0	0
		소계	0	0	0	0	0	0	0	0

[표 1-26] 품목별 생산실적 - 청어, 촉수류, 홍어, 기타어류

(단위: M/T, 백만원)

		청어		촉수류		홍어		기타어류		
		생산량	생산금액	생산량	생산금액	생산량	생산금액	생산량	생산금액	
합계		50	53	0	0	766	2,006	7,357	17,004	
산업 분류	원양어업	38	40	0	0	728	1,906	7,071	16,317	
	기타	12	13	0	0	38	100	286	687	
조직 규모	중견기업	12	13	0	0	131	346	1,274	2,971	
	중소기업	38	40	0	0	635	1,660	6,083	14,033	
어선 규모	1척	30	32	0	0	186	474	1,082	2,655	
	2~5척	8	8	0	0	316	835	4,766	10,803	
	6~9척	0	0	0	0	0	0	132	343	
	10척이상	12	13	0	0	264	698	1,377	3,203	
업 종 별	참치연승	0	0	0	0	0	0	534	1,148	
	저연승	0	0	0	0	0	0	0	0	
	참치선망	0	0	0	0	0	0	0	0	
	원양봉수망	0	0	0	0	0	0	0	0	
	북양트롤	42	45	0	0	0	0	0	0	
	원양트롤	8	8	0	0	766	2,006	6,570	15,206	
	새우트롤	0	0	0	0	0	0	0	0	
	오징어채낚기	0	0	0	0	0	0	0	0	
	원양외줄낚시	0	0	0	0	0	0	0	0	
	모선식외줄낚시	0	0	0	0	0	0	0	0	
기타	0	0	0	0	0	0	253	651		
해 역 별	태 평 양	북서부	42	45	0	0	0	0	0	0
		중북부	0	0	0	0	0	0	0	0
		중서부	8	8	0	0	0	0	509	1,312
		중동부	0	0	0	0	0	0	53	138
		서남부	0	0	0	0	48	109	1,480	3,754
		동남부	0	0	0	0	0	0	1	3
		소계	50	53	0	0	48	109	2,043	5,207
	대 서 양	북서부	0	0	0	0	0	0	0	0
		북동부	0	0	0	0	0	0	0	0
		중서부	0	0	0	0	0	0	0	0
		중동부	0	0	0	0	0	0	4,830	10,899
		동북부	0	0	0	0	0	0	0	0
		서남부	0	0	0	0	718	1,897	343	774
		동남부	0	0	0	0	0	0	0	0
	소계	0	0	0	0	718	1,897	5,173	11,673	
	인 도 양	서부	0	0	0	0	0	0	10	9
		동부	0	0	0	0	0	0	131	116
		소계	0	0	0	0	0	0	141	124
	남 빙 양	동부	0	0	0	0	0	0	0	0
		서부	0	0	0	0	0	0	0	0
		중부	0	0	0	0	0	0	0	0
		소계	0	0	0	0	0	0	0	0

[표 1-27] 품목별 생산실적 - 갑오징어, 문어류, 오징어류

(단위: M/T, 백만원)

		갑오징어		문어류		오징어류		
		생산량	생산금액	생산량	생산금액	생산량	생산금액	
합계		698	2,806	860	2,322	150,835	183,304	
산업 분류	원양어업	698	2,806	860	2,322	137,842	166,521	
	기타	0	0	0	0	12,993	16,783	
조직 규모	중견기업	0	0	0	0	33,033	47,978	
	중소기업	698	2,806	860	2,322	117,802	135,326	
어선 규모	1척	698	2,806	859	2,319	32,438	40,137	
	2~5척	0	0	1	3	39,826	44,358	
	6~9척	0	0	0	0	15,125	16,813	
	10척이상	0	0	0	0	63,446	81,996	
업 종 별	참치연승	0	0	0	0	0	0	
	저연승	0	0	0	0	0	0	
	참치선망	0	0	0	0	0	0	
	원양봉수망	0	0	0	0	0	0	
	북양트롤	0	0	0	0	0	0	
	원양트롤	0	0	1	3	38,285	49,793	
	새우트롤	0	0	0	0	0	0	
	오징어채낚기	698	2,806	859	2,319	112,550	133,511	
	원양외줄낚시	0	0	0	0	0	0	
	모선식의줄낚시	0	0	0	0	0	0	
기타	0	0	0	0	0	0		
해 역 별	태 평 양	북서부	0	0	0	0	0	0
		중북부	0	0	0	0	0	0
		중서부	0	0	0	0	0	0
		중동부	0	0	0	0	0	0
		서남부	0	0	0	0	7,942	15,321
		동남부	0	0	0	0	4,262	13,155
		소계	0	0	0	0	12,204	28,476
	대 서 양	북서부	0	0	0	0	0	0
		북동부	0	0	0	0	0	0
		중서부	0	0	0	0	0	0
		중동부	0	0	0	0	0	0
		동북부	0	0	0	0	0	0
		서남부	698	2,806	860	2,322	138,631	154,828
		동남부	0	0	0	0	0	0
	소계	698	2,806	860	2,322	138,631	154,828	
	인 도 양	서부	0	0	0	0	0	0
		동부	0	0	0	0	0	0
		소계	0	0	0	0	0	0
	남 빙 양	동부	0	0	0	0	0	0
		서부	0	0	0	0	0	0
		중부	0	0	0	0	0	0
		소계	0	0	0	0	0	0

[표 1-28] 품목별 생산실적 - 한치류, 기타연체동물, 계류

(단위: M/T, 백만원)

		한치류		기타연체동물		계류		
		생산량	생산금액	생산량	생산금액	생산량	생산금액	
합계		686	2,563	0	0	965	1,206	
산업 분류	원양어업	678	2,533	0	0	965	1,206	
	기타	8	30	0	0	0	0	
조직 규모	중견기업	8	30	0	0	965	1,206	
	중소기업	678	2,533	0	0	0	0	
어선 규모	1척	266	994	0	0	0	0	
	2~5척	134	501	0	0	0	0	
	6~9척	0	0	0	0	0	0	
	10척이상	286	1,069	0	0	965	1,206	
업 종 별	참치연승	0	0	0	0	0	0	
	저연승	0	0	0	0	0	0	
	참치선망	0	0	0	0	0	0	
	원양봉수망	0	0	0	0	0	0	
	북양트롤	0	0	0	0	0	0	
	원양트롤	686	2,563	0	0	0	0	
	새우트롤	0	0	0	0	0	0	
	오징어채낚기	0	0	0	0	0	0	
	원양외줄낚시	0	0	0	0	0	0	
	모선식의줄낚시	0	0	0	0	0	0	
기타	0	0	0	0	965	1,206		
해 역 별	태 평 양	북서부	0	0	0	0	0	0
		중북부	0	0	0	0	0	0
		중서부	0	0	0	0	0	0
		중동부	0	0	0	0	0	0
		서남부	0	0	0	0	0	0
		동남부	0	0	0	0	0	0
		소계	0	0	0	0	0	0
	대 서 양	북서부	0	0	0	0	0	0
		북동부	0	0	0	0	0	0
		중서부	0	0	0	0	0	0
		중동부	0	0	0	0	0	0
		동북부	0	0	0	0	0	0
		서남부	686	2,563	0	0	0	0
		동남부	0	0	0	0	965	1,206
	소계	686	2,563	0	0	965	1,206	
	인 도 양	서부	0	0	0	0	0	0
		동부	0	0	0	0	0	0
		소계	0	0	0	0	0	0
	남 빙 양	동부	0	0	0	0	0	0
		서부	0	0	0	0	0	0
		중부	0	0	0	0	0	0
		소계	0	0	0	0	0	0

[표 1-29] 품목별 생산실적 - 남빙양새우, 기타새우, 기타갑각류

(단위: M/T, 백만원)

		남빙양새우		기타새우		기타갑각류		
		생산량	생산금액	생산량	생산금액	생산량	생산금액	
합계		20,264	22,541	6	66	0	0	
산업 분류	원양어업	20,264	22,541	6	66	0	0	
	기타	0	0	0	0	0	0	
조직 규모	중견기업	20,264	22,541	0	0	0	0	
	중소기업	0	0	6	66	0	0	
어선 규모	1척	0	0	0	0	0	0	
	2~5척	0	0	6	66	0	0	
	6~9척	0	0	0	0	0	0	
	10척이상	20,264	22,541	0	0	0	0	
업 종 별	참치연승	0	0	0	0	0	0	
	저연승	0	0	0	0	0	0	
	참치선망	0	0	0	0	0	0	
	원양봉수망	0	0	0	0	0	0	
	북양트롤	0	0	0	0	0	0	
	원양트롤	20,264	22,541	6	66	0	0	
	새우트롤	0	0	0	0	0	0	
	오징어채낚기	0	0	0	0	0	0	
	원양외줄낚시	0	0	0	0	0	0	
	모선식의줄낚시	0	0	0	0	0	0	
	기타	0	0	0	0	0	0	
해 역 별	태 평 양	북서부	0	0	0	0	0	0
		중북부	0	0	0	0	0	0
		중서부	0	0	1	2	0	0
		중동부	0	0	0	0	0	0
		서남부	0	0	0	0	0	0
		동남부	0	0	0	0	0	0
		소계	0	0	1	2	0	0
	대 서 양	북서부	0	0	0	0	0	0
		북동부	0	0	0	0	0	0
		중서부	0	0	0	0	0	0
		중동부	0	0	5	64	0	0
		동북부	0	0	0	0	0	0
		서남부	0	0	0	0	0	0
		동남부	0	0	0	0	0	0
	소계	0	0	5	64	0	0	
	인 도 양	서부	0	0	0	0	0	0
		동부	0	0	0	0	0	0
		소계	0	0	0	0	0	0
	남 빙 양	동부	20,264	22,541	0	0	0	0
		서부	0	0	0	0	0	0
		중부	0	0	0	0	0	0
		소계	20,264	22,541	0	0	0	0

**4 수출실적<sup>2)</sup>**

[표 1-30] 수출실적

(단위: M/T, 백만원)

		기업체수	수출량	수출금액
합계		48	259,596	430,352
산업 분류	원양어업	43	225,009	384,633
	기타	5	34,587	45,720
조직 규모	중견기업	9	225,318	350,202
	중소기업	39	34,278	80,151
어선 규모	1척	22	15,359	33,771
	2~5척	14	23,781	86,316
	6~9척	5	9,486	11,266
	10척이상	7	210,970	299,000

2) 수출실적은 2015년 폐업업체 2개 기업을 포함하고 있음

[표 1-31] 품목별 수출실적

(단위: M/T, 백만원)

HSK CODE	품명	수출량	수출금액
0303140000	송어	33	31
0303290000	기타	6	3
0303410000	날개다랑어	443	1,292
0303420000	황다랑어	28,552	48,798
0303430000	가다랑어	148,473	135,302
0303440000	눈다랑어	6,630	26,546
0303451000	대서양참다랑어	161	1,327
0303460000	남방참다랑어	1,223	15,283
0303490000	기타 다랑어	657	1,146
0303530000	정어리	5,961	2,406
0303540000	고등어	233	191
0303550000	전갱이	6,948	4,871
0303570000	황새치	464	2,352
0303660000	민대구	2,604	10,930
0303670000	명태	544	455
0303680000	블루화이팅스	23	18
0303691000	새꼬리민태	7,242	12,527
0303699000	기타 대과	193	283
0303810000	곱상어와 기타상어	145	172
0303830000	이빨고기(디소스티쿠스종)	1,417	36,545
0303892000	갈치	40	36
0303893090	기타 돔	4,370	8,274
0303897000	삼치	1,222	2,088
0303899030	달고기	14	26
0303899060	아귀	105	306
0303899099	기타 어류	5,621	9,164
0303901000	간	5	28
0303902090	기타 어란	208	287
0304840000	황새치의 냉동피레트	3	3
0304870000	다랑어의 냉동피레트	830	8,145
0304879000	기타 다랑어의 냉동피레트	7,092	68,969
0304899000	기타 어류의 냉동피레트	25	310
0306149090	기타 게	218	1,848
0307491020	오징어	16,800	21,784
0511919000	어류, 갑각류, 연체동물, 기타수생동물의 생산품	9,553	7,049
1212210000	해초류 및 조류	2	80
1212211010	건조된 것	0	8
2301201000	어류의 분, 조분 및 펠리트	1,536	1,470
	합계	259,596	430,352

[표 1-32] 국가별 수출실적 - 기니, 노르웨이, 뉴질랜드

(단위: M/T, 백만원)

HSK CODE	품명	기니		노르웨이		뉴질랜드	
		수출량	수출금액	수출량	수출금액	수출량	수출금액
0303140000	송어	0	0	0	0	0	0
0303290000	기타	0	0	0	0	0	0
0303410000	날개다랑어	0	0	0	0	0	0
0303420000	황다랑어	0	0	0	0	0	0
0303430000	가다랑어	0	0	0	0	0	0
0303440000	눈다랑어	0	0	0	0	0	0
0303451000	대서양참다랑어	0	0	0	0	0	0
0303460000	남방참다랑어	0	0	0	0	0	0
0303490000	기타 다랑어	86	79	0	0	0	0
0303530000	정어리	2,395	1,006	0	0	0	0
0303540000	고등어	78	87	0	0	0	0
0303550000	전갱이	324	375	0	0	110	133
0303570000	황새치	0	0	0	0	0	0
0303660000	민대구	0	0	0	0	2,604	10,930
0303670000	명태	0	0	0	0	0	0
0303680000	블루화이팅스	0	0	0	0	23	18
0303691000	새꼬리민태	0	0	0	0	6,110	10,715
0303699000	기타 대과	0	0	0	0	193	283
0303810000	곱상어와 기타상어	0	0	0	0	114	162
0303830000	이빨고기(디소스티쿠스종)	0	0	0	0	0	0
0303892000	갈치	1	0	0	0	0	0
0303893090	기타 돔	295	304	0	0	3,236	6,844
0303897000	삼치	0	0	0	0	964	968
0303899030	달고기	0	0	0	0	14	26
0303899060	아귀	0	0	0	0	105	306
0303899099	기타 어류	959	1,123	0	0	1,918	5,207
0303901000	간	0	0	0	0	5	28
0303902090	기타 어란	0	0	0	0	208	287
0304840000	황새치의 냉동피레트	0	0	0	0	0	0
0304870000	다랑어의 냉동피레트	0	0	0	0	0	0
0304879000	기타 다랑어의 냉동피레트	0	0	0	0	0	0
0304899000	기타 어류의 냉동피레트	0	0	0	0	0	0
0306149090	기타 계	0	0	0	0	0	0
0307491020	오징어	0	0	875	930	5,665	10,146
0511919000	어류, 갑각류, 연체동물, 기타수생동물의 생산품	0	0	0	0	0	0
1212210000	해초류 및 조류	0	0	0	0	0	0
1212211010	건조된 것	0	0	0	0	0	0
2301201000	어류의 분조분 및 펠리트	0	0	0	0	0	0
	합계	4,138	2,974	875	930	21,269	46,053

[표 1-33] 국가별 수출실적 - 대만, 라이베리아, 미국

(단위: M/T, 백만원)

HSK CODE	품명	라이베리아		미국		베트남	
		수출량	수출금액	수출량	수출금액	수출량	수출금액
0303140000	송어	0	0	0	0	0	0
0303290000	기타	0	0	0	0	0	0
0303410000	날개다랑어	0	0	0	0	0	0
0303420000	황다랑어	0	0	0	0	6,551	15,199
0303430000	가다랑어	0	0	0	0	19,061	16,401
0303440000	눈다랑어	0	0	0	0	23	25
0303451000	대서양참다랑어	0	0	0	0	0	0
0303460000	남방참다랑어	0	0	0	0	0	0
0303490000	기타 다랑어	99	118	0	0	0	0
0303530000	정어리	3,055	1,114	0	0	0	0
0303540000	고등어	75	74	0	0	0	0
0303550000	전갱이	647	656	0	0	0	0
0303570000	황새치	0	0	0	0	0	0
0303660000	민대구	0	0	0	0	0	0
0303670000	명태	0	0	0	0	0	0
0303680000	블루화이팅스	0	0	0	0	0	0
0303691000	새꼬리민태	0	0	0	0	0	0
0303699000	기타 대과	0	0	0	0	0	0
0303810000	곱상어와 기타상어	0	0	0	0	0	0
0303830000	이빨고기(디소스티쿠스종)	0	0	1,147	29,488	23	569
0303892000	갈치	38	35	0	0	0	0
0303893090	기타 돔	438	417	0	0	0	0
0303897000	삼치	0	0	0	0	0	0
0303899030	달고기	0	0	0	0	0	0
0303899060	아귀	0	0	0	0	0	0
0303899099	기타 어류	1,651	1,801	0	0	0	0
0303901000	간	0	0	0	0	0	0
0303902090	기타 어란	0	0	0	0	0	0
0304840000	황새치의 냉동피레트	0	0	0	0	0	0
0304870000	다랑어의 냉동피레트	0	0	51	722	0	0
0304879000	기타 다랑어의 냉동피레트	0	0	87	1,257	49	131
0304899000	기타 어류의 냉동피레트	0	0	0	0	0	0
0306149090	기타 계	0	0	0	0	0	0
0307491020	오징어	0	0	3,004	3,274	819	1,068
0511919000	어류, 갑각류, 연체동물, 기타수생동물의 생산품	0	0	0	0	0	0
1212210000	해초류 및 조류	0	0	0	0	0	0
1212211010	건조된 것	0	0	0	0	0	0
2301201000	어류의 분조분 및 펠리트	0	0	0	0	0	0
	합계	6,003	4,215	4,289	34,741	26,526	33,393

[표 1-34] 국가별 수출실적 - 베트남, 사모아, 스페인

(단위: M/T, 백만원)

HSK CODE	품명	사모아		스페인		에콰도르	
		수출량	수출금액	수출량	수출금액	수출량	수출금액
0303140000	송어	0	0	33	31	0	0
0303290000	기타	0	0	0	0	0	0
0303410000	날개다랑어	148	437	0	0	0	0
0303420000	황다랑어	221	219	2,332	4,325	374	468
0303430000	가다랑어	4,505	3,839	238	415	1,234	1,117
0303440000	눈다랑어	19	17	0	0	117	137
0303451000	대서양참다랑어	0	0	0	0	0	0
0303460000	남방참다랑어	0	0	0	0	0	0
0303490000	기타 다랑어	0	0	0	0	0	0
0303530000	정어리	0	0	0	0	0	0
0303540000	고등어	0	0	0	0	0	0
0303550000	전갱이	0	0	1	1	0	0
0303570000	황새치	0	0	0	0	0	0
0303660000	민대구	0	0	0	0	0	0
0303670000	명태	0	0	0	0	0	0
0303680000	블루화이팅스	0	0	0	0	0	0
0303691000	새꼬리민태	0	0	0	0	0	0
0303699000	기타 대과	0	0	0	0	0	0
0303810000	곱상어와 기타상어	0	0	0	0	0	0
0303830000	이빨고기(디소스티쿠스종)	0	0	0	0	0	0
0303892000	갈치	0	0	0	0	0	0
0303893090	기타 돔	0	0	4	4	0	0
0303897000	삼치	0	0	0	0	0	0
0303899030	달고기	0	0	0	0	0	0
0303899060	아귀	0	0	0	0	0	0
0303899099	기타 어류	0	0	834	836	0	0
0303901000	간	0	0	0	0	0	0
0303902090	기타 어란	0	0	0	0	0	0
0304840000	황새치의 냉동피레트	0	0	0	0	0	0
0304870000	다랑어의 냉동피레트	0	0	0	0	0	0
0304879000	기타 다랑어의 냉동피레트	0	0	135	885	95	280
0304899000	기타 어류의 냉동피레트	0	0	0	0	0	0
0306149090	기타 계	0	0	149	1,352	0	0
0307491020	오징어	0	0	73	365	0	0
0511919000	어류, 갑각류, 연체동물, 기타수생동물의 생선품	0	0	0	0	0	0
1212210000	해초류 및 조류	0	0	0	0	0	0
1212211010	건조된 것	0	0	0	0	0	0
2301201000	어류의 분조분 및 펠리트	0	0	0	0	0	0
	합계	4,893	4,513	3,799	8,213	1,820	2,001

[표 1-35] 국가별 수출실적 - 에콰도르, 이탈리아, 일본

(단위: M/T, 백만원)

HSK CODE	품명	이탈리아		일본		중국	
		수출량	수출금액	수출량	수출금액	수출량	수출금액
0303140000	송어	0	0	0	0	0	0
0303290000	기타	0	0	0	0	0	0
0303410000	날개다랑어	0	0	284	849	0	0
0303420000	황다랑어	824	1,429	3,449	11,536	95	99
0303430000	가다랑어	0	0	1,565	1,480	5,453	5,144
0303440000	눈다랑어	0	0	4,390	24,011	0	0
0303451000	대서양참다랑어	0	0	0	0	0	0
0303460000	남방참다랑어	0	0	1,223	15,283	0	0
0303490000	기타 다랑어	0	0	426	916	0	0
0303530000	정어리	0	0	0	0	0	0
0303540000	고등어	0	0	0	0	0	0
0303550000	전갱이	0	0	0	0	0	0
0303570000	황새치	0	0	441	2,296	0	0
0303660000	민대구	0	0	0	0	0	0
0303670000	명태	0	0	0	0	544	455
0303680000	블루화이팅스	0	0	0	0	0	0
0303691000	새꼬리민태	0	0	0	0	1,132	1,812
0303699000	기타 대과	0	0	0	0	0	0
0303810000	곱상어와 기타상어	0	0	0	0	0	0
0303830000	이빨고기(디소스티쿠스종)	0	0	22	444	0	0
0303892000	갈치	0	0	0	0	0	0
0303893090	기타 돔	0	0	0	0	31	92
0303897000	삼치	0	0	229	992	29	129
0303899030	달고기	0	0	0	0	0	0
0303899060	아귀	0	0	0	0	0	0
0303899099	기타 어류	0	0	0	0	0	0
0303901000	간	0	0	0	0	0	0
0303902090	기타 어란	0	0	0	0	0	0
0304840000	황새치의 냉동피레트	0	0	3	3	0	0
0304870000	다랑어의 냉동피레트	46	527	571	5,175	48	162
0304879000	기타 다랑어의 냉동피레트	310	3,707	5,495	51,347	0	0
0304899000	기타 어류의 냉동피레트	0	0	25	310	0	0
0306149090	기타 계	0	0	0	0	69	496
0307491020	오징어	106	502	0	0	2,522	1,398
0511919000	어류, 갑각류, 연체동물, 기타수생동물의 생산품	0	0	8,879	6,130	283	352
1212210000	해초류 및 조류	0	0	0	0	0	0
1212211010	건조된 것	0	0	0	8	0	0
2301201000	어류의 분조분 및 펠리트	0	0	1,526	1,445	0	0
	합계	1,286	6,165	28,528	122,224	10,206	10,137

[표 1-36] 국가별 수출실적 - 중국, 카메룬, 캐나다

(단위: M/T, 백만원)

HSK CODE	품명	카메룬		캐나다		쿠바	
		수출량	수출금액	수출량	수출금액	수출량	수출금액
0303140000	송어	0	0	0	0	0	0
0303290000	기타	0	0	0	0	0	0
0303410000	날개다랑어	0	0	0	0	0	0
0303420000	황다랑어	0	0	0	0	0	0
0303430000	가다랑어	0	0	0	0	0	0
0303440000	눈다랑어	0	0	0	0	0	0
0303451000	대서양참다랑어	0	0	0	0	0	0
0303460000	남방참다랑어	0	0	0	0	0	0
0303490000	기타 다랑어	0	0	0	0	0	0
0303530000	정어리	0	0	0	0	0	0
0303540000	고등어	0	0	0	0	0	0
0303550000	전갱이	960	470	0	0	693	728
0303570000	황새치	0	0	0	0	0	0
0303660000	민대구	0	0	0	0	0	0
0303670000	명태	0	0	0	0	0	0
0303680000	블루화이팅스	0	0	0	0	0	0
0303691000	새꼬리민태	0	0	0	0	0	0
0303699000	기타 대과	0	0	0	0	0	0
0303810000	곱상어와 기타상어	0	0	0	0	0	0
0303830000	이빨고기(디소스티쿠스종)	0	0	0	0	0	0
0303892000	갈치	0	0	0	0	0	0
0303893090	기타 돔	0	0	0	0	0	0
0303897000	삼치	0	0	0	0	0	0
0303899030	달고기	0	0	0	0	0	0
0303899060	아귀	0	0	0	0	0	0
0303899099	기타 어류	0	0	0	0	0	0
0303901000	간	0	0	0	0	0	0
0303902090	기타 어란	0	0	0	0	0	0
0304840000	황새치의 냉동피레트	0	0	0	0	0	0
0304870000	다랑어의 냉동피레트	0	0	0	0	0	0
0304879000	기타 다랑어의 냉동피레트	0	0	0	0	0	0
0304899000	기타 어류의 냉동피레트	0	0	0	0	0	0
0306149090	기타 계	0	0	0	0	0	0
0307491020	오징어	0	0	2,212	1,831	0	0
0511919000	어류, 갑각류, 연체동물, 기타수생동물의 생산품	0	0	47	53	0	0
1212210000	해초류 및 조류	0	0	0	0	0	0
1212211010	건조된 것	0	0	0	0	0	0
2301201000	어류의 분조분 및 펠리트	0	0	0	0	0	0
	합계	960	470	2,259	1,883	693	728

[표 1-37] 국가별 수출실적 - 키리바시, 태국, 파푸아뉴기니

(단위: M/T, 백만원)

HSK CODE	품명	키리바시		태국		파푸아뉴기니	
		수출량	수출금액	수출량	수출금액	수출량	수출금액
0303140000	송어	0	0	0	0	0	0
0303290000	기타	0	0	0	0	0	0
0303410000	날개다랑어	0	0	0	0	0	0
0303420000	황다랑어	8	11	12,461	12,947	339	312
0303430000	가다랑어	2,069	2,569	96,403	87,197	4,376	3,380
0303440000	눈다랑어	3	4	1,786	2,015	16	14
0303451000	대서양참다랑어	0	0	0	0	0	0
0303460000	남방참다랑어	0	0	0	0	0	0
0303490000	기타 다랑어	0	0	0	0	0	0
0303530000	정어리	0	0	0	0	0	0
0303540000	고등어	0	0	0	0	0	0
0303550000	전갱이	0	0	0	0	0	0
0303570000	황새치	0	0	0	0	0	0
0303660000	민대구	0	0	0	0	0	0
0303670000	명태	0	0	0	0	0	0
0303680000	블루화이팅스	0	0	0	0	0	0
0303691000	새꼬리민태	0	0	0	0	0	0
0303699000	기타 대과	0	0	0	0	0	0
0303810000	곱상어와 기타상어	0	0	0	0	0	0
0303830000	이빨고기(디소스티쿠스종)	0	0	26	639	0	0
0303892000	갈치	0	0	0	0	0	0
0303893090	기타 돔	0	0	0	0	233	317
0303897000	삼치	0	0	0	0	0	0
0303899030	달고기	0	0	0	0	0	0
0303899060	아귀	0	0	0	0	0	0
0303899099	기타 어류	0	0	0	0	0	0
0303901000	간	0	0	0	0	0	0
0303902090	기타 어란	0	0	0	0	0	0
0304840000	황새치의 냉동피레트	0	0	0	0	0	0
0304870000	다랑어의 냉동피레트	0	0	0	0	0	0
0304879000	기타 다랑어의 냉동피레트	0	0	119	377	0	0
0304899000	기타 어류의 냉동피레트	0	0	0	0	0	0
0306149090	기타 계	0	0	0	0	0	0
0307491020	오징어	0	0	0	0	0	0
0511919000	어류, 갑각류, 연체동물, 기타수생동물의 생산품	0	0	14	16	0	0
1212210000	해초류 및 조류	0	0	0	0	0	0
1212211010	건조된 것	0	0	0	0	0	0
2301201000	어류의 분조분 및 펠리트	0	0	0	0	0	0
	합계	2,080	2,584	110,809	103,191	4,964	4,023

[표 1-38] 국가별 수출실적 - 프랑스, 필리핀, 기타

(단위: M/T, 백만원)

HSK CODE	품명	프랑스		필리핀		기타	
		수출량	수출금액	수출량	수출금액	수출량	수출금액
0303140000	송어	0	0	0	0	0	0
0303290000	기타	0	0	0	0	6	3
0303410000	날개다랑어	0	0	0	0	11	6
0303420000	황다랑어	0	0	1,544	1,769	354	484
0303430000	가다랑어	0	0	13,382	13,525	187	235
0303440000	눈다랑어	0	0	163	169	113	154
0303451000	대서양참다랑어	0	0	0	0	161	1327
0303460000	남방참다랑어	0	0	0	0	0	0
0303490000	기타 다랑어	0	0	0	0	46	32
0303530000	정어리	0	0	0	0	511	286
0303540000	고등어	0	0	0	0	80	29
0303550000	전갱이	0	0	0	0	4,213	2,509
0303570000	황새치	0	0	0	0	23	57
0303660000	민대구	0	0	0	0	0	0
0303670000	명태	0	0	0	0	0	0
0303680000	블루화이팅스	0	0	0	0	0	0
0303691000	새꼬리민태	0	0	0	0	0	0
0303699000	기타 대과	0	0	0	0	0	0
0303810000	곱상어와 기타상어	0	0	0	0	31	9
0303830000	이빨고기(디소스티쿠스종)	0	0	0	0	199	5,404
0303892000	갈치	0	0	0	0	1	1
0303893090	기타 돔	0	0	0	0	133	296
0303897000	삼치	0	0	0	0	0	0
0303899030	달고기	0	0	0	0	0	0
0303899060	아귀	0	0	0	0	0	0
0303899099	기타 어류	0	0	0	0	259	198
0303901000	간	0	0	0	0	0	0
0303902090	기타 어란	0	0	0	0	0	0
0304840000	황새치의 냉동피레트	0	0	0	0	0	0
0304870000	다랑어의 냉동피레트	86	1,122	0	0	28	438
0304879000	기타 다랑어의 냉동피레트	679	8,979	0	0	123	2,006
0304899000	기타 어류의 냉동피레트	0	0	0	0	0	0
0306149090	기타 계	0	0	0	0	0	0
0307491020	오징어	198	234	0	0	1,326	2,035
0511919000	어류, 갑각류, 연체동물, 기타수생동물의 생선품	0	0	0	0	330	499
1212210000	해초류 및 조류	0	0	0	0	2	80
1212211010	건조된 것	0	0	0	0	0	0
2301201000	어류의 분조분 및 펠리트	0	0	0	0	10	25
	합계	963	10,335	15,089	15,463	8,147	16,113

[표 1-39] 재무상태표 - 전체

(단위: 백만원, %)

내역	금액(합계)	금액(평균)	구성비
유동자산	1,413,805	29,454	37.95
당좌자산	953,946	19,874	25.61
재고자산	459,860	9,580	12.34
비유동자산	2,311,288	48,152	62.05
투자자산	783,381	16,320	21.03
유형자산	1,237,553	25,782	33.22
토지	345,693	7,202	9.28
설비자산	824,316	17,173	22.13
(건축·구축물)	310,788	6,475	8.34
(기계장치)	70,465	1,468	1.89
(선박·차량운반구)	422,831	8,809	11.35
(기타설비자산)	20,232	421	0.54
건설중인자산	35,292	735	0.95
기타유형자산	32,253	672	0.87
무형자산	34,421	717	0.92
기타비유동자산	255,933	5,332	6.87
<b>자산총계</b>	<b>3,725,093</b>	<b>77,606</b>	<b>100.00</b>
유동부채	1,256,200	26,171	33.72
비유동부채	539,763	11,245	14.49
자본	1,929,130	40,190	51.79
<b>부채및자본합계</b>	<b>3,725,093</b>	<b>77,606</b>	<b>100.00</b>

[표 1-40] 재무상태표 - 산업분류별(원양어업)

(단위: 백만원, %)

내역	금액(합계)	금액(평균)	구성비
유동자산	1,059,100	24,630	37.54
당좌자산	707,144	16,445	25.06
재고자산	351,955	8,185	12.48
비유동자산	1,762,184	40,981	62.46
투자자산	529,560	12,315	18.77
유형자산	974,318	22,659	34.53
토지	258,084	6,002	9.15
설비자산	650,622	15,131	23.06
(건축·구축물)	242,869	5,648	8.61
(기계장치)	27,678	644	0.98
(선박·차량운반구)	364,255	8,471	12.91
(기타설비자산)	15,819	368	0.56
건설중인자산	33,369	776	1.18
기타유형자산	32,244	750	1.14
무형자산	19,500	453	0.69
기타비유동자산	238,805	5,554	8.46
<b>자산총계</b>	<b>2,821,283</b>	<b>65,611</b>	<b>100.00</b>
유동부채	889,853	20,694	31.54
비유동부채	423,960	9,860	15.03
자본	1,507,471	35,057	53.43
<b>부채및자본합계</b>	<b>2,821,283</b>	<b>65,611</b>	<b>100.00</b>

[ 표 1-41 ] 재무상태표 - 산업분류별(기타)

(단위: 백만원, %)

내역	금액(합계)	금액(평균)	구성비
유동자산	354,706	70,941	39.25
당좌자산	246,801	49,360	27.31
재고자산	107,904	21,581	11.94
비유동자산	549,104	109,821	60.75
투자자산	253,821	50,764	28.08
유형자산	263,235	52,647	29.13
토지	87,610	17,522	9.69
설비자산	173,694	34,739	19.22
(건축·구축물)	67,919	13,584	7.51
(기계장치)	42,787	8,557	4.73
(선박·차량운반구)	58,576	11,715	6.48
(기타설비자산)	4,412	882	0.49
건설중인자산	1,923	385	0.21
기타유형자산	9	2	0.00
무형자산	14,920	2,984	1.65
기타비유동자산	17,128	3,426	1.90
<b>자산총계</b>	<b>903,810</b>	<b>180,762</b>	<b>100.00</b>
유동부채	366,347	73,269	40.53
비유동부채	115,803	23,161	12.81
자본	421,660	84,332	46.65
<b>부채및자본합계</b>	<b>903,810</b>	<b>180,762</b>	<b>100.00</b>

[표 1-42] 재무상태표 - 조직규모별(중견기업)

(단위: 백만원, %)

내역	금액(합계)	금액(평균)	구성비
유동자산	1,167,500	129,722	35.19
당좌자산	820,784	91,198	24.74
재고자산	346,716	38,524	10.45
비유동자산	2,150,388	238,932	64.81
투자자산	757,502	84,167	22.83
유형자산	1,121,620	124,624	33.81
토지	317,096	35,233	9.56
설비자산	740,762	82,307	22.33
(건축·구축물)	284,579	31,620	8.58
(기계장치)	67,644	7,516	2.04
(선박·차량운반구)	372,700	41,411	11.23
(기타설비자산)	15,839	1,760	0.48
건설중인자산	33,135	3,682	1.00
기타유형자산	30,627	3,403	0.92
무형자산	32,725	3,636	0.99
기타비유동자산	238,542	26,505	7.19
<b>자산총계</b>	<b>3,317,888</b>	<b>368,654</b>	<b>100.00</b>
유동부채	1,025,951	113,995	30.92
비유동부채	495,372	55,041	14.93
자본	1,796,565	199,618	54.15
<b>부채및자본합계</b>	<b>3,317,888</b>	<b>368,654</b>	<b>100.00</b>

[표 1-43] 재무상태표 - 조직규모별(중소기업)

(단위: 백만원, %)

내역	금액(합계)	금액(평균)	구성비
유동자산	246,306	6,316	60.49
당좌자산	133,162	3,414	32.70
재고자산	113,144	2,901	27.79
비유동자산	160,900	4,126	39.51
투자자산	25,879	664	6.36
유형자산	115,933	2,973	28.47
토지	28,597	733	7.02
설비자산	83,553	2,142	20.52
(건축·구축물)	26,208	672	6.44
(기계장치)	2,821	72	0.69
(선박·차량운반구)	50,131	1,285	12.31
(기타설비자산)	4,392	113	1.08
건설중인자산	2,157	55	0.53
기타유형자산	1,626	42	0.40
무형자산	1,695	43	0.42
기타비유동자산	17,392	446	4.27
<b>자산총계</b>	<b>407,205</b>	<b>10,441</b>	<b>100.00</b>
유동부채	230,248	5,904	56.54
비유동부채	44,391	1,138	10.90
자본	132,566	3,399	32.55
<b>부채및자본합계</b>	<b>407,205</b>	<b>10,441</b>	<b>100.00</b>

[표 1-44] 재무상태표 - 어선규모별(1척 보유)

(단위: 백만원, %)

내역	금액(합계)	금액(평균)	구성비
유동자산	107,827	4,901	52.30
당좌자산	75,358	3,425	36.55
재고자산	32,469	1,476	15.75
비유동자산	98,345	4,470	47.70
투자자산	10,893	495	5.28
유형자산	71,089	3,231	34.48
토지	27,594	1,254	13.38
설비자산	42,249	1,920	20.49
(건축·구축물)	24,519	1,114	11.89
(기계장치)	369	17	0.18
(선박·차량운반구)	16,871	767	8.18
(기타설비자산)	491	22	0.24
건설중인자산	1,205	55	0.58
기타유형자산	41	2	0.02
무형자산	1,601	73	0.78
기타비유동자산	14,761	671	7.16
<b>자산총계</b>	<b>206,172</b>	<b>9,371</b>	<b>100.00</b>
유동부채	107,121	4,869	51.96
비유동부채	17,275	785	8.38
자본	81,775	3,717	39.66
<b>부채및자본합계</b>	<b>206,172</b>	<b>9,371</b>	<b>100.00</b>

[표 1-45] 재무상태표 - 어선규모별(2~5척 보유)

(단위: 백만원, %)

내역	금액(합계)	금액(평균)	구성비
유동자산	153,010	10,929	40.93
당좌자산	71,791	5,128	19.20
재고자산	81,220	5,801	21.73
비유동자산	220,836	15,774	59.07
투자자산	20,768	1,483	5.56
유형자산	122,212	8,729	32.69
토지	13,903	993	3.72
설비자산	105,304	7,522	28.17
(건축·구축물)	53,917	3,851	14.42
(기계장치)	6,349	454	1.70
(선박·차량운반구)	43,166	3,083	11.55
(기타설비자산)	1,872	134	0.50
건설중인자산	952	68	0.25
기타유형자산	2,053	147	0.55
무형자산	2,451	175	0.66
기타비유동자산	75,405	5,386	20.17
<b>자산총계</b>	<b>373,846</b>	<b>26,703</b>	<b>100.00</b>
유동부채	126,389	9,028	33.81
비유동부채	43,518	3,108	11.64
자본	203,939	14,567	54.55
<b>부채및자본합계</b>	<b>373,846</b>	<b>26,703</b>	<b>100.00</b>

[표 1-46] 재무상태표 - 어선규모별(6~9척 보유)

(단위: 백만원, %)

내역	금액(합계)	금액(평균)	구성비
유동자산	267,594	53,519	46.67
당좌자산	169,888	33,978	29.63
재고자산	97,706	19,541	17.04
비유동자산	305,752	61,150	53.33
투자자산	154,009	30,802	26.86
유형자산	131,868	26,374	23.00
토지	57,399	11,480	10.01
설비자산	74,469	14,894	12.99
(건축·구축물)	22,450	4,490	3.92
(기계장치)	14,630	2,926	2.55
(선박·차량운반구)	31,702	6,340	5.53
(기타설비자산)	5,686	1,137	0.99
건설중인자산	0	0	0.00
기타유형자산	0	0	0.00
무형자산	3,035	607	0.53
기타비유동자산	16,839	3,368	2.94
<b>자산총계</b>	<b>573,345</b>	<b>114,669</b>	<b>100.00</b>
유동부채	268,399	53,680	46.81
비유동부채	64,713	12,943	11.29
자본	240,233	48,047	41.90
<b>부채및자본합계</b>	<b>573,345</b>	<b>114,669</b>	<b>100.00</b>

[표 1-47] 재무상태표 - 어선규모별(10척 이상 보유)

(단위: 백만원, %)

내역	금액(합계)	금액(평균)	구성비
유동자산	885,374	126,482	34.43
당좌자산	636,909	90,987	24.77
재고자산	248,465	35,495	9.66
비유동자산	1,686,356	240,908	65.57
투자자산	597,711	85,387	23.24
유형자산	912,384	130,341	35.48
토지	246,796	35,257	9.60
설비자산	602,294	86,042	23.42
(건축·구축물)	209,902	29,986	8.16
(기계장치)	49,117	7,017	1.91
(선박·차량운반구)	331,092	47,299	12.87
(기타설비자산)	12,183	1,740	0.47
건설중인자산	33,135	4,734	1.29
기타유형자산	30,159	4,308	1.17
무형자산	27,333	3,905	1.06
기타비유동자산	148,928	21,275	5.79
<b>자산총계</b>	<b>2,571,730</b>	<b>367,390</b>	<b>100.00</b>
유동부채	754,290	107,756	29.33
비유동부채	414,256	59,179	16.11
자본	1,403,184	200,455	54.56
<b>부채및자본합계</b>	<b>2,571,730</b>	<b>367,390</b>	<b>100.00</b>

[표 1-48] 손익계산서 - 전체

(단위: 백만원, %)

내역	금액(합계)	금액(평균)	구성비
매출액	3,241,552	67,532	100.00
매출원가	2,900,246	60,422	89.47
매출총이익	341,306	7,111	10.53
판매비와관리비	338,940	7,061	10.46
급여	79,168	1,649	2.44
퇴직급여	10,487	218	0.32
복리후생비	10,111	211	0.31
수도광열비	427	9	0.01
세금과공과	7,586	158	0.23
임차료	3,794	79	0.12
감가상각비	5,047	105	0.16
접대비	3,529	74	0.11
광고선전비	3,270	68	0.10
보험료	1,387	29	0.04
운반·하역·보관·포장비	113,095	2,356	3.49
대손상각비	21,563	449	0.67
지급수수료	48,539	1,011	1.50
기타판매비와관리비	30,936	645	0.95
영업손익	2,367	49	0.07
영업외수익	207,649	4,326	6.41
영업외비용	120,154	2,503	3.71
법인세비용차감전순이익	89,862	1,872	2.77
법인세비용	20,102	419	0.62
당기순이익	69,760	1,453	2.15

[표 1-49] 손익계산서 - 산업분류별(원양어업)

(단위: 백만원, %)

내역	금액(합계)	금액(평균)	구성비
매출액	2,167,357	50,404	100.00
매출원가	1,994,490	46,383	92.02
매출총이익	172,867	4,020	7.98
판매비와관리비	196,040	4,559	9.05
급여	51,398	1,195	2.37
퇴직급여	7,650	178	0.35
복리후생비	6,398	149	0.30
수도광열비	87	2	0.00
세금과공과	5,461	127	0.25
임차료	2,718	63	0.13
감가상각비	3,407	79	0.16
접대비	2,337	54	0.11
광고선전비	943	22	0.04
보험료	1,207	28	0.06
운반·하역·보관·포장비	63,093	1,467	2.91
대손상각비	23,112	537	1.07
지급수수료	14,013	326	0.65
기타판매비와관리비	14,214	331	0.66
영업손익	-23,173	-539	-1.07
영업외수익	123,384	2,869	5.69
영업외비용	95,505	2,221	4.41
법인세비용차감전순손익	4,707	109	0.22
법인세비용	-479	-11	-0.02
당기순손익	5,186	121	0.24

[ 표 1-50 ] 손익계산서 - 산업분류별(기타)

(단위: 백만원, %)

내역	금액(합계)	금액(평균)	구성비
매출액	1,074,195	214,839	100.00
매출원가	905,756	181,151	84.32
매출총이익	168,439	33,688	15.68
판매비와관리비	142,900	28,580	13.30
급여	27,770	5,554	2.59
퇴직급여	2,837	567	0.26
복리후생비	3,714	743	0.35
수도광열비	340	68	0.03
세금과공과	2,125	425	0.20
임차료	1,075	215	0.10
감가상각비	1,640	328	0.15
접대비	1,193	239	0.11
광고선전비	2,327	465	0.22
보험료	180	36	0.02
운반·하역·보관·포장비	50,002	10,000	4.65
대손상각비	-1,549	-310	-0.14
지급수수료	34,526	6,905	3.21
기타판매비와관리비	16,722	3,344	1.56
영업손익	25,539	5,108	2.38
영업외수익	84,265	16,853	7.84
영업외비용	24,649	4,930	2.29
법인세비용차감전순손익	85,155	17,031	7.93
법인세비용	20,581	4,116	1.92
당기순손익	64,574	12,915	6.01

[표 1-51] 손익계산서 - 조직규모별(중견기업)

(단위: 백만원, %)

내역	금액(합계)	금액(평균)	구성비
매출액	2,683,659	298,184	100.00
매출원가	2,392,073	265,786	89.13
매출총이익	291,586	32,398	10.87
판매비와관리비	301,209	33,468	11.22
급여	63,833	7,093	2.38
퇴직급여	6,230	692	0.23
복리후생비	8,100	900	0.30
수도광열비	369	41	0.01
세금과공과	6,705	745	0.25
임차료	3,234	359	0.12
감가상각비	3,938	438	0.15
접대비	2,737	304	0.10
광고선전비	3,222	358	0.12
보험료	862	96	0.03
운반·하역·보관·포장비	107,349	11,928	4.00
대손상각비	20,996	2,333	0.78
지급수수료	46,246	5,138	1.72
기타판매비와관리비	27,388	3,043	1.02
영업손익	-9,623	-1,069	-0.36
영업외수익	192,430	21,381	7.17
영업외비용	104,148	11,572	3.88
법인세비용차감전순손익	78,659	8,740	2.93
법인세비용	13,126	1,458	0.49
당기순손익	65,532	7,281	2.44

[표 1-52] 손익계산서 - 조직규모별(중소기업)

(단위: 백만원, %)

내역	금액(합계)	금액(평균)	구성비
매출액	557,894	14,305	100.00
매출원가	508,174	13,030	91.09
매출총이익	49,720	1,275	8.91
판매비와관리비	37,730	967	6.76
급여	15,335	393	2.75
퇴직급여	4,257	109	0.76
복리후생비	2,011	52	0.36
수도광열비	58	1	0.01
세금과공과	881	23	0.16
임차료	559	14	0.10
감가상각비	1,109	28	0.20
접대비	792	20	0.14
광고선전비	48	1	0.01
보험료	525	13	0.09
운반·하역·보관·포장비	5,746	147	1.03
대손상각비	568	15	0.10
지급수수료	2,293	59	0.41
기타판매비와관리비	3,548	91	0.64
<b>영업손익</b>	11,990	307	2.15
영업외수익	15,219	390	2.73
영업외비용	16,006	410	2.87
<b>법인세비용차감전순손익</b>	11,203	287	2.01
법인세비용	6,976	179	1.25
<b>당기순손익</b>	4,227	108	0.76

[표 1-53] 손익계산서 - 어선규모별(1척 보유)

(단위: 백만원, %)

내역	금액(합계)	금액(평균)	구성비
매출액	270,530	12,297	100.00
매출원가	248,937	11,315	92.02
매출총이익	21,593	982	7.98
판매비와관리비	15,516	705	5.74
급여	6,576	299	2.43
퇴직급여	2,602	118	0.96
복리후생비	746	34	0.28
수도광열비	29	1	0.01
세금과공과	267	12	0.10
임차료	226	10	0.08
감가상각비	775	35	0.29
접대비	378	17	0.14
광고선전비	10	0	0.00
보험료	178	8	0.07
운반·하역·보관·포장비	864	39	0.32
대손상각비	6	0	0.00
지급수수료	1,151	52	0.43
기타판매비와관리비	1,709	78	0.63
영업손익	6,078	276	2.25
영업외수익	10,404	473	3.85
영업외비용	10,587	481	3.91
법인세비용차감전순손익	5,895	268	2.18
법인세비용	5,124	233	1.89
당기순손익	771	35	0.28

[표 1-54] 손익계산서 - 어선규모별(2~5척 보유)

(단위: 백만원, %)

내역	금액(합계)	금액(평균)	구성비
매출액	464,159	33,154	100.00
매출원가	417,868	29,848	90.03
매출총이익	46,290	3,306	9.97
판매비와관리비	29,824	2,130	6.43
급여	10,433	745	2.25
퇴직급여	1,928	138	0.42
복리후생비	1,327	95	0.29
수도광열비	17	1	0.00
세금과공과	1,105	79	0.24
임차료	863	62	0.19
감가상각비	342	24	0.07
접대비	383	27	0.08
광고선전비	141	10	0.03
보험료	314	22	0.07
운반·하역·보관·포장비	6,408	458	1.38
대손상각비	420	30	0.09
지급수수료	3,057	218	0.66
기타판매비와관리비	3,089	221	0.67
영업손익	16,466	1,176	3.55
영업외수익	4,528	323	0.98
영업외비용	6,775	484	1.46
법인세비용차감전순손익	14,218	1,016	3.06
법인세비용	5,318	380	1.15
당기순손익	8,900	636	1.92

[표 1-55] 손익계산서 - 어선규모별(6~9척 보유)

(단위: 백만원, %)

내역	금액(합계)	금액(평균)	구성비
매출액	769,113	153,823	100.00
매출원가	630,266	126,053	81.95
매출총이익	138,847	27,769	18.05
판매비와관리비	129,030	25,806	16.78
급여	24,575	4,915	3.20
퇴직급여	1,800	360	0.23
복리후생비	3,185	637	0.41
수도광열비	335	67	0.04
세금과공과	1,746	349	0.23
임차료	928	186	0.12
감가상각비	1,406	281	0.18
접대비	962	192	0.13
광고선전비	2,144	429	0.28
보험료	204	41	0.03
운반·하역·보관·포장비	45,506	9,101	5.92
대손상각비	-1,466	-293	-0.19
지급수수료	31,436	6,287	4.09
기타판매비와관리비	16,270	3,254	2.12
영업손익	9,817	1,963	1.28
영업외수익	69,422	13,884	9.03
영업외비용	13,494	2,699	1.75
법인세비용차감전순손익	65,745	13,149	8.55
법인세비용	15,162	3,032	1.97
당기순손익	50,583	10,117	6.58

[표 1-56] 손익계산서 - 어선규모별(10척 이상 보유)

(단위: 백만원, %)

내역	금액(합계)	금액(평균)	구성비
매출액	1,737,750	248,250	100.00
매출원가	1,603,175	229,025	92.26
매출총이익	134,575	19,225	7.74
판매비와관리비	164,569	23,510	9.47
급여	37,585	5,369	2.16
퇴직급여	4,158	594	0.24
복리후생비	4,853	693	0.28
수도광열비	46	7	0.00
세금과공과	4,469	638	0.26
임차료	1,777	254	0.10
감가상각비	2,524	361	0.15
접대비	1,806	258	0.10
광고선전비	975	139	0.06
보험료	691	99	0.04
운반·하역·보관·포장비	60,317	8,617	3.47
대손상각비	22,604	3,229	1.30
지급수수료	12,895	1,842	0.74
기타판매비와관리비	9,869	1,410	0.57
영업손익	-29,994	-4,285	-1.73
영업외수익	123,295	17,614	7.10
영업외비용	89,298	12,757	5.14
법인세비용차감전순손익	4,004	572	0.23
법인세비용	-5,502	-786	-0.32
당기순손익	9,506	1,358	0.55

## 7 제조원가명세서

[표 1-57] 제조원가명세서 - 전체

(단위: 백만원, %)

내역	금액(합계)	금액(평균)	구성비
당기총제조비용	1,417,107	29,523	100.00
재료비	556,622	11,596	39.28
노무비	175,773	3,662	12.40
경비	684,713	14,265	48.32
연료비	112,966	2,353	7.97
전력비	2,070	43	0.15
가스수도비	13,190	275	0.93
외주가공비	23,987	500	1.69
수선비	33,749	703	2.38
감가상각비	38,450	801	2.71
기타경비	460,301	9,590	32.48
기초재공품원가	28,576	595	2.02
기말재공품원가	34,382	716	2.43
타계정대체액	9,479	197	0.67
당기제품제조원가	1,401,823	29,205	98.92

[표 1-58] 제조원가명세서 - 산업분류별(원양어업)

(단위: 백만원, %)

내역	금액(합계)	금액(평균)	구성비
당기총제조비용	1,047,329	24,356	100.00
재료비	362,733	8,436	34.63
노무비	129,069	3,002	12.32
경비	555,527	12,919	53.04
연료비	94,420	2,196	9.02
전력비	442	10	0.04
가스수도비	4,562	106	0.44
외주가공비	14,986	349	1.43
수선비	30,189	702	2.88
감가상각비	28,727	668	2.74
기타경비	382,202	8,888	36.49
기초재공품원가	27,502	640	2.63
기말재공품원가	32,679	760	3.12
타계정대체액	9,229	215	0.88
당기제품제조원가	1,032,922	24,021	98.62

[표 1-59] 제조원가명세서 - 산업분류별(기타)

(단위: 백만원, %)

내역	금액(합계)	금액(평균)	구성비
당기총제조비용	369,779	73,956	100.00
재료비	193,889	38,778	52.43
노무비	46,704	9,341	12.63
경비	129,185	25,837	34.94
연료비	18,546	3,709	5.02
전력비	1,628	326	0.44
가스수도비	8,628	1,726	2.33
외주가공비	9,001	1,800	2.43
수선비	3,561	712	0.96
감가상각비	9,723	1,945	2.63
기타경비	78,099	15,620	21.12
기초재공품원가	1,075	215	0.29
기말재공품원가	1,703	341	0.46
타계정대체액	250	50	0.07
당기제품제조원가	368,900	73,780	99.76

[표 1-60] 제조원가명세서 - 조직규모별(중견기업)

(단위: 백만원, %)

내역	금액(합계)	금액(평균)	구성비
당기총제조비용	1,076,197	119,577	100.00
재료비	549,702	61,078	51.08
노무비	120,671	13,408	11.21
경비	405,824	45,092	37.71
연료비	45,847	5,094	4.26
전력비	1,611	179	0.15
가스수도비	13,058	1,451	1.21
외주가공비	22,732	2,526	2.11
수선비	20,026	2,225	1.86
감가상각비	27,053	3,006	2.51
기타경비	275,496	30,611	25.60
기초재공품원가	8,287	921	0.77
기말재공품원가	14,195	1,577	1.32
타계정대체액	12,259	1,362	1.14
당기제품제조원가	1,058,030	117,559	98.31

[표 1-61] 제조원가명세서 - 조직규모별(중소기업)

(단위: 백만원, %)

내역	금액(합계)	금액(평균)	구성비
당기총제조비용	340,910	8,741	100.00
재료비	6,920	177	2.03
노무비	55,102	1,413	16.16
경비	278,889	7,151	81.81
연료비	67,118	1,721	19.69
전력비	458	12	0.13
가스수도비	132	3	0.04
외주가공비	1,255	32	0.37
수선비	13,724	352	4.03
감가상각비	11,397	292	3.34
기타경비	184,805	4,739	54.21
기초재공품원가	20,289	520	5.95
기말재공품원가	20,187	518	5.92
타계정대체액	-2,780	-71	-0.82
당기제품제조원가	343,793	8,815	100.85

[표 1-62] 제조원가명세서 - 어선규모별(1척 보유)

(단위: 백만원, %)

내역	금액(합계)	금액(평균)	구성비
당기총제조비용	116,564	5,298	100.00
재료비	120	5	0.10
노무비	17,464	794	14.98
경비	98,979	4,499	84.91
연료비	21,629	983	18.56
전력비	458	21	0.39
가스수도비	108	5	0.09
외주가공비	771	35	0.66
수선비	4,950	225	4.25
감가상각비	2,332	106	2.00
기타경비	68,731	3,124	58.96
기초재공품원가	12,848	584	11.02
기말재공품원가	11,004	500	9.44
타계정대체액	-270	-12	-0.23
당기제품제조원가	118,678	5,394	101.81

[표 1-63] 제조원가명세서 - 어선규모별(2~5척 보유)

(단위: 백만원, %)

내역	금액(합계)	금액(평균)	구성비
당기총제조비용	251,031	17,931	100.00
재료비	87,862	6,276	35.00
노무비	28,233	2,017	11.25
경비	134,936	9,638	53.75
연료비	26,994	1,928	10.75
전력비	0	0	0.00
가스수도비	1,588	113	0.63
외주가공비	12,350	882	4.92
수선비	6,574	470	2.62
감가상각비	8,987	642	3.58
기타경비	78,443	5,603	31.25
기초재공품원가	4,124	295	1.64
기말재공품원가	5,215	373	2.08
타계정대체액	-5,065	-362	-2.02
당기제품제조원가	255,005	18,215	101.58

[표 1-64] 제조원가명세서 - 어선규모별(6~9척 보유)

(단위: 백만원, %)

내역	금액(합계)	금액(평균)	구성비
당기총제조비용	251,162	50,232	100.00
재료비	125,246	25,049	49.87
노무비	36,874	7,375	14.68
경비	89,043	17,809	35.45
연료비	15,118	3,024	6.02
전력비	1,172	234	0.47
가스수도비	4,339	868	1.73
외주가공비	9,001	1,800	3.58
수선비	2,652	530	1.06
감가상각비	6,820	1,364	2.72
기타경비	49,940	9,988	19.88
기초재공품원가	277	55	0.11
기말재공품원가	16	3	0.01
타계정대체액	248	50	0.10
당기제품제조원가	251,174	50,235	100.00

[표 1-65] 제조원가명세서 - 어선규모별(10척 이상 보유)

(단위: 백만원, %)

내역	금액(합계)	금액(평균)	구성비
당기총제조비용	798,350	114,050	100.00
재료비	343,394	49,056	43.01
노무비	93,201	13,314	11.67
경비	361,755	51,679	45.31
연료비	49,224	7,032	6.17
전력비	439	63	0.06
가스수도비	7,155	1,022	0.90
외주가공비	1,865	266	0.23
수선비	19,574	2,796	2.45
감가상각비	20,311	2,902	2.54
기타경비	263,188	37,598	32.97
기초재공품원가	11,327	1,618	1.42
기말재공품원가	18,147	2,592	2.27
타계정대체액	14,565	2,081	1.82
당기제품제조원가	776,966	110,995	97.32

## 8

## 손익의 관계비율

[표 1-66] 손익의 관계비율 - 전체

(단위: %)

내역	2013년	2014년	2015년
총자산세전순이익률	2.2	1.1	2.4
총자산순이익률	0.9	0.7	1.9
기업순이익률	2.1	1.8	5.4
자기자본세전순이익률	4.4	2.1	4.7
자기자본순이익률	1.8	1.4	3.6
자본금세전순이익률	39.2	18.9	40.1
매출액세전순이익률	2.4	1.2	2.8
매출액순이익률	1.0	0.8	2.2
매출액영업이익률	0.8	0.7	0.1
매출원가 대 매출액	90.6	89.9	89.5
변동비 대 매출액	35.9	33.0	44.6
고정비 대 매출액	66.2	69.9	59.0
인건비 대 매출액	7.6	9.6	8.5
재료비 대 매출액	15.1	18.9	17.2
재료비 대 영업총비용	27.6	26.1	31.7
감가상각률	0.7	0.5	0.6
금융비용 대 부채	2.4	2.3	1.9

[표 1-67] 손익의 관계비율 - 산업분류별(원양어업)

(단위: %)

내역	2013년	2014년	2015년
총자산세전순이익률	2.4	0.9	0.2
총자산순이익률	0.8	0.6	0.2
기업순이익률	2.0	1.7	2.0
자기자본세전순이익률	4.7	1.8	0.3
자기자본순이익률	1.6	1.2	0.3
자본금세전순이익률	54.5	22.2	4.3
매출액세전순이익률	2.9	1.3	0.2
매출액순이익률	1.0	0.8	0.2
매출액영업이익률	0.3	0.0	-1.1
매출원가 대 매출액	93.0	92.4	92.0
변동비 대 매출액	30.2	25.4	41.4
고정비 대 매출액	72.6	78.5	64.1
인건비 대 매출액	8.6	11.8	9.0
재료비 대 매출액	14.3	16.2	16.7
재료비 대 영업총비용	23.8	19.4	29.2
감가상각률	0.6	0.4	0.5
금융비용 대 부채	2.3	2.2	1.9

[표 1-68] 손익의 관계비율 - 산업분류별(기타)

(단위: %)

내역	2013년	2014년	2015년
총자산세전순이익률	1.7	1.5	9.4
총자산순이익률	1.2	1.1	7.1
기업순이익률	2.5	2.4	17.7
자기자본세전순이익률	3.5	2.9	20.2
자기자본순이익률	2.4	2.1	15.3
자본금세전순이익률	16.8	14.3	74.8
매출액세전순이익률	1.3	1.1	7.9
매출액순이익률	0.9	0.8	6.0
매출액영업이익률	1.9	2.0	2.4
매출원가 대 매출액	85.5	85.3	84.3
변동비 대 매출액	58.3	60.0	53.8
고정비 대 매출액	42.2	41.0	46.1
인건비 대 매출액	5.5	5.5	7.5
재료비 대 매출액	16.7	23.9	18.0
재료비 대 영업총비용	39.8	46.4	37.8
감가상각률	1.0	1.0	0.9
금융비용 대 부채	2.5	2.7	2.1

[표 1-69] 손익의 관계비율 - 조직규모별(중견기업)

(단위: %)

내역	2013년	2014년	2015년
총자산세전순이익률	4.1	0.7	2.4
총자산순이익률	2.5	0.5	2.0
기업순이익률	3.6	1.6	5.3
자기자본세전순이익률	7.3	1.3	4.4
자기자본순이익률	4.4	0.9	3.6
자본금세전순이익률	74.4	13.2	40.5
매출액세전순이익률	4.8	0.9	2.9
매출액순이익률	2.9	0.6	2.4
매출액영업이익률	3.0	0.7	-0.4
매출원가 대 매출액	87.9	89.2	89.1
변동비 대 매출액	50.6	39.3	54.6
고정비 대 매출액	49.4	63.7	49.6
인건비 대 매출액	5.4	8.7	7.4
재료비 대 매출액	17.7	23.0	20.5
재료비 대 영업총비용	40.4	32.3	39.9
감가상각률	0.3	0.5	0.5
금융비용 대 부채	2.6	2.4	2.0

[표 1-70] 손익의 관계비율 - 조직규모별(중소기업)

(단위: %)

내역	2013년	2014년	2015년
총자산세전순이익률	-5.9	3.4	2.8
총자산순이익률	-5.8	2.3	1.0
기업순이익률	-4.4	3.6	6.9
자기자본세전순이익률	-24.0	11.2	8.5
자기자본순이익률	-23.4	7.6	3.2
자본금세전순이익률	-94.6	48.1	38.0
매출액세전순이익률	-4.7	2.6	2.0
매출액순이익률	-4.5	1.8	0.8
매출액영업이익률	-5.6	0.6	2.1
매출원가 대 매출액	98.6	92.8	91.1
변동비 대 매출액	16.2	8.7	12.6
고정비 대 매출액	91.8	93.4	88.1
인건비 대 매출액	14.3	13.6	13.7
재료비 대 매출액	7.3	1.3	1.2
재료비 대 영업총비용	8.6	1.7	1.8
감가상각률	1.0	1.1	1.3
금융비용 대 부채	1.9	1.9	1.8

[표 1-71] 손익의 관계비율 - 어선규모별(1척 보유)

(단위: %)

내역	2013년	2014년	2015년
총자산세전순이익률	-11.3	0.6	2.9
총자산순이익률	-11.5	0.3	0.4
기업순이익률	-9.8	1.9	4.0
자기자본세전순이익률	-47.3	3.1	7.2
자기자본순이익률	-48.2	1.6	0.9
자본금세전순이익률	-114.1	6.8	35.8
매출액세전순이익률	-10.2	0.5	2.2
매출액순이익률	-10.4	0.3	0.3
매출액영업이익률	-10.3	-1.3	2.2
매출원가 대 매출액	100.8	94.7	92.0
변동비 대 매출액	10.2	9.0	9.4
고정비 대 매출액	103.0	95.4	92.2
인건비 대 매출액	15.8	13.5	10.1
재료비 대 매출액	0.4	1.1	0.0
재료비 대 영업총비용	0.6	1.4	0.1
감가상각률	0.9	0.6	1.7
금융비용 대 부채	2.2	2.0	2.0

[표 1-72] 손익의 관계비율 - 어선규모별(2~5척 보유)

(단위: %)

내역	2013년	2014년	2015년
총자산세전순이익률	2.3	5.3	3.8
총자산순이익률	1.6	4.1	2.4
기업순이익률	3.0	5.3	6.6
자기자본세전순이익률	5.5	10.1	7.0
자기자본순이익률	4.0	7.7	4.4
자본금세전순이익률	34.4	70.6	57.8
매출액세전순이익률	1.9	4.0	3.1
매출액순이익률	1.4	3.1	1.9
매출액영업이익률	1.9	2.8	3.5
매출원가 대 매출액	92.3	91.4	90.0
변동비 대 매출액	29.5	43.7	44.2
고정비 대 매출액	70.9	55.8	53.7
인건비 대 매출액	10.4	9.1	9.0
재료비 대 매출액	16.3	31.5	18.9
재료비 대 영업총비용	22.3	38.7	31.3
감가상각률	0.4	0.5	0.3
금융비용 대 부채	2.4	2.6	2.6

[표 1-73] 손익의 관계비율 - 어선규모별(6~9척 보유)

(단위: %)

내역	2013년	2014년	2015년
총자산세전순이익률	0.2	-2.4	11.5
총자산순이익률	-0.2	-2.2	8.8
기업순이익률	1.1	-0.8	23.6
자기자본세전순이익률	0.7	-6.3	27.4
자기자본순이익률	-0.6	-5.6	21.1
자본금세전순이익률	2.1	-20.4	109.9
매출액세전순이익률	0.2	-1.6	8.5
매출액순이익률	-0.1	-1.5	6.6
매출액영업이익률	0.4	0.7	1.3
매출원가 대 매출액	84.1	82.4	81.9
변동비 대 매출액	39.2	42.6	52.0
고정비 대 매출액	62.7	60.2	48.4
인건비 대 매출액	6.4	7.1	8.6
재료비 대 매출액	10.0	11.2	16.3
재료비 대 영업총비용	22.5	24.3	32.9
감가상각률	2.4	1.8	1.8
금융비용 대 부채	2.1	2.2	1.9

[표 1-74] 손익의 관계비율 - 어선규모(10척 이상 보유)

(단위: %)

내역	2013년	2014년	2015년
총자산세전순이익률	3.3	1.0	0.2
총자산순이익률	1.5	0.7	0.4
기업순이익률	2.6	1.8	2.2
자기자본세전순이익률	5.7	1.9	0.3
자기자본순이익률	2.7	1.3	0.7
자본금세전순이익률	82.0	26.3	3.3
매출액세전순이익률	4.3	1.5	0.2
매출액순이익률	2.1	1.0	0.5
매출액영업이익률	1.3	0.1	-1.7
매출원가 대 매출액	92.1	92.2	92.3
변동비 대 매출액	41.4	29.6	47.6
고정비 대 매출액	60.6	74.4	59.2
인건비 대 매출액	6.5	10.6	8.0
재료비 대 매출액	17.7	19.2	19.8
재료비 대 영업총비용	35.1	23.9	35.7
감가상각률	0.5	0.4	0.4
금융비용 대 부채	2.5	2.3	1.8

**9 자산·자본의 관계비율**

[표 1-75] 자산·자본의 관계비율 - 전체

(단위: %)

내역	2013년	2014년	2015년
자기자본비율	50.5	51.4	51.8
유동비율	119.2	110.3	112.5
당좌비율	74.8	71.6	75.9
현금비율	12.5	10.8	17.3
비유동비율	117.3	120.7	119.8
부채비율	97.9	94.6	93.1
유동부채비율	67.7	67.0	65.1
비유동부채비율	30.3	27.6	28.0
차입금의존도	29.4	30.3	24.3
차입금 대 매출액	31.5	33.8	28.0

[표 1-76] 자산·자본의 관계비율 - 산업분류별(원양어업)

(단위: %)

내역	2013년	2014년	2015년
자기자본비율	51.2	51.3	53.4
유동비율	114.3	107.5	119.0
당좌비율	69.4	70.0	79.5
현금비율	11.6	11.5	21.2
비유동비율	118.6	124.3	116.9
부채비율	95.4	94.9	87.2
유동부채비율	67.2	65.7	59.0
비유동부채비율	28.2	29.2	28.1
차입금의존도	28.6	32.2	22.0
차입금 대 매출액	34.2	43.0	28.7

[표 1-77] 자산·자본의 관계비율 - 산업분류별(기타)

(단위: %)

내역	2013년	2014년	2015년
자기자본비율	48.3	51.7	46.7
유동비율	136.2	119.1	96.8
당좌비율	93.4	76.5	67.4
현금비율	15.3	8.5	7.8
비유동비율	112.7	108.4	130.2
부채비율	106.9	93.4	114.3
유동부채비율	69.1	71.3	86.9
비유동부채비율	37.8	22.0	27.5
차입금의존도	32.1	23.4	31.4
차입금 대 매출액	25.4	16.8	26.5

[표 1-78] 자산·자본의 관계비율 - 조직규모별(중견기업)

(단위: %)

내역	2013년	2014년	2015년
자기자본비율	56.5	54.6	54.1
유동비율	132.8	112.7	113.8
당좌비율	87.7	76.2	80.0
현금비율	16.4	9.9	16.9
비유동비율	111.6	119.5	119.7
부채비율	77.0	83.2	84.7
유동부채비율	49.2	56.5	57.1
비유동부채비율	27.8	26.8	27.6
차입금의존도	28.3	29.6	23.9
차입금 대 매출액	33.0	35.5	29.6

[표 1-79] 자산·자본의 관계비율 - 조직규모별(중소기업)

(단위: %)

내역	2013년	2014년	2015년
자기자본비율	24.7	30.1	32.6
유동비율	92.8	101.5	107.0
당좌비율	49.8	55.1	57.8
현금비율	4.9	13.9	18.9
비유동비율	172.8	135.0	121.4
부채비율	304.5	232.3	207.2
유동부채비율	249.6	194.4	173.7
비유동부채비율	54.9	37.9	33.5
차입금의존도	34.3	34.4	27.7
차입금 대 매출액	27.0	26.7	20.2

[표 1-80] 자산·자본의 관계비율 - 어선규모별(1척 보유)

(단위: %)

내역	2013년	2014년	2015년
자기자본비율	23.9	18.9	39.7
유동비율	82.1	84.6	100.7
당좌비율	44.7	47.9	70.3
현금비율	6.4	13.9	28.6
비유동비율	197.7	218.2	120.3
부채비율	318.6	428.5	152.1
유동부채비율	269.2	366.6	131.0
비유동부채비율	49.4	61.9	21.1
차입금의존도	33.4	36.3	25.0
차입금 대 매출액	30.2	32.7	19.1

[표 1-81] 자산·자본의 관계비율 - 어선규모별(2~5척 보유)

(단위: %)

내역	2013년	2014년	2015년
자기자본비율	41.1	52.4	54.6
유동비율	124.4	129.5	121.1
당좌비율	70.9	65.0	56.8
현금비율	18.9	15.4	7.8
비유동비율	118.9	101.8	108.3
부채비율	143.2	90.7	83.3
유동부채비율	99.9	68.6	62.0
비유동부채비율	43.3	22.0	21.3
차입금의존도	33.6	25.2	22.6
차입금 대 매출액	28.6	19.0	18.2

[표 1-82] 자산·자본의 관계비율 - 어선규모별(6~9척 보유)

(단위: %)

내역	2013년	2014년	2015년
자기자본비율	37.5	38.4	41.9
유동비율	108.2	92.7	99.7
당좌비율	73.2	58.8	63.3
현금비율	4.1	3.7	3.2
비유동비율	132.7	135.7	127.3
부채비율	166.7	160.4	138.7
유동부채비율	123.8	134.6	111.7
비유동부채비율	42.9	25.8	26.9
차입금의존도	31.4	26.5	30.3
차입금 대 매출액	21.2	18.1	22.6

[표 1-83] 자산·자본의 관계비율 - 어선규모별(10척 이상 보유)

(단위: %)

내역	2013년	2014년	2015년
자기자본비율	56.9	55.4	54.6
유동비율	125.1	115.3	117.4
당좌비율	79.9	80.5	84.4
현금비율	13.8	11.9	22.3
비유동비율	113.2	120.3	120.2
부채비율	75.8	80.5	83.3
유동부채비율	50.0	52.2	53.8
비유동부채비율	25.8	28.2	29.5
차입금의존도	27.7	31.6	23.2
차입금 대 매출액	37.1	45.9	34.3

**10 자산·자본의 회전을**

[표 1-84] 자산·자본의 회전을 - 전체

(단위: 회)

내역	2013년	2014년	2015년
총자산회전을	0.9	0.9	0.9
자기자본회전을	1.8	1.7	1.7
자본금회전을	16.5	15.9	14.5
경영자산회전을	1.3	1.2	1.1
비유동자산회전을	1.6	1.4	1.4
유형자산회전을	3.0	2.4	2.6

[표 1-85] 자산·자본의 회전을 - 산업분류별(원양어업)

(단위: 회)

내역	2013년	2014년	2015년
총자산회전을	0.8	0.7	0.8
자기자본회전을	1.6	1.5	1.4
자본금회전을	19.1	17.7	19.7
경영자산회전을	1.2	1.0	1.0
비유동자산회전을	1.4	1.2	1.2
유형자산회전을	2.7	1.9	2.2

[표 1-86] 자산·자본의 회전을 - 산업분류별(기타)

(단위: 회)

내역	2013년	2014년	2015년
총자산회전을	1.3	1.4	1.2
자기자본회전을	2.6	2.7	2.5
자본금회전을	12.7	13.4	9.4
경영자산회전을	1.6	1.8	1.7
비유동자산회전을	2.3	2.5	2.0
유형자산회전을	4.1	4.5	4.1

[표 1-87] 자산·자본의 회전을 - 조직규모별(중견기업)

(단위: 회)

내역	2013년	2014년	2015년
총자산회전을	0.9	0.8	0.8
자기자본회전을	1.5	1.5	1.5
자본금회전을	15.5	15.4	13.8
경영자산회전을	1.2	1.1	1.1
비유동자산회전을	1.4	1.3	1.2
유형자산회전을	2.7	2.1	2.4

[표 1-88] 자산·자본의 회전을 - 조직규모별(중소기업)

(단위: 회)

내역	2013년	2014년	2015년
총자산회전을	1.3	1.3	1.4
자기자본회전을	5.2	4.3	4.2
자본금회전을	20.3	18.4	18.9
경영자산회전을	1.5	1.5	1.5
비유동자산회전을	3.0	3.2	3.5
유형자산회전을	4.8	5.1	4.8

[표 1-89] 자산·자본의 회전을 - 어선규모별(1척 보유)

(단위: 회)

내역	2013년	2014년	2015년
총자산회전을	1.1	1.1	1.3
자기자본회전을	4.6	5.9	3.3
자본금회전을	11.2	12.9	16.4
경영자산회전을	1.3	1.2	1.4
비유동자산회전을	2.3	2.7	2.8
유형자산회전을	3.3	3.9	3.8

[표 1-90] 자산·자본의 회전을 - 어선규모별(2~5척 보유)

(단위: 회)

내역	2013년	2014년	2015년
총자산회전을	1.2	1.3	1.2
자기자본회전을	2.9	2.5	2.3
자본금회전을	18.0	17.7	18.9
경영자산회전을	1.4	1.7	1.3
비유동자산회전을	2.4	2.5	2.1
유형자산회전을	3.9	4.2	3.8

[표 1-91] 자산·자본의 회전을 - 어선규모별(6~9척 보유)

(단위: 회)

내역	2013년	2014년	2015년
총자산회전을	1.5	1.5	1.3
자기자본회전을	3.9	3.8	3.2
자본금회전을	12.8	12.5	12.9
경영자산회전을	1.9	1.8	1.8
비유동자산회전을	3.0	2.8	2.5
유형자산회전을	5.5	5.4	5.8

[표 1-92] 자산·자본의 회전을 - 어선규모별(10척 이상 보유)

(단위: 회)

내역	2013년	2014년	2015년
총자산회전을	0.7	0.7	0.7
자기자본회전을	1.3	1.2	1.2
자본금회전을	18.9	17.7	14.1
경영자산회전을	1.1	0.9	0.9
비유동자산회전을	1.2	1.0	1.0
유형자산회전을	2.3	1.7	1.9

**11** 생산성지표

[표 1-93] 생산성 - 전체

내역	2013년	2014년	2015년
노동장비율(백만원/명)	86.6	114.5	111.4
자본집약도(백만원/명)	301.1	315.8	178.7
종업원1인당부가가치(백만원/명)	25.3	30.5	24.9
총자본투자효율(%)	8.4	9.6	13.9
설비투자효율(%)	29.2	26.6	22.4
부가가치율(%)	16.5	14.9	15.5
노동소득분배율(%)	88.7	92.3	107.5

[표 1-94] 생산성 - 산업분류별(원양어업)

내역	2013년	2014년	2015년
노동장비율(백만원/명)	83.5	113.7	115.2
자본집약도(백만원/명)	288.2	300.6	184.6
종업원1인당부가가치(백만원/명)	23.1	27.8	19.2
총자본투자효율(%)	8.0	9.2	10.4
설비투자효율(%)	27.6	24.4	16.7
부가가치율(%)	15.9	14.8	13.0
노동소득분배율(%)	93.7	98.9	131.2

[표 1-95] 생산성 - 산업분류별(기타)

내역	2013년	2014년	2015년
노동장비율(백만원/명)	99.4	117.8	99.5
자본집약도(백만원/명)	353.9	382.1	160.5
종업원1인당부가가치(백만원/명)	34.3	42.2	42.6
총자본투자효율(%)	9.7	11.0	26.5
설비투자효율(%)	34.5	35.8	42.8
부가가치율(%)	18.5	15.4	21.1
노동소득분배율(%)	74.7	73.0	74.9

[표 1-96] 생산성 - 조직규모별(중견기업)

내역	2013년	2014년	2015년
노동장비율(백만원/명)	132.3	155.7	150.7
자본집약도(백만원/명)	451.9	409.5	248.7
종업원1인당부가가치(백만원/명)	34.0	33.8	24.8
총자본투자효율(%)	7.5	8.3	10.0
설비투자효율(%)	25.7	21.7	16.4
부가가치율(%)	19.2	14.0	13.3
노동소득분배율(%)	63.3	91.1	118.2

[표 1-97] 생산성 - 조직규모별(중소기업)

내역	2013년	2014년	2015년
노동장비율(백만원/명)	32.7	30.4	31.9
자본집약도(백만원/명)	123.5	124.7	37.1
종업원1인당부가가치(백만원/명)	14.9	23.6	25.2
총자본투자효율(%)	12.1	18.9	68.0
설비투자효율(%)	45.7	77.6	79.2
부가가치율(%)	12.0	18.7	23.1
노동소득분배율(%)	156.8	95.8	87.0

[표 1-98] 생산성 - 어선규모별(1척 보유)

내역	2013년	2014년	2015년
노동장비율(백만원/명)	43.5	40.5	66.9
자본집약도(백만원/명)	130.2	143.5	78.3
종업원1인당부가가치(백만원/명)	12.5	20.0	33.0
총자본투자효율(%)	9.6	13.9	42.2
설비투자효율(%)	28.7	49.3	49.4
부가가치율(%)	14.0	17.2	25.1
노동소득분배율(%)	189.3	110.2	81.9

[표 1-99] 생산성 - 어선규모별(2~5척 보유)

내역	2013년	2014년	2015년
노동장비율(백만원/명)	63.8	68.8	67.6
자본집약도(백만원/명)	211.0	221.4	113.7
종업원1인당부가가치(백만원/명)	31.5	36.2	33.1
총자본투자효율(%)	14.9	16.4	29.1
설비투자효율(%)	49.4	52.6	49.0
부가가치율(%)	17.3	14.9	20.8
노동소득분배율(%)	84.2	75.4	72.3

[표 1-100] 생산성 - 어선규모별(6~9척 보유)

내역	2013년	2014년	2015년
노동장비율(백만원/명)	43.8	64.0	59.6
자본집약도(백만원/명)	196.9	235.1	108.7
종업원1인당부가가치(백만원/명)	21.1	28.3	36.6
총자본투자효율(%)	10.7	12.0	33.7
설비투자효율(%)	48.1	44.2	61.3
부가가치율(%)	17.0	18.4	21.2
노동소득분배율(%)	93.6	91.4	85.5

[표 1-101] 생산성 - 어선규모별(10척 이상 보유)

내역	2013년	2014년	2015년
노동장비율(백만원/명)	123.9	156.5	153.0
자본집약도(백만원/명)	418.5	397.1	244.2
종업원1인당부가가치(백만원/명)	26.0	30.8	16.4
총자본투자효율(%)	6.2	7.7	6.7
설비투자효율(%)	21.0	19.6	10.7
부가가치율(%)	16.1	14.0	10.1
노동소득분배율(%)	82.5	97.4	160.3

12 연간어로원가

[표 1-102] 연간어로원가 - 출어비

(단위: 백만원)

		어선 수	어구비	연료비	입어료	소모 품비	주부 식비	후생비	수리비	기타 출어비	합계	
합계		224	37,453	211,737	114,164	65,779	21,983	15,293	50,636	59,240	576,285	
어선 톤수 별	~299	18	1,791	18,538	13,977	4,894	1,602	1,037	3,274	6,254	51,366	
	300~499	150	8,648	89,581	15,599	18,289	11,861	6,742	23,024	29,728	203,473	
	500~1599	46	21,488	79,563	60,540	32,016	6,502	4,828	18,065	16,454	239,457	
	1600~2999	6	4,859	15,018	18,930	8,121	857	1,101	4,683	2,821	56,389	
	3000~	4	666	9,037	5,118	2,459	1,161	1,585	1,590	3,983	25,599	
연 중 별	참치연승	111	5,134	63,395	7,434	12,107	8,573	6,071	16,768	22,609	142,091	
	저연승	11	4,309	7,737	1,581	2,391	2,197	376	1,269	2,096	21,956	
	참치선망	28	19,893	67,810	69,794	31,667	3,229	4,758	17,455	13,433	228,039	
	원양봉수망	13	1,062	5,473	1,251	2,086	967	529	2,034	2,111	15,513	
	북양트롤	***	***	***	***	***	***	***	***	***	***	
	원양트롤	25	2,864	39,623	17,374	9,945	3,143	2,698	6,568	6,803	89,018	
	새우트롤	0	0	0	0	0	0	0	0	0	0	
	오징어채낚기	30	3,528	19,711	5,679	6,400	2,938	692	5,300	8,549	52,797	
	원양외줄낚시	0	0	0	0	0	0	0	0	0	0	
	모선식의줄낚시	0	0	0	0	0	0	0	0	0	0	
기타	***	***	***	***	***	***	***	***	***	***		
해 역 별	태 평 양	북서부	19	1,811	13,740	12,503	3,405	1,893	714	3,448	5,911	43,426
		중북부	0	0	0	0	0	0	0	0	0	0
		중서부	80	20,583	91,074	74,673	33,732	7,019	8,590	23,851	21,089	280,612
		중동부	33	906	18,768	995	1,325	2,512	417	3,237	7,020	35,181
		서남부	17	1,438	15,184	15,012	4,376	1,672	604	4,004	1,549	43,840
		동남부	0	0	0	0	0	0	0	0	0	0
		소계	149	24,738	138,766	103,183	42,838	13,097	10,325	34,542	35,569	403,059
	대 서 양	북서부	0	0	0	0	0	0	0	0	0	0
		북동부	0	0	0	0	0	0	0	0	0	0
		중서부	0	0	0	0	0	0	0	0	0	0
		중동부	7	611	8,218	1,448	1,012	380	425	1,467	218	13,780
		동북부	0	0	0	0	0	0	0	0	0	0
		서남부	45	7,682	40,040	6,562	11,228	5,370	1,335	8,119	13,647	93,983
		동남부	***	***	***	***	***	***	***	***	***	***
소계	***	***	***	***	***	***	***	***	***	***		
인 도 양	서부	14	2,853	14,293	1,380	7,076	1,311	1,161	4,543	6,684	39,300	
	동부	3	101	1,823	87	518	277	426	446	1,368	5,045	
	소계	17	2,954	16,116	1,467	7,593	1,588	1,588	4,989	8,052	44,345	
남 빙 양	동부	***	***	***	***	***	***	***	***	***	***	
	서부	0	0	0	0	0	0	0	0	0	0	
	중부	3	1,054	2,316	12	1,099	663	77	530	587	6,338	
	소계	***	***	***	***	***	***	***	***	***	***	

[표 1-103] 연간어로원가 - 임금 및 관리비

(단위: 백만원)

		어선 수	선원 임금	공제료	판매비	조세 공과	감가 상각비	기타 관리비	합계	
합계		224	160,747	24,671	96,705	4,431	41,681	75,177	403,413	
어선 톤수별	~299	18	13,830	2,156	4,752	145	1,682	9,445	32,009	
	300~499	150	76,993	8,565	42,913	1,363	6,158	31,644	167,636	
	500~1599	46	51,924	10,132	46,213	2,635	21,162	28,343	160,408	
	1600~2999	6	10,855	1,637	827	589	7,573	4,403	25,883	
	3000~	4	7,145	2,181	2,001	-301	5,106	1,344	17,477	
업종별	참치연승	111	53,675	5,074	10,654	878	4,875	11,160	86,316	
	저연승	11	7,115	2,767	2,797	175	2,782	4,680	20,316	
	참치선망	28	44,149	7,097	25,519	1,735	24,115	18,916	121,531	
	원양봉수망	13	5,810	893	3,668	195	531	1,793	12,890	
	북양트롤	***	***	***	***	***	***	***	***	
	원양트롤	25	22,479	3,737	17,623	569	6,703	15,277	66,387	
	새우트롤	0	0	0	0	0	0	0	0	
	오징어채낚기	30	21,411	3,729	34,232	739	2,015	21,993	84,119	
	원양외줄낚시	0	0	0	0	0	0	0	0	
	모선식외줄낚시	0	0	0	0	0	0	0	0	
기타	***	***	***	***	***	***	***	***		
해역별	태 평 양	북서부	19	12,194	2,518	5,937	324	1,231	2,598	24,802
		중북부	0	0	0	0	0	0	0	0
		중서부	80	66,022	8,554	27,410	2,153	21,417	23,245	148,801
		중동부	33	13,840	1,031	3,848	142	674	1,831	21,365
		서남부	17	15,077	1,323	2,181	298	625	6,056	25,561
		동남부	0	0	0	0	0	0	0	0
		소계	149	107,134	13,426	39,375	2,916	23,946	33,730	220,528
	대 서 양	북서부	0	0	0	0	0	0	0	0
		북동부	0	0	0	0	0	0	0	0
		중서부	0	0	0	0	0	0	0	0
		중동부	7	4,461	535	3,527	46	842	2,021	11,433
		동북부	0	0	0	0	0	0	0	0
		서남부	45	29,409	6,155	46,043	1,653	4,596	30,907	118,762
		동남부	***	***	***	***	***	***	***	***
	소계	***	***	***	***	***	***	***	***	
	인 도 양	서부	14	9,868	2,232	4,355	90	6,678	4,692	27,915
		동부	3	2,005	112	328	38	0	192	2,675
		소계	17	11,873	2,344	4,683	128	6,678	4,884	30,590
	남 방 양	동부	***	***	***	***	***	***	***	***
		서부	0	0	0	0	0	0	0	0
		중부	3	2,553	914	924	54	904	1,821	7,169
소계		***	***	***	***	***	***	***	***	

13 선원현황

[표 1-104] 선원현황 - 승선원 수 (전체)

(단위: 명)

		어선수	전체 승선원			
			합계	남자	여자	
합계		224	6,462	6,462	0	
어선 톤수별	~299	18	507	507	0	
	300~499	150	3,936	3,936	0	
	500~1599	46	1,464	1,464	0	
	1600~2999	6	210	210	0	
	3000~	4	345	345	0	
업종별	참치연승	111	2,509	2,509	0	
	저연승	11	438	438	0	
	참치선망	28	689	689	0	
	원양봉수망	13	456	456	0	
	북양트롤	***	***	***	***	
	원양트롤	25	964	964	0	
	새우트롤	0	0	0	0	
	오징어채낚기	30	1,090	1,090	0	
	원양외줄낚시	0	0	0	0	
	모선식외줄낚시	0	0	0	0	
	기타	***	***	***	***	
해역별	태 평 양	북서부	19	824	824	0
		중북부	0	0	0	0
		중서부	80	1,808	1,808	0
		중동부	33	779	779	0
		서남부	17	471	471	0
		동남부	0	0	0	0
		소계	149	3,882	3,882	0
	대 서 양	북서부	0	0	0	0
		북동부	0	0	0	0
		중서부	0	0	0	0
		중동부	7	185	185	0
		동북부	0	0	0	0
		서남부	45	1,675	1,675	0
		동남부	***	***	***	***
	소계	***	***	***	***	
	인 도 양	서부	14	336	336	0
		동부	3	60	60	0
		소계	17	396	396	0
	양 평 양	동부	***	***	***	***
		서부	0	0	0	0
		중부	3	123	123	0
		소계	***	***	***	***

[표 1-105] 선원현황 - 승선원 수 (상세)

(단위: 명)

	어선 수	선장			기관장			직원			부원				
		소계	남	여	소계	남	여	소계	남	여	소계	남	여		
합계	224	224	224	0	224	224	0	890	890	0	5,124	5,124	0		
어선 톤수 별	~299	18	18	18	0	18	18	0	61	61	0	410	410	0	
	300~499	150	150	150	0	150	150	0	446	446	0	3,190	3,190	0	
	500~1599	46	46	46	0	46	46	0	286	286	0	1,086	1,086	0	
	1600~2999	6	6	6	0	6	6	0	51	51	0	147	147	0	
	3000~	4	4	4	0	4	4	0	46	46	0	291	291	0	
업종 별	참치연승	111	111	111	0	111	111	0	350	350	0	1,937	1,937	0	
	저연승	11	11	11	0	11	11	0	56	56	0	360	360	0	
	참치선망	28	28	28	0	28	28	0	217	217	0	416	416	0	
	원양봉수망	13	13	13	0	13	13	0	38	38	0	392	392	0	
	북양트롤	***	***	***	***	***	***	***	***	***	***	***	***	***	
	원양트롤	25	25	25	0	25	25	0	115	115	0	799	799	0	
	새우트롤	0	0	0	0	0	0	0	0	0	0	0	0	0	
	오징어채낚기	30	30	30	0	30	30	0	65	65	0	965	965	0	
	원양외줄낚시	0	0	0	0	0	0	0	0	0	0	0	0	0	
	모선식외줄낚시	0	0	0	0	0	0	0	0	0	0	0	0	0	
기타	***	***	***	***	***	***	***	***	***	***	***	***	***		
해역 별	태 평 양	북서부	19	19	19	0	19	19	0	88	88	0	698	698	0
		중북부	0	0	0	0	0	0	0	0	0	0	0	0	0
		중서부	80	80	80	0	80	80	0	345	345	0	1,303	1,303	0
		중동부	33	33	33	0	33	33	0	122	122	0	591	591	0
		서남부	17	17	17	0	17	17	0	69	69	0	368	368	0
		동남부	0	0	0	0	0	0	0	0	0	0	0	0	0
		소계	149	149	149	0	149	149	0	624	624	0	2,960	2,960	0
	대 서 양	북서부	0	0	0	0	0	0	0	0	0	0	0	0	0
		북동부	0	0	0	0	0	0	0	0	0	0	0	0	0
		중서부	0	0	0	0	0	0	0	0	0	0	0	0	0
		중동부	7	7	7	0	7	7	0	17	17	0	154	154	0
		동북부	0	0	0	0	0	0	0	0	0	0	0	0	0
		서남부	45	45	45	0	45	45	0	136	136	0	1,449	1,449	0
		동남부	***	***	***	***	***	***	***	***	***	***	***	***	***
	소계	***	***	***	***	***	***	***	***	***	***	***	***	***	
	인 도 양	서부	14	14	14	0	14	14	0	60	60	0	248	248	0
		동부	3	3	3	0	3	3	0	7	7	0	47	47	0
		소계	17	17	17	0	17	17	0	67	67	0	295	295	0
	남 빙 양	동부	***	***	***	***	***	***	***	***	***	***	***	***	***
		서부	0	0	0	0	0	0	0	0	0	0	0	0	
		중부	3	3	3	0	3	3	0	16	16	0	101	101	0
		소계	***	***	***	***	***	***	***	***	***	***	***	***	***

[표 1-106] 선원현황 - 평균 월 임금 (총괄)

(단위: 천원)

		어선수	전체			
			합계	남자	여자	
합계		224	2,177	2,177	0	
어선 톤수별	~299	18	2,970	2,970	0	
	300~499	150	1,768	1,768	0	
	500~1599	46	2,874	2,874	0	
	1600~2999	6	3,769	3,769	0	
	3000~	4	1,757	1,757	0	
업종별	참치연승	111	1,805	1,805	0	
	저연승	11	1,612	1,612	0	
	참치선망	28	4,691	4,691	0	
	원양봉수망	13	1,483	1,483	0	
	북양트롤	***	***	***	***	
	원양트롤	25	2,428	2,428	0	
	새우트롤	0	0	0	0	
	오징어채낚기	30	1,946	1,946	0	
	원양외줄낚시	0	0	0	0	
	모선식외줄낚시	0	0	0	0	
기타	***	***	***	***		
해역별	태 평 양	북서부	19	1,399	1,399	0
		중북부	0	0	0	0
		중서부	80	2,815	2,815	0
		중동부	33	1,678	1,678	0
		서남부	17	3,204	3,204	0
		동남부	0	0	0	0
		소계	149	2,334	2,334	0
	대 서 양	북서부	0	0	0	0
		북동부	0	0	0	0
		중서부	0	0	0	0
		중동부	7	1,969	1,969	0
		동북부	0	0	0	0
		서남부	45	1,855	1,855	0
		동남부	***	***	***	***
		소계	***	***	***	***
	인 도 양	서부	14	2,212	2,212	0
		동부	3	2,374	2,374	0
		소계	17	2,237	2,237	0
	영 남 양	동부	***	***	***	***
		서부	0	0	0	0
		중부	3	2,103	2,103	0
		소계	***	***	***	***

[표 1-107] 선원현황 - 평균 월 임금 (상세) ①

(단위: 천원)

		어선 수	선장			기관장			
			합계	남자	여자	합계	남자	여자	
합계		224	10,959	10,959	0	7,174	7,174	0	
어선 톤수별	~299	18	12,522	12,522	0	8,932	8,932	0	
	300~499	150	8,493	8,493	0	5,862	5,862	0	
	500~1599	46	16,501	16,501	0	9,545	9,545	0	
	1600~2999	6	24,301	24,301	0	15,259	15,259	0	
	3000~	4	12,658	12,658	0	9,101	9,101	0	
업종별	참치연승	111	7,773	7,773	0	5,228	5,228	0	
	저연승	11	10,278	10,278	0	6,392	6,392	0	
	참치선망	28	22,467	22,467	0	12,264	12,264	0	
	원양봉수망	13	7,753	7,753	0	5,254	5,254	0	
	북양트롤	***	***	***	***	***	***	***	
	원양트롤	25	13,104	13,104	0	9,443	9,443	0	
	새우트롤	0	0	0	0	0	0	0	
	오징어채낚기	30	12,426	12,426	0	9,037	9,037	0	
	원양외줄낚시	0	0	0	0	0	0	0	
	모선식외줄낚시	0	0	0	0	0	0	0	
기타	***	***	***	***	***	***	***		
해역별	태 평 양	북서부	19	7,546	7,546	0	5,418	5,418	0
		중북부	0	0	0	0	0	0	0
		중서부	80	13,005	13,005	0	7,587	7,587	0
		중동부	33	6,557	6,557	0	4,549	4,549	0
		서남부	17	11,524	11,524	0	8,715	8,715	0
		동남부	0	0	0	0	0	0	0
		소계	149	10,712	10,712	0	6,766	6,766	0
	대 서 양	북서부	0	0	0	0	0	0	0
		북동부	0	0	0	0	0	0	0
		중서부	0	0	0	0	0	0	0
		중동부	7	11,161	11,161	0	8,047	8,047	0
		동북부	0	0	0	0	0	0	0
		서남부	45	11,376	11,376	0	8,299	8,299	0
		동남부	***	***	***	***	***	***	***
	소계	***	***	***	***	***	***	***	
	인 도 양	서부	14	9,920	9,920	0	6,335	6,335	0
		동부	3	11,243	11,243	0	8,703	8,703	0
		소계	17	10,154	10,154	0	6,753	6,753	0
	남 평 양	동부	***	***	***	***	***	***	***
		서부	0	0	0	0	0	0	0
		중부	3	17,202	17,202	0	8,570	8,570	0
소계		***	***	***	***	***	***	***	

[표 1-108] 선원현황 - 평균 월 임금 (상세) ②

(단위: 천원)

		어선 수	직원			부원			
			합계	남자	여자	합계	남자	여자	
합계		224	4,889	4,889	0	1,104	1,104	0	
어선 톤수별	~299	18	5,334	5,334	0	1,937	1,937	0	
	300~499	150	3,751	3,751	0	982	982	0	
	500~1599	46	6,194	6,194	0	1,141	1,141	0	
	1600~2999	6	6,193	6,193	0	1,620	1,620	0	
	3000~	4	5,776	5,776	0	871	871	0	
업종별	참치연승	111	3,363	3,363	0	985	985	0	
	저연승	11	4,024	4,024	0	826	826	0	
	참치선망	28	7,112	7,112	0	1,723	1,723	0	
	원양봉수망	13	3,387	3,387	0	965	965	0	
	북양트롤	***	***	***	***	***	***	***	
	원양트롤	25	5,091	5,091	0	1,492	1,492	0	
	새우트롤	0	0	0	0	0	0	0	
	오징어채낚기	30	7,530	7,530	0	1,024	1,024	0	
	원양외줄낚시	0	0	0	0	0	0	0	
	모선식외줄낚시	0	0	0	0	0	0	0	
	기타	***	***	***	***	***	***	***	
해역별	태 평 양	북서부	19	3,744	3,744	0	827	827	0
		중북부	0	0	0	0	0	0	0
		중서부	80	5,490	5,490	0	1,188	1,188	0
		중동부	33	3,074	3,074	0	957	957	0
		서남부	17	5,808	5,808	0	2,077	2,077	0
		동남부	0	0	0	0	0	0	0
		소계	149	4,807	4,807	0	1,167	1,167	0
	대 서 양	북서부	0	0	0	0	0	0	0
		북동부	0	0	0	0	0	0	0
		중서부	0	0	0	0	0	0	0
		중동부	7	3,497	3,497	0	1,106	1,106	0
		동북부	0	0	0	0	0	0	0
		서남부	45	5,490	5,490	0	1,018	1,018	0
		동남부	***	***	***	***	***	***	***
	소계	***	***	***	***	***	***	***	
	인 도 양	서부	14	4,515	4,515	0	987	987	0
		동부	3	4,849	4,849	0	1,035	1,035	0
		소계	17	4,550	4,550	0	995	995	0
	파 편 양	동부	***	***	***	***	***	***	***
		서부	0	0	0	0	0	0	0
		중부	3	5,178	5,178	0	975	975	0
소계		***	***	***	***	***	***	***	