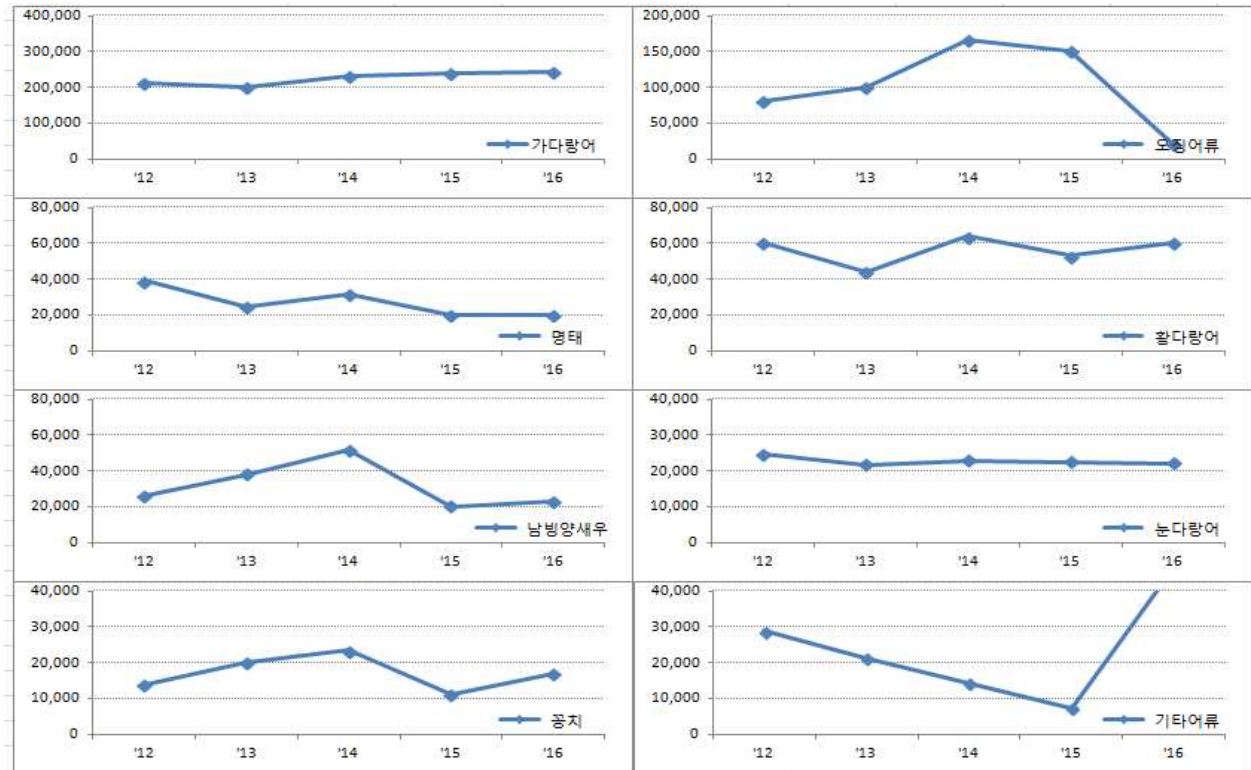
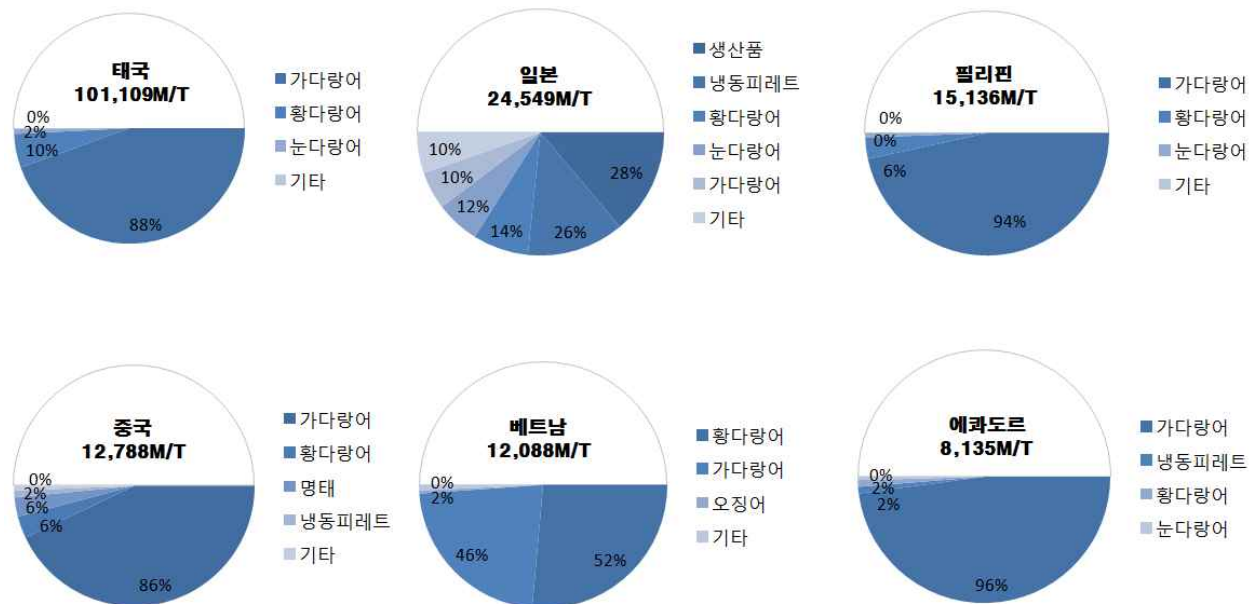


주요 품목별 생산실적



[그림 3-3] 주요 품목별 생산실적

주요 품목별 수출실적



[그림 3-4] 주요 품목별 수출실적

1. 생산실적

- 2016년 원양어획물 생산량 및 생산금액은 454,053톤, 1조 778억 원이다.
- 산업분류상 원양어업 38개사(폐업업체 5개사 포함)의 생산량 및 생산금액은 393,316톤(86.6%), 9,529억 원이고 원양어업 외 기타 7개사의 생산량 및 생산금액은 60,737톤(13.4%), 1,249억 원이다.
- 중견기업 8개사의 생산량 및 생산금액은 366,858톤(80.8%), 8,295억 원이며 중소기업 37개사(폐업업체 5개사 포함)의 생산량 및 생산금액은 87,195톤(19.2%), 2,483억 원이다.
- 어선 1척 보유기업의 생산량 및 생산금액은 23,522톤(5.2%), 356억 원, 어선 2~5척 보유기업은 36,159톤(8.0%), 1,394억 원이다. 어선 6~9척 보유기업의 생산량 및 생산금액은 각각 27,341톤(6.0%), 800억 원이며 어선 10척 이상 보유기업은 각각 367,031톤(80.8%), 8,228억 원이다.
- 업종별 생산량 및 생산금액을 살펴보면, 참치선망이 생산량 300,387톤(66.2%), 생산금액 6,069억 원으로 가장 큰 비중을 차지하고 있다. 참치연승은 35,329톤(7.8%), 2,121억 원, 저연승은 7,263톤(1.6%), 900억 원이다. 원양봉수망의 생산량 및 생산금액은 16,989톤(3.7%), 149억 원이고 북양트롤은 20,358톤(4.5%), 267억 원, 원양트롤은 63,593톤(14.0%), 1,006억 원이다. 오징어채낚기의 생산량 및 생산금액은 9,403톤(2.1%), 251억 원이며 기타 업종은 731톤(0.2%), 14억 원이다.
- 해역별 생산량 및 생산금액을 살펴보면, 태평양 해역이 366,025톤(80.6%), 7,842억 원으로 가장 많았으며 대서양 해역 37,091톤(8.2%), 1,449억 원, 인도양 해역 26,580톤(5.9%)과 1,037억 원, 남빙양 해역 24,357톤(5.4%), 449억 원 순이다.
- 품목별 생산량 및 생산금액을 살펴보면, 가다랑어가 244,303톤(53.8%), 3,885억 원으로 가장 많고 황다랑어 60,594톤(13.3%), 2,119억 원, 남빙양새우 23,073톤(5.1%), 144억 원, 눈다랑어 22,057톤(4.9%), 1,769억 원, 명태 20,123톤(4.4%), 261억 원, 오징어 20,032톤(4.4%), 498억 원 순이다.

[표 3-9] 생산실적

(단위: M/T, 백만원)

		생산량	생산금액	
합계		454,053	1,077,763	
산업분류	원양어업	393,316	952,877	
	기타	60,737	124,885	
조직규모	중견기업	366,858	829,476	
	중소기업	87,195	248,287	
어선규모	1척	23,522	35,632	
	2~5척	36,159	139,386	
	6~9척	27,341	79,984	
	10척이상	367,031	822,760	
업종별	참치연승	35,329	212,130	
	저연승	7,263	89,982	
	참치선망	300,387	606,870	
	원양봉수망	16,989	14,939	
	북양트롤	20,358	26,727	
	원양트롤	63,593	100,626	
	새우트롤	0	0	
	오징어채낚기	9,403	25,059	
	원양외줄낚시	0	0	
	모선식외줄낚시	0	0	
	기타	731	1,429	
해역별	태평양	북서부	41,211	53,806
		중북부	0	0
		중서부	292,984	605,998
		중동부	11,591	71,100
		서남부	9,259	33,044
		동남부	10,980	20,268
		소계	366,025	784,215
	대서양	북서부	0	0
		중북부	139	2,224
		중서부	0	0
		중동부	7,726	24,622
		동북부	0	0
		서남부	27,522	103,568
		동남부	1,704	14,447
	소계	37,091	144,860	
	인도양	서부	26,531	103,098
		동부	49	645
		소계	26,580	103,743
	남빙양	동부	23,073	14,432
		서부	196	4,658
		중부	1,088	25,854
		소계	24,357	44,944

주) 생산실적은 휴·폐업·유예업체 5개사를 포함

[표 3-10] 품목별 생산실적 - 부분합계

(단위: M/T, 백만원)

		어류		연체동물		갑각류		
		생산량	생산금액	생산량	생산금액	생산량	생산금액	
합계		408,540	1,005,909	21,914	56,586	23,599	15,268	
산업분류	원양어업	350,643	887,842	19,074	49,768	23,599	15,268	
	기타	57,897	118,067	2,840	6,818	0	0	
조직규모	중견기업	348,049	808,422	4,726	12,245	14,083	8,809	
	중소기업	60,491	197,487	17,188	44,341	9,516	6,459	
어선규모	1척	18,876	25,136	4,646	10,496	0	0	
	2~5척	31,871	127,288	4,273	11,902	15	197	
	6~9척	25,309	76,061	2,032	3,923	0	0	
	10척이상	332,484	777,424	10,963	30,265	23,584	15,071	
업종별	참치연승	35,329	212,130	0	0	0	0	
	저연승	7,199	89,902	0	0	64	80	
	참치선망	300,387	606,870	0	0	0	0	
	원양봉수망	16,962	14,830	27	109	0	0	
	북양트롤	20,358	26,727	0	0	0	0	
	원양트롤	27,979	54,489	12,526	31,508	23,088	14,629	
	새우트롤	0	0	0	0	0	0	
	오징어채낚기	42	91	9,361	24,968	0	0	
	원양외줄낚시	0	0	0	0	0	0	
	모선식외줄낚시	0	0	0	0	0	0	
기타	284	870	0	0	447	559		
해역별	태평양	북서부	41,184	53,697	27	109	0	0
		중북부	0	0	0	0	0	0
		중서부	292,984	605,998	0	0	0	0
		중동부	11,591	71,100	0	0	0	0
		서남부	3,357	18,224	5,902	14,820	0	0
		동남부	7,156	4,991	3,824	15,277	0	0
		소계	356,272	754,009	9,753	30,207	0	0
	대서양	북서부	0	0	0	0	0	0
		중북부	139	2,224	0	0	0	0
		중서부	0	0	0	0	0	0
		중동부	7,711	24,425	0	0	15	197
		동북부	0	0	0	0	0	0
		서남부	15,361	77,188	12,161	26,379	0	0
		동남부	1,193	13,808	0	0	511	639
	소계	24,404	117,645	12,161	26,379	526	835	
	인도양	서부	26,531	103,098	0	0	0	0
		동부	49	645	0	0	0	0
		소계	26,580	103,743	0	0	0	0
	남빙양	동부	0	0	0	0	23,073	14,432
		서부	196	4,658	0	0	0	0
		중부	1,088	25,854	0	0	0	0
		소계	1,284	30,512	0	0	23,073	14,432

주) 생산실적은 휴·폐업·유예업체 5개사를 포함

[표 3-11] 품목별 생산실적 - 가오리류, 가자미류, 갈치, 고등어

(단위: M/T, 백만원)

		가오리류		가자미류		갈치		고등어		
		생산량	생산금액	생산량	생산금액	생산량	생산금액	생산량	생산금액	
합계		4,401	14,516	0	0	28	53	533	212	
산업 분류	원양어업	2,523	8,473	0	0	28	53	533	212	
	기타	1,878	6,043	0	0	0	0	0	0	
조직 규모	중견기업	1,619	5,173	0	0	0	0	78	29	
	중소기업	2,782	9,343	0	0	28	53	455	183	
어선 규모	1척	259	870	0	0	0	0	0	0	
	2~5척	1,754	5,894	0	0	28	53	47	30	
	6~9척	446	1,231	0	0	0	0	0	0	
	10척이상	1,942	6,520	0	0	0	0	486	182	
업 종 별	참치연승	0	0	0	0	0	0	0	0	
	저연승	318	796	0	0	0	0	0	0	
	참치선망	0	0	0	0	0	0	0	0	
	원양봉수망	0	0	0	0	0	0	0	0	
	북양트롤	0	0	0	0	0	0	0	0	
	원양트롤	4,083	13,721	0	0	28	53	533	212	
	새우트롤	0	0	0	0	0	0	0	0	
	오징어채낚기	0	0	0	0	0	0	0	0	
	원양외줄낚시	0	0	0	0	0	0	0	0	
	모선식외줄낚시	0	0	0	0	0	0	0	0	
	기타	0	0	0	0	0	0	0	0	
해 역 별	태 평 양	북서부	274	653	0	0	0	0	0	0
		중북부	0	0	0	0	0	0	0	0
		중서부	0	0	0	0	12	14	11	4
		중동부	0	0	0	0	0	0	0	0
		서남부	0	0	0	0	0	0	0	0
		동남부	0	0	0	0	0	0	486	182
		소계	274	653	0	0	12	14	497	186
	대 서 양	북서부	0	0	0	0	0	0	0	0
		중북부	0	0	0	0	0	0	0	0
		중서부	0	0	0	0	0	0	0	0
		중동부	39	131	0	0	16	38	36	26
		동북부	0	0	0	0	0	0	0	0
		서남부	4,088	13,732	0	0	0	0	0	0
		동남부	0	0	0	0	0	0	0	0
	소계	4,127	13,863	0	0	16	38	36	26	
	인 도 양	서부	0	0	0	0	0	0	0	0
		동부	0	0	0	0	0	0	0	0
		소계	0	0	0	0	0	0	0	0
	남 해 양	동부	0	0	0	0	0	0	0	0
		서부	0	0	0	0	0	0	0	0
		중부	0	0	0	0	0	0	0	0
		소계	0	0	0	0	0	0	0	0

주) 생산실적은 휴·폐업·유예업체 5개사를 포함

[표 3-12] 품목별 생산실적 - 공치, 넙치류, 능성어, 다금바리

(단위: M/T, 백만원)

		공치		넙치류		능성어		다금바리		
		생산량	생산금액	생산량	생산금액	생산량	생산금액	생산량	생산금액	
합계		16,962	14,830	0	0	0	0	0	0	
산업 분류	원양어업	13,073	11,430	0	0	0	0	0	0	
	기타	3,889	3,400	0	0	0	0	0	0	
조직 규모	중견기업	0	0	0	0	0	0	0	0	
	중소기업	16,962	14,830	0	0	0	0	0	0	
어선 규모	1척	8,370	7,318	0	0	0	0	0	0	
	2~5척	6,435	5,626	0	0	0	0	0	0	
	6~9척	1,473	1,288	0	0	0	0	0	0	
	10척이상	684	598	0	0	0	0	0	0	
업종 별	참치연승	0	0	0	0	0	0	0	0	
	저연승	0	0	0	0	0	0	0	0	
	참치선망	0	0	0	0	0	0	0	0	
	원양봉수망	16,962	14,830	0	0	0	0	0	0	
	북양트롤	0	0	0	0	0	0	0	0	
	원양트롤	0	0	0	0	0	0	0	0	
	새우트롤	0	0	0	0	0	0	0	0	
	오징어채낚기	0	0	0	0	0	0	0	0	
	원양외줄낚시	0	0	0	0	0	0	0	0	
	모선식외줄낚시	0	0	0	0	0	0	0	0	
	기타	0	0	0	0	0	0	0	0	
해역 별	태 평 양	북서부	16,962	14,830	0	0	0	0	0	0
		중북부	0	0	0	0	0	0	0	0
		중서부	0	0	0	0	0	0	0	0
		중동부	0	0	0	0	0	0	0	0
		서남부	0	0	0	0	0	0	0	0
		동남부	0	0	0	0	0	0	0	0
		소계	16,962	14,830	0	0	0	0	0	0
	대 서 양	북서부	0	0	0	0	0	0	0	0
		중북부	0	0	0	0	0	0	0	0
		중서부	0	0	0	0	0	0	0	0
		중동부	0	0	0	0	0	0	0	0
		동북부	0	0	0	0	0	0	0	0
		서남부	0	0	0	0	0	0	0	0
		동남부	0	0	0	0	0	0	0	0
	소계	0	0	0	0	0	0	0	0	
	인 도 양	서부	0	0	0	0	0	0	0	0
		동부	0	0	0	0	0	0	0	0
		소계	0	0	0	0	0	0	0	0
	남 해 양	동부	0	0	0	0	0	0	0	0
		서부	0	0	0	0	0	0	0	0
		중부	0	0	0	0	0	0	0	0
		소계	0	0	0	0	0	0	0	0

주) 생산실적은 휴·폐업·유예업체 5개사를 포함

[표 3-13] 품목별 생산실적 - 가다랑어, 날개다랑어, 남방다랑어, 눈다랑어

(단위: M/T, 백만원)

		가다랑어		날개다랑어		남방다랑어		눈다랑어		
		생산량	생산금액	생산량	생산금액	생산량	생산금액	생산량	생산금액	
합계		244,303	388,453	1,895	4,841	998	16,740	22,057	176,859	
산업 분류	원양어업	219,366	348,118	1,724	4,392	998	16,740	19,788	158,588	
	기타	24,937	40,335	171	449	0	0	2,269	18,271	
조직 규모	중견기업	244,297	388,442	1,442	3,644	998	16,740	17,597	140,724	
	중소기업	6	10	453	1,197	0	0	4,460	36,135	
어선 규모	1척	0	0	32	84	0	0	116	941	
	2~5척	8,646	13,985	146	390	0	0	1,121	9,017	
	6~9척	5,150	8,330	305	801	0	0	4,058	32,846	
	10척이상	230,507	366,138	1,412	3,566	998	16,740	16,762	134,055	
업종 별	참치연승	6	10	1,895	4,841	998	16,740	16,917	137,575	
	저연승	0	0	0	0	0	0	0	0	
	참치선망	244,297	388,442	0	0	0	0	5,140	39,283	
	원양봉수망	0	0	0	0	0	0	0	0	
	북양트롤	0	0	0	0	0	0	0	0	
	원양트롤	0	0	0	0	0	0	0	0	
	새우트롤	0	0	0	0	0	0	0	0	
	오징어채낚기	0	0	0	0	0	0	0	0	
	원양외줄낚시	0	0	0	0	0	0	0	0	
	모선식외줄낚시	0	0	0	0	0	0	0	0	
	기타	0	0	0	0	0	0	0	0	
해역 별	태 평 양	북서부	0	0	0	0	0	0	0	0
		중북부	0	0	0	0	0	0	0	0
		중서부	230,709	373,164	979	2,572	0	0	11,532	91,533
		중동부	0	0	576	1,513	0	0	7,035	57,056
		서남부	0	0	121	318	0	0	1,648	13,366
		동남부	0	0	11	29	0	0	163	1,322
		소계	230,709	373,164	1,687	4,432	0	0	20,378	163,277
	대 서 양	북서부	0	0	0	0	0	0	0	0
		중북부	0	0	0	0	0	0	0	0
		중서부	0	0	0	0	0	0	0	0
		중동부	0	0	14	7	0	0	282	2,547
		동북부	0	0	0	0	0	0	0	0
		서남부	0	0	0	0	0	0	0	0
		동남부	0	0	88	46	645	10,968	193	1,743
	소계	0	0	102	54	645	10,968	475	4,290	
	인 도 양	서부	13,594	15,288	106	355	314	5,134	1,204	9,292
		동부	0	0	0	0	39	638	0	0
		소계	13,594	15,288	106	355	353	5,772	1,204	9,292
	야 만 양	동부	0	0	0	0	0	0	0	0
		서부	0	0	0	0	0	0	0	0
		중부	0	0	0	0	0	0	0	0
		소계	0	0	0	0	0	0	0	0

주) 생산실적은 휴·폐업·유예업체 5개사를 포함

[표 3-14] 품목별 생산실적 - 농어류, 참다랑어, 황다랑어, 기타다랑어

(단위: M/T, 백만원)

		농어류		참다랑어		황다랑어		기타다랑어		
		생산량	생산금액	생산량	생산금액	생산량	생산금액	생산량	생산금액	
합계		0	0	139	2,224	60,594	211,861	902	2,286	
산업 분류	원양어업	0	0	139	2,224	54,897	196,105	587	1,431	
	기타	0	0	0	0	5,697	15,757	315	855	
조직 규모	중견기업	0	0	139	2,224	58,988	206,850	862	2,177	
	중소기업	0	0	0	0	1,606	5,011	40	109	
어선 규모	1척	0	0	0	0	121	330	0	0	
	2~5척	0	0	0	0	2,407	7,278	0	0	
	6~9척	0	0	0	0	2,450	6,738	315	855	
	10척이상	0	0	139	2,224	55,616	197,515	587	1,431	
업종 별	참치연승	0	0	139	2,224	9,644	32,717	902	2,286	
	저연승	0	0	0	0	0	0	0	0	
	참치선망	0	0	0	0	50,950	179,145	0	0	
	원양봉수망	0	0	0	0	0	0	0	0	
	복양트롤	0	0	0	0	0	0	0	0	
	원양트롤	0	0	0	0	0	0	0	0	
	새우트롤	0	0	0	0	0	0	0	0	
	오징어채낚기	0	0	0	0	0	0	0	0	
	원양외줄낚시	0	0	0	0	0	0	0	0	
	모선식외줄낚시	0	0	0	0	0	0	0	0	
	기타	0	0	0	0	0	0	0	0	
해역 별	태 평 양	북서부	0	0	0	0	0	0	0	0
		중북부	0	0	0	0	0	0	0	0
		중서부	0	0	0	0	47,336	131,234	499	1,355
		중동부	0	0	0	0	1,955	5,331	305	828
		서남부	0	0	0	0	262	714	0	0
		동남부	0	0	0	0	16	44	0	0
		소계	0	0	0	0	49,569	137,323	804	2,183
	대 서 양	북서부	0	0	0	0	0	0	0	0
		중북부	0	0	139	2,224	0	0	0	0
		중서부	0	0	0	0	0	0	0	0
		중동부	0	0	0	0	271	1,908	0	0
		동북부	0	0	0	0	0	0	0	0
		서남부	0	0	0	0	0	0	0	0
		동남부	0	0	0	0	110	775	0	0
	소계	0	0	139	2,224	381	2,683	0	0	
	인 도 양	서부	0	0	0	0	10,644	71,855	97	102
		동부	0	0	0	0	0	0	1	1
		소계	0	0	0	0	10,644	71,855	98	103
	양 평 양	동부	0	0	0	0	0	0	0	0
		서부	0	0	0	0	0	0	0	0
		중부	0	0	0	0	0	0	0	0
		소계	0	0	0	0	0	0	0	0

주) 생산실적은 휴·폐업·유예업체 5개사를 포함

[표 3-15] 품목별 생산실적 - 달고기, 대구, 민대구, 붉은대구

(단위: M/T, 백만원)

		달고기		대구		민대구		붉은대구		
		생산량	생산금액	생산량	생산금액	생산량	생산금액	생산량	생산금액	
합계		0	0	3,566	11,446	3,666	5,930	117	178	
산업 분류	원양어업	0	0	6	17	2,568	4,154	104	156	
	기타	0	0	3,560	11,429	1,098	1,776	13	21	
조직 규모	중견기업	0	0	3,560	11,429	544	880	45	65	
	중소기업	0	0	6	17	3,122	5,050	72	113	
어선 규모	1척	0	0	6	17	554	896	22	30	
	2~5척	0	0	0	0	456	738	14	23	
	6~9척	0	0	3,559	11,426	421	681	5	8	
	10척이상	0	0	1	3	2,235	3,615	76	116	
업 종 별	참치연승	0	0	0	0	0	0	0	0	
	저연승	0	0	3,548	11,395	0	0	0	0	
	참치선망	0	0	0	0	0	0	0	0	
	원양봉수망	0	0	0	0	0	0	0	0	
	북양트롤	0	0	18	50	0	0	0	0	
	원양트롤	0	0	0	0	3,666	5,930	117	178	
	새우트롤	0	0	0	0	0	0	0	0	
	오징어채낚기	0	0	0	0	0	0	0	0	
	원양외줄낚시	0	0	0	0	0	0	0	0	
	모선식외줄낚시	0	0	0	0	0	0	0	0	
	기타	0	0	0	0	0	0	0	0	
해 역 별	태 평 양	북서부	0	0	3,566	11,446	0	0	0	0
		중북부	0	0	0	0	0	0	0	0
		중서부	0	0	0	0	0	0	0	0
		중동부	0	0	0	0	0	0	0	0
		서남부	0	0	0	0	0	0	54	74
		동남부	0	0	0	0	0	0	0	0
		소계	0	0	3,566	11,446	0	0	54	74
	대 서 양	북서부	0	0	0	0	0	0	0	0
		중북부	0	0	0	0	0	0	0	0
		중서부	0	0	0	0	0	0	0	0
		중동부	0	0	0	0	0	0	0	0
		동북부	0	0	0	0	0	0	0	0
		서남부	0	0	0	0	3,666	5,930	63	104
		동남부	0	0	0	0	0	0	0	0
	소계	0	0	0	0	3,666	5,930	63	104	
	인 도 양	서부	0	0	0	0	0	0	0	0
		동부	0	0	0	0	0	0	0	0
		소계	0	0	0	0	0	0	0	0
	야 밤 양	동부	0	0	0	0	0	0	0	0
		서부	0	0	0	0	0	0	0	0
		중부	0	0	0	0	0	0	0	0
소계		0	0	0	0	0	0	0	0	

주) 생산실적은 휴·폐업·유예업체 5개사를 포함

[표 3-16] 품목별 생산실적 - 은대구, 기타대구, 도미류, 갈돔

(단위: M/T, 백만원)

		은대구		기타대구		도미류		갈돔		
		생산량	생산금액	생산량	생산금액	생산량	생산금액	생산량	생산금액	
합계		0	0	358	641	0	0	0	0	
산업 분류	원양어업	0	0	349	625	0	0	0	0	
	기타	0	0	9	16	0	0	0	0	
조직 규모	중견기업	0	0	9	16	0	0	0	0	
	중소기업	0	0	349	625	0	0	0	0	
어선 규모	1척	0	0	0	0	0	0	0	0	
	2~5척	0	0	121	217	0	0	0	0	
	6~9척	0	0	143	256	0	0	0	0	
	10척이상	0	0	94	168	0	0	0	0	
업종 별	참치연승	0	0	0	0	0	0	0	0	
	저연승	0	0	0	0	0	0	0	0	
	참치선망	0	0	0	0	0	0	0	0	
	원양봉수망	0	0	0	0	0	0	0	0	
	복양트롤	0	0	0	0	0	0	0	0	
	원양트롤	0	0	358	641	0	0	0	0	
	새우트롤	0	0	0	0	0	0	0	0	
	오징어채낚기	0	0	0	0	0	0	0	0	
	원양외줄낚시	0	0	0	0	0	0	0	0	
	모선식외줄낚시	0	0	0	0	0	0	0	0	
	기타	0	0	0	0	0	0	0	0	
해역 별	태 평 양	북서부	0	0	0	0	0	0	0	0
		중북부	0	0	0	0	0	0	0	0
		중서부	0	0	0	0	0	0	0	0
		중동부	0	0	0	0	0	0	0	0
		서남부	0	0	0	0	0	0	0	0
		동남부	0	0	0	0	0	0	0	0
		소계	0	0	0	0	0	0	0	0
	대 서 양	북서부	0	0	0	0	0	0	0	0
		중북부	0	0	0	0	0	0	0	0
		중서부	0	0	0	0	0	0	0	0
		중동부	0	0	0	0	0	0	0	0
		동북부	0	0	0	0	0	0	0	0
		서남부	0	0	358	641	0	0	0	0
		동남부	0	0	0	0	0	0	0	0
	소계	0	0	358	641	0	0	0	0	
	인 도 양	서부	0	0	0	0	0	0	0	0
		동부	0	0	0	0	0	0	0	0
		소계	0	0	0	0	0	0	0	0
	남 해 역	동부	0	0	0	0	0	0	0	0
		서부	0	0	0	0	0	0	0	0
		중부	0	0	0	0	0	0	0	0
소계		0	0	0	0	0	0	0	0	

주) 생산실적은 휴·폐업·유예업체 5개사를 포함

[표 3-17] 품목별 생산실적 - 금눈돔, 물릉돔, 셋돔, 통돔

(단위: M/T, 백만원)

		금눈돔		물릉돔		셋돔		통돔		
		생산량	생산금액	생산량	생산금액	생산량	생산금액	생산량	생산금액	
합계		78	398	0	0	0	0	50	193	
산업 분류	원양어업	0	0	0	0	0	0	50	193	
	기타	78	398	0	0	0	0	0	0	
조직 규모	중견기업	78	398	0	0	0	0	0	0	
	중소기업	0	0	0	0	0	0	50	193	
어선 규모	1척	0	0	0	0	0	0	0	0	
	2~5척	0	0	0	0	0	0	50	193	
	6~9척	0	0	0	0	0	0	0	0	
	10척이상	78	398	0	0	0	0	0	0	
업 종 별	참치연승	0	0	0	0	0	0	0	0	
	저연승	0	0	0	0	0	0	0	0	
	참치선망	0	0	0	0	0	0	0	0	
	원양봉수망	0	0	0	0	0	0	0	0	
	북양트롤	78	398	0	0	0	0	0	0	
	원양트롤	0	0	0	0	0	0	50	193	
	새우트롤	0	0	0	0	0	0	0	0	
	오징어채낚기	0	0	0	0	0	0	0	0	
	원양외줄낚시	0	0	0	0	0	0	0	0	
	모선식외줄낚시	0	0	0	0	0	0	0	0	
	기타	0	0	0	0	0	0	0	0	
해 역 별	태 평 양	북서부	78	398	0	0	0	0	0	0
		중북부	0	0	0	0	0	0	0	0
		중서부	0	0	0	0	0	0	50	193
		중동부	0	0	0	0	0	0	0	0
		서남부	0	0	0	0	0	0	0	0
		동남부	0	0	0	0	0	0	0	0
		소계	78	398	0	0	0	0	50	193
	대 서 양	북서부	0	0	0	0	0	0	0	0
		중북부	0	0	0	0	0	0	0	0
		중서부	0	0	0	0	0	0	0	0
		중동부	0	0	0	0	0	0	0	0
		동북부	0	0	0	0	0	0	0	0
		서남부	0	0	0	0	0	0	0	0
		동남부	0	0	0	0	0	0	0	0
	소계	0	0	0	0	0	0	0	0	
	인 도 양	서부	0	0	0	0	0	0	0	0
		동부	0	0	0	0	0	0	0	0
		소계	0	0	0	0	0	0	0	0
	남 평 양	동부	0	0	0	0	0	0	0	0
		서부	0	0	0	0	0	0	0	0
		중부	0	0	0	0	0	0	0	0
소계		0	0	0	0	0	0	0	0	

주) 생산실적은 휴·폐업·유예업체 5개사를 포함

[표 3-18] 품목별 생산실적 - 하스돔, 기타돔, 명태, 메로(이빨고기)

(단위: M/T, 백만원)

		하스돔		기타돔		명태		메로(이빨고기)		
		생산량	생산금액	생산량	생산금액	생산량	생산금액	생산량	생산금액	
합계		9	10	236	585	20,123	26,066	3,333	77,711	
산업 분류	원양어업	9	10	167	427	8,533	11,053	3,333	77,711	
	기타	0	0	69	159	11,590	15,013	0	0	
조직 규모	중견기업	0	0	189	435	11,590	15,013	0	0	
	중소기업	9	10	47	150	8,533	11,053	3,333	77,711	
어선 규모	1척	0	0	38	87	8,533	11,053	0	0	
	2~5척	9	10	9	63	0	0	2,711	63,383	
	6~9척	0	0	0	0	5,745	7,442	0	0	
	10척이상	0	0	189	435	5,845	7,571	622	14,328	
업종 별	참치연승	0	0	0	0	0	0	0	0	
	저연승	0	0	0	0	0	0	3,333	77,711	
	참치선망	0	0	0	0	0	0	0	0	
	원양봉수망	0	0	0	0	0	0	0	0	
	북양트롤	0	0	69	159	20,123	26,066	0	0	
	원양트롤	9	10	167	427	0	0	0	0	
	새우트롤	0	0	0	0	0	0	0	0	
	오징어채낚기	0	0	0	0	0	0	0	0	
	원양외줄낚시	0	0	0	0	0	0	0	0	
	모선식외줄낚시	0	0	0	0	0	0	0	0	
	기타	0	0	0	0	0	0	0	0	
해역 별	태 평 양	북서부	0	0	69	159	20,123	26,066	0	0
		중북부	0	0	0	0	0	0	0	0
		중서부	9	10	0	0	0	0	0	0
		중동부	0	0	0	0	0	0	0	0
		서남부	0	0	158	364	0	0	0	0
		동남부	0	0	0	0	0	0	0	0
		소계	9	10	227	522	20,123	26,066	0	0
	대 서 양	북서부	0	0	0	0	0	0	0	0
		중북부	0	0	0	0	0	0	0	0
		중서부	0	0	0	0	0	0	0	0
		중동부	0	0	9	63	0	0	0	0
		동북부	0	0	0	0	0	0	0	0
		서남부	0	0	0	0	0	0	2,049	47,199
		동남부	0	0	0	0	0	0	0	0
	소계	0	0	9	63	0	0	2,049	47,199	
	인 도 양	서부	0	0	0	0	0	0	0	0
		동부	0	0	0	0	0	0	0	0
		소계	0	0	0	0	0	0	0	0
	야 평 양	동부	0	0	0	0	0	0	0	0
		서부	0	0	0	0	0	0	196	4,658
		중부	0	0	0	0	0	0	1,088	25,854
		소계	0	0	0	0	0	0	1,284	30,512

주) 생산실적은 휴·폐업·유예업체 5개사를 포함

[표 3-19] 품목별 생산실적 - 물치다래, 민어류, 꼬리민태, 새꼬리민태

(단위: M/T, 백만원)

		물치다래		민어류		꼬리민태		새꼬리민태		
		생산량	생산금액	생산량	생산금액	생산량	생산금액	생산량	생산금액	
합계		0	0	971	10,741	229	418	990	1,284	
산업 분류	원양어업	0	0	971	10,741	229	418	587	769	
	기타	0	0	0	0	0	0	403	515	
조직 규모	중견기업	0	0	0	0	0	0	371	491	
	중소기업	0	0	971	10,741	229	418	619	793	
어선 규모	1척	0	0	149	1,648	0	0	61	80	
	2~5척	0	0	822	9,093	0	0	134	171	
	6~9척	0	0	0	0	0	0	30	38	
	10척이상	0	0	0	0	229	418	765	994	
업 종 별	참치연승	0	0	0	0	0	0	0	0	
	저연승	0	0	0	0	0	0	0	0	
	참치선망	0	0	0	0	0	0	0	0	
	원양봉수망	0	0	0	0	0	0	0	0	
	북양트롤	0	0	0	0	0	0	0	0	
	원양트롤	0	0	971	10,741	229	418	990	1,284	
	새우트롤	0	0	0	0	0	0	0	0	
	오징어채낚기	0	0	0	0	0	0	0	0	
	원양외줄낚시	0	0	0	0	0	0	0	0	
	모선식외줄낚시	0	0	0	0	0	0	0	0	
기타	0	0	0	0	0	0	0	0		
해 역 별	태 평 양	북서부	0	0	0	0	0	0	0	0
		중북부	0	0	0	0	0	0	0	0
		중서부	0	0	0	0	0	0	0	0
		중동부	0	0	0	0	0	0	0	0
		서남부	0	0	0	0	0	0	29	56
		동남부	0	0	0	0	0	0	0	0
		소계	0	0	0	0	0	0	29	56
	대 서 양	북서부	0	0	0	0	0	0	0	0
		중북부	0	0	0	0	0	0	0	0
		중서부	0	0	0	0	0	0	0	0
		중동부	0	0	971	10,741	0	0	0	0
		동북부	0	0	0	0	0	0	0	0
		서남부	0	0	0	0	229	418	961	1,228
		동남부	0	0	0	0	0	0	0	0
	소계	0	0	971	10,741	229	418	961	1,228	
	인 도 양	서부	0	0	0	0	0	0	0	0
		동부	0	0	0	0	0	0	0	0
		소계	0	0	0	0	0	0	0	0
	남 해 양	동부	0	0	0	0	0	0	0	0
		서부	0	0	0	0	0	0	0	0
		중부	0	0	0	0	0	0	0	0
		소계	0	0	0	0	0	0	0	0

주) 생산실적은 휴·폐업·유예업체 5개사를 포함

[표 3-20] 품목별 생산실적 - 붉은메기, 방어류, 복어류, 볼락류

(단위: M/T, 백만원)

		붉은메기		방어류		복어류		볼락류		
		생산량	생산금액	생산량	생산금액	생산량	생산금액	생산량	생산금액	
합계		1,141	3,415	0	0	1	1	0	0	
산업 분류	원양어업	1,001	3,027	0	0	1	1	0	0	
	기타	140	388	0	0	0	0	0	0	
조직 규모	중견기업	147	426	0	0	0	0	0	0	
	중소기업	994	2,990	0	0	1	1	0	0	
어선 규모	1척	151	654	0	0	0	0	0	0	
	2~5척	51	141	0	0	1	1	0	0	
	6~9척	77	213	0	0	0	0	0	0	
	10척이상	862	2,406	0	0	0	0	0	0	
업종 별	참치연승	0	0	0	0	0	0	0	0	
	저연승	0	0	0	0	0	0	0	0	
	참치선망	0	0	0	0	0	0	0	0	
	원양봉수망	0	0	0	0	0	0	0	0	
	복양트롤	0	0	0	0	0	0	0	0	
	원양트롤	1,022	2,852	0	0	1	1	0	0	
	새우트롤	0	0	0	0	0	0	0	0	
	오징어채낚기	0	0	0	0	0	0	0	0	
	원양외줄낚시	0	0	0	0	0	0	0	0	
	모선식외줄낚시	0	0	0	0	0	0	0	0	
	기타	119	564	0	0	0	0	0	0	
해역 별	태 평 양	북서부	0	0	0	0	0	0	0	0
		중북부	0	0	0	0	0	0	0	0
		중서부	0	0	0	0	0	0	0	0
		중동부	0	0	0	0	0	0	0	0
		서남부	158	692	0	0	0	0	0	0
		동남부	0	0	0	0	0	0	0	0
		소계	158	692	0	0	0	0	0	0
	대 서 양	북서부	0	0	0	0	0	0	0	0
		중북부	0	0	0	0	0	0	0	0
		중서부	0	0	0	0	0	0	0	0
		중동부	0	0	0	0	1	1	0	0
		동북부	0	0	0	0	0	0	0	0
		서남부	983	2,723	0	0	0	0	0	0
		동남부	0	0	0	0	0	0	0	0
	소계	983	2,723	0	0	1	1	0	0	
	인 도 양	서부	0	0	0	0	0	0	0	0
		동부	0	0	0	0	0	0	0	0
		소계	0	0	0	0	0	0	0	0
	남 해 역	동부	0	0	0	0	0	0	0	0
		서부	0	0	0	0	0	0	0	0
		중부	0	0	0	0	0	0	0	0
소계		0	0	0	0	0	0	0	0	

주) 생산실적은 휴·폐업·유예업체 5개사를 포함

[표 3-21] 품목별 생산실적 - 봉장어류, 삼치류, 줄삼치, 통치(은삼치)

(단위: M/T, 백만원)

		봉장어류		삼치류		줄삼치		통치(은삼치)		
		생산량	생산금액	생산량	생산금액	생산량	생산금액	생산량	생산금액	
합계		729	616	224	326	0	0	0	0	
산업 분류	원양어업	0	0	224	326	0	0	0	0	
	기타	729	616	0	0	0	0	0	0	
조직 규모	중견기업	729	616	163	237	0	0	0	0	
	중소기업	0	0	61	89	0	0	0	0	
어선 규모	1척	0	0	58	84	0	0	0	0	
	2~5척	0	0	3	4	0	0	0	0	
	6~9척	0	0	0	0	0	0	0	0	
	10척이상	729	616	163	237	0	0	0	0	
업 종 별	참치연승	0	0	0	0	0	0	0	0	
	저연승	0	0	0	0	0	0	0	0	
	참치선망	0	0	0	0	0	0	0	0	
	원양봉수망	0	0	0	0	0	0	0	0	
	복양트롤	0	0	0	0	0	0	0	0	
	원양트롤	729	616	224	326	0	0	0	0	
	새우트롤	0	0	0	0	0	0	0	0	
	오징어채낚기	0	0	0	0	0	0	0	0	
	원양외줄낚시	0	0	0	0	0	0	0	0	
	모선식외줄낚시	0	0	0	0	0	0	0	0	
	기타	0	0	0	0	0	0	0	0	
해 역 별	태 평 양	북서부	0	0	0	0	0	0	0	0
		중북부	0	0	0	0	0	0	0	0
		중서부	0	0	3	4	0	0	0	0
		중동부	0	0	0	0	0	0	0	0
		서남부	0	0	221	321	0	0	0	0
		동남부	0	0	0	0	0	0	0	0
		소계	0	0	224	326	0	0	0	0
	대 서 양	북서부	0	0	0	0	0	0	0	0
		중북부	0	0	0	0	0	0	0	0
		중서부	0	0	0	0	0	0	0	0
		중동부	0	0	0	0	0	0	0	0
		동북부	0	0	0	0	0	0	0	0
		서남부	729	616	0	0	0	0	0	0
		동남부	0	0	0	0	0	0	0	0
	소계	729	616	0	0	0	0	0	0	
	인 도 양	서부	0	0	0	0	0	0	0	0
		동부	0	0	0	0	0	0	0	0
		소계	0	0	0	0	0	0	0	0
	남 해 양	동부	0	0	0	0	0	0	0	0
		서부	0	0	0	0	0	0	0	0
		중부	0	0	0	0	0	0	0	0
		소계	0	0	0	0	0	0	0	0

주) 생산실적은 휴·폐업·유예업체 5개사를 포함

[표 3-22] 품목별 생산실적 - 홍삼치, 상어류, 녹새치, 돛새치

(단위: M/T, 백만원)

		홍삼치		상어류		녹새치		돛새치		
		생산량	생산금액	생산량	생산금액	생산량	생산금액	생산량	생산금액	
합계		0	0	428	306	1,983	5,446	1	1	
산업 분류	원양어업	0	0	428	306	1,727	4,739	1	1	
	기타	0	0	0	0	256	707	0	0	
조직 규모	중견기업	0	0	347	238	1,469	4,019	0	0	
	중소기업	0	0	81	68	514	1,427	1	1	
어선 규모	1척	0	0	36	30	36	99	0	0	
	2~5척	0	0	2	2	201	563	1	1	
	6~9척	0	0	43	36	337	931	0	0	
	10척이상	0	0	347	238	1,409	3,853	0	0	
업종 별	참치연승	0	0	384	266	1,983	5,446	1	1	
	저연승	0	0	0	0	0	0	0	0	
	참치선망	0	0	0	0	0	0	0	0	
	원양봉수망	0	0	0	0	0	0	0	0	
	북양트롤	0	0	0	0	0	0	0	0	
	원양트롤	0	0	11	13	0	0	0	0	
	새우트롤	0	0	0	0	0	0	0	0	
	오징어채낚기	0	0	0	0	0	0	0	0	
	원양외줄낚시	0	0	0	0	0	0	0	0	
	모선식외줄낚시	0	0	0	0	0	0	0	0	
	기타	0	0	33	27	0	0	0	0	
해역 별	태 평 양	북서부	0	0	0	0	0	0	0	0
		중북부	0	0	0	0	0	0	0	0
		중서부	0	0	0	0	1,100	3,039	1	1
		중동부	0	0	6	5	657	1,815	0	0
		서남부	0	0	87	76	122	337	0	0
		동남부	0	0	2	2	6	17	0	0
		소계	0	0	95	83	1,885	5,208	1	1
	대 서 양	북서부	0	0	0	0	0	0	0	0
		중북부	0	0	0	0	0	0	0	0
		중서부	0	0	0	0	0	0	0	0
		중동부	0	0	0	0	17	15	0	0
		동북부	0	0	0	0	0	0	0	0
		서남부	0	0	0	0	0	0	0	0
		동남부	0	0	16	6	7	6	0	0
	소계	0	0	16	6	24	21	0	0	
	인 도 양	서부	0	0	308	211	74	217	0	0
		동부	0	0	9	6	0	0	0	0
		소계	0	0	317	217	74	217	0	0
	야 만 양	동부	0	0	0	0	0	0	0	0
		서부	0	0	0	0	0	0	0	0
		중부	0	0	0	0	0	0	0	0
소계		0	0	0	0	0	0	0	0	

주) 생산실적은 휴·폐업·유예업체 5개사를 포함

[표 3-23] 품목별 생산실적 - 백새치, 청새치, 황새치, 흑새치

(단위: M/T, 백만원)

		백새치		청새치		황새치		흑새치		
		생산량	생산금액	생산량	생산금액	생산량	생산금액	생산량	생산금액	
합계		32	136	99	295	1,485	7,926	90	236	
산업 분류	원양어업	32	136	98	292	1,374	7,333	90	236	
	기타	0	0	1	3	111	593	0	0	
조직 규모	중견기업	4	16	54	163	967	5,174	67	176	
	중소기업	28	120	45	132	518	2,752	23	59	
어선 규모	1척	0	0	0	0	1	5	0	0	
	2~5척	0	0	16	50	99	514	0	0	
	6~9척	0	0	26	73	429	2,291	0	0	
	10척이상	32	136	57	172	956	5,115	90	236	
업종 별	참치연승	32	136	99	295	1,485	7,926	90	236	
	저연승	0	0	0	0	0	0	0	0	
	참치선망	0	0	0	0	0	0	0	0	
	원양붕수망	0	0	0	0	0	0	0	0	
	북양트롤	0	0	0	0	0	0	0	0	
	원양트롤	0	0	0	0	0	0	0	0	
	새우트롤	0	0	0	0	0	0	0	0	
	오징어채낚기	0	0	0	0	0	0	0	0	
	원양외줄낚시	0	0	0	0	0	0	0	0	
	모선식외줄낚시	0	0	0	0	0	0	0	0	
기타	0	0	0	0	0	0	0	0		
해역 별	태 평 양	북서부	0	0	0	0	0	0	0	0
		중북부	0	0	0	0	0	0	0	0
		중서부	29	125	11	31	380	2,029	47	121
		중동부	2	9	28	79	716	3,824	37	95
		서남부	0	0	23	65	258	1,378	0	0
		동남부	0	0	0	0	27	144	0	0
		소계	31	133	62	175	1,381	7,375	84	216
	대 서 양	북서부	0	0	0	0	0	0	0	0
		중북부	0	0	0	0	0	0	0	0
		중서부	0	0	0	0	0	0	0	0
		중동부	0	0	0	0	12	79	0	0
		동북부	0	0	0	0	0	0	0	0
		서남부	0	0	0	0	0	0	0	0
		동남부	0	0	0	0	6	39	0	0
	소계	0	0	0	0	18	118	0	0	
	인 도 양	서부	1	3	37	120	86	433	6	20
		동부	0	0	0	0	0	0	0	0
		소계	1	3	37	120	86	433	6	20
	남 빙 양	동부	0	0	0	0	0	0	0	0
		서부	0	0	0	0	0	0	0	0
		중부	0	0	0	0	0	0	0	0
		소계	0	0	0	0	0	0	0	0

주) 생산실적은 휴·폐업·유예업체 5개사를 포함

[표 3-24] 품목별 생산실적 - 기타새치, 서대류, 성대류, 임연수어

(단위: M/T, 백만원)

		기타새치		서대류		성대류		임연수어		
		생산량	생산금액	생산량	생산금액	생산량	생산금액	생산량	생산금액	
합계		424	803	213	1,674	0	0	0	0	
산업 분류	원양어업	347	657	213	1,674	0	0	0	0	
	기타	77	146	0	0	0	0	0	0	
조직 규모	중견기업	388	735	0	0	0	0	0	0	
	중소기업	36	68	213	1,674	0	0	0	0	
어선 규모	1척	0	0	44	346	0	0	0	0	
	2~5척	19	36	169	1,329	0	0	0	0	
	6~9척	61	115	0	0	0	0	0	0	
	10척이상	344	652	0	0	0	0	0	0	
업종 별	참치연승	424	803	0	0	0	0	0	0	
	저연승	0	0	0	0	0	0	0	0	
	참치선망	0	0	0	0	0	0	0	0	
	원양봉수망	0	0	0	0	0	0	0	0	
	복양트롤	0	0	0	0	0	0	0	0	
	원양트롤	0	0	213	1,674	0	0	0	0	
	새우트롤	0	0	0	0	0	0	0	0	
	오징어채낚기	0	0	0	0	0	0	0	0	
	원양외줄낚시	0	0	0	0	0	0	0	0	
	모선식외줄낚시	0	0	0	0	0	0	0	0	
	기타	0	0	0	0	0	0	0	0	
해역 별	태 평 양	북서부	0	0	0	0	0	0	0	0
		중북부	0	0	0	0	0	0	0	0
		중서부	158	299	0	0	0	0	0	0
		중동부	219	414	0	0	0	0	0	0
		서남부	35	66	0	0	0	0	0	0
		동남부	1	2	0	0	0	0	0	0
		소계	413	782	0	0	0	0	0	0
	대 서 양	북서부	0	0	0	0	0	0	0	0
		중북부	0	0	0	0	0	0	0	0
		중서부	0	0	0	0	0	0	0	0
		중동부	2	3	213	1,674	0	0	0	0
		동북부	0	0	0	0	0	0	0	0
		서남부	0	0	0	0	0	0	0	0
		동남부	1	1	0	0	0	0	0	0
	소계	3	4	213	1,674	0	0	0	0	
	인 도 양	서부	8	18	0	0	0	0	0	0
		동부	0	0	0	0	0	0	0	0
		소계	8	18	0	0	0	0	0	0
	남 해 양	동부	0	0	0	0	0	0	0	0
		서부	0	0	0	0	0	0	0	0
		중부	0	0	0	0	0	0	0	0
		소계	0	0	0	0	0	0	0	0

주) 생산실적은 휴·폐업·유예업체 5개사를 포함

[표 3-25] 품목별 생산실적 - 적어, 정어리, 전갱이류, 조기류

(단위: M/T, 백만원)

		적어		정어리		전갱이류		조기류		
		생산량	생산금액	생산량	생산금액	생산량	생산금액	생산량	생산금액	
합계		0	0	2,653	1,609	6,766	3,739	0	0	
산업 분류	원양어업	0	0	2,653	1,609	6,766	3,739	0	0	
	기타	0	0	0	0	0	0	0	0	
조직 규모	중견기업	0	0	0	0	446	223	0	0	
	중소기업	0	0	2,653	1,609	6,320	3,516	0	0	
어선 규모	1척	0	0	0	0	0	0	0	0	
	2~5척	0	0	2,653	1,609	337	525	0	0	
	6~9척	0	0	0	0	0	0	0	0	
	10척이상	0	0	0	0	6,429	3,215	0	0	
업 종 별	참치연승	0	0	0	0	0	0	0	0	
	저연승	0	0	0	0	0	0	0	0	
	참치선망	0	0	0	0	0	0	0	0	
	원양봉수망	0	0	0	0	0	0	0	0	
	북양트롤	0	0	0	0	0	0	0	0	
	원양트롤	0	0	2,653	1,609	6,766	3,739	0	0	
	새우트롤	0	0	0	0	0	0	0	0	
	오징어채낚기	0	0	0	0	0	0	0	0	
	원양외줄낚시	0	0	0	0	0	0	0	0	
	모선식외줄낚시	0	0	0	0	0	0	0	0	
기타	0	0	0	0	0	0	0	0		
해 역 별	태 평 양	북서부	0	0	0	0	0	0	0	0
		중북부	0	0	0	0	0	0	0	0
		중서부	0	0	0	0	5	3	0	0
		중동부	0	0	0	0	0	0	0	0
		서남부	0	0	0	0	0	0	0	0
		동남부	0	0	0	0	6,429	3,215	0	0
		소계	0	0	0	0	6,434	3,217	0	0
	대 서 양	북서부	0	0	0	0	0	0	0	0
		중북부	0	0	0	0	0	0	0	0
		중서부	0	0	0	0	0	0	0	0
		중동부	0	0	2,653	1,609	332	522	0	0
		동북부	0	0	0	0	0	0	0	0
		서남부	0	0	0	0	0	0	0	0
		동남부	0	0	0	0	0	0	0	0
	소계	0	0	2,653	1,609	332	522	0	0	
	인 도 양	서부	0	0	0	0	0	0	0	0
		동부	0	0	0	0	0	0	0	0
		소계	0	0	0	0	0	0	0	0
	남 해 양	동부	0	0	0	0	0	0	0	0
		서부	0	0	0	0	0	0	0	0
		중부	0	0	0	0	0	0	0	0
		소계	0	0	0	0	0	0	0	0

주) 생산실적은 휴·폐업·유예업체 5개사를 포함

[표 3-26] 품목별 생산실적 - 청어, 촉수류, 홍어, 기타어류

(단위: M/T, 백만원)

		청어		촉수류		홍어		기타어류		
		생산량	생산금액	생산량	생산금액	생산량	생산금액	생산량	생산금액	
합계		71	55	0	0	1,250	2,845	4,412	8,004	
산업 분류	원양어업	25	19	0	0	961	2,187	4,140	7,519	
	기타	46	36	0	0	289	658	272	484	
조직 규모	중견기업	46	36	0	0	289	658	527	975	
	중소기업	25	19	0	0	961	2,187	3,885	7,028	
어선 규모	1척	24	19	0	0	1	2	264	540	
	2~5척	1	1	0	0	483	1,099	2,925	5,249	
	6~9척	35	27	0	0	150	341	51	91	
	10척이상	11	8	0	0	616	1,402	1,172	2,123	
업종 별	참치연승	0	0	0	0	0	0	330	627	
	저연승	0	0	0	0	0	0	0	0	
	참치선망	0	0	0	0	0	0	0	0	
	원양봉수망	0	0	0	0	0	0	0	0	
	북양트롤	70	54	0	0	0	0	0	0	
	원양트롤	1	1	0	0	1,250	2,845	3,908	7,006	
	새우트롤	0	0	0	0	0	0	0	0	
	오징어채낚기	0	0	0	0	0	0	42	91	
	원양외줄낚시	0	0	0	0	0	0	0	0	
	모선식외줄낚시	0	0	0	0	0	0	0	0	
	기타	0	0	0	0	0	0	132	280	
해역 별	태 평 양	북서부	70	54	0	0	0	0	42	91
		중북부	0	0	0	0	0	0	0	0
		중서부	1	1	0	0	0	0	112	265
		중동부	0	0	0	0	0	0	55	130
		서남부	0	0	0	0	1	2	180	394
		동남부	0	0	0	0	0	0	15	35
		소계	71	55	0	0	1	2	404	916
	대 서 양	북서부	0	0	0	0	0	0	0	0
		중북부	0	0	0	0	0	0	0	0
		중서부	0	0	0	0	0	0	0	0
		중동부	0	0	0	0	0	0	2,843	5,060
		동북부	0	0	0	0	0	0	0	0
		서남부	0	0	0	0	1,249	2,842	986	1,755
		동남부	0	0	0	0	0	0	127	223
	소계	0	0	0	0	1,249	2,842	3,956	7,039	
	인 도 양	서부	0	0	0	0	0	0	52	49
		동부	0	0	0	0	0	0	0	0
		소계	0	0	0	0	0	0	52	49
	남 해 양	동부	0	0	0	0	0	0	0	0
		서부	0	0	0	0	0	0	0	0
		중부	0	0	0	0	0	0	0	0
소계		0	0	0	0	0	0	0	0	

주) 생산실적은 휴·폐업·유예업체 5개사를 포함

[표 3-27] 품목별 생산실적 - 갑오징어, 문어류, 오징어류

(단위: M/T, 백만원)

		갑오징어		문어류		오징어류		
		생산량	생산금액	생산량	생산금액	생산량	생산금액	
합계		0	0	5	14	20,032	49,766	
산업 분류	원양어업	0	0	1	3	17,837	45,310	
	기타	0	0	4	11	2,195	4,456	
조직 규모	중견기업	0	0	4	11	4,081	9,883	
	중소기업	0	0	1	3	15,951	39,884	
어선 규모	1척	0	0	0	0	4,646	10,496	
	2~5척	0	0	1	3	3,795	10,180	
	6~9척	0	0	0	0	2,032	3,923	
	10척이상	0	0	4	11	9,559	25,167	
업 종 별	참치연승	0	0	0	0	0	0	
	저연승	0	0	0	0	0	0	
	참치선망	0	0	0	0	0	0	
	원양봉수망	0	0	0	0	27	109	
	복양트롤	0	0	0	0	0	0	
	원양트롤	0	0	5	14	10,644	24,689	
	새우트롤	0	0	0	0	0	0	
	오징어채낚기	0	0	0	0	9,361	24,968	
	원양외줄낚시	0	0	0	0	0	0	
	모선식의외줄낚시	0	0	0	0	0	0	
	기타	0	0	0	0	0	0	
해 역 별	태 평 양	북서부	0	0	0	0	27	109
		중북부	0	0	0	0	0	0
		중서부	0	0	0	0	0	0
		중동부	0	0	0	0	0	0
		서남부	0	0	0	0	5,902	14,820
		동남부	0	0	0	0	3,824	15,277
		소계	0	0	0	0	9,753	30,207
	대 서 양	북서부	0	0	0	0	0	0
		중북부	0	0	0	0	0	0
		중서부	0	0	0	0	0	0
		중동부	0	0	0	0	0	0
		동북부	0	0	0	0	0	0
		서남부	0	0	5	14	10,279	19,560
		동남부	0	0	0	0	0	0
	소계	0	0	5	14	10,279	19,560	
	인 도 양	서부	0	0	0	0	0	0
		동부	0	0	0	0	0	0
		소계	0	0	0	0	0	0
	남 해 역	동부	0	0	0	0	0	0
		서부	0	0	0	0	0	0
		중부	0	0	0	0	0	0
		소계	0	0	0	0	0	0

주) 생산실적은 휴·폐업·유예업체 5개사를 포함

[표 3-28] 품목별 생산실적 - 한치류, 기타연체동물, 게류

(단위: M/T, 백만원)

		한치류		기타연체동물		게류		
		생산량	생산금액	생산량	생산금액	생산량	생산금액	
합계		1,765	6,361	112	445	511	639	
산업 분류	원양어업	1,236	4,455	0	0	511	639	
	기타	529	1,907	112	445	0	0	
조직 규모	중견기업	529	1,907	112	445	0	0	
	중소기업	1,236	4,455	0	0	511	639	
어선 규모	1척	0	0	0	0	0	0	
	2~5척	477	1,719	0	0	0	0	
	6~9척	0	0	0	0	0	0	
	10척이상	1,288	4,642	112	445	511	639	
업종 별	참치연승	0	0	0	0	0	0	
	저연승	0	0	0	0	64	80	
	참치선망	0	0	0	0	0	0	
	원양봉수망	0	0	0	0	0	0	
	복양트롤	0	0	0	0	0	0	
	원양트롤	1,765	6,361	112	445	0	0	
	새우트롤	0	0	0	0	0	0	
	오징어채낚기	0	0	0	0	0	0	
	원양외줄낚시	0	0	0	0	0	0	
	모선식의외줄낚시	0	0	0	0	0	0	
	기타	0	0	0	0	447	559	
해역 별	태 평 양	북서부	0	0	0	0	0	0
		중북부	0	0	0	0	0	0
		중서부	0	0	0	0	0	0
		중동부	0	0	0	0	0	0
		서남부	0	0	0	0	0	0
		동남부	0	0	0	0	0	0
		소계	0	0	0	0	0	0
	대 서 양	북서부	0	0	0	0	0	0
		중북부	0	0	0	0	0	0
		중서부	0	0	0	0	0	0
		중동부	0	0	0	0	0	0
		동북부	0	0	0	0	0	0
		서남부	1,765	6,361	112	445	0	0
		동남부	0	0	0	0	511	639
	소계	1,765	6,361	112	445	511	639	
	인 도 양	서부	0	0	0	0	0	0
		동부	0	0	0	0	0	0
		소계	0	0	0	0	0	0
	남 해 양	동부	0	0	0	0	0	0
		서부	0	0	0	0	0	0
		중부	0	0	0	0	0	0
소계		0	0	0	0	0	0	

주) 생산실적은 휴·폐업·유예업체 5개사를 포함

[표 3-29] 품목별 생산실적 - 남빙양새우, 기타새우, 기타갑각류

(단위: M/T, 백만원)

		남빙양새우		기타새우		기타갑각류		
		생산량	생산금액	생산량	생산금액	생산량	생산금액	
합계		23,073	14,432	15	197	0	0	
산업 분류	원양어업	23,073	14,432	15	197	0	0	
	기타	0	0	0	0	0	0	
조직 규모	중견기업	14,083	8,809	0	0	0	0	
	중소기업	8,990	5,623	15	197	0	0	
어선 규모	1척	0	0	0	0	0	0	
	2~5척	0	0	15	197	0	0	
	6~9척	0	0	0	0	0	0	
	10척이상	23,073	14,432	0	0	0	0	
업 종 별	참치연승	0	0	0	0	0	0	
	저연승	0	0	0	0	0	0	
	참치선망	0	0	0	0	0	0	
	원양봉수망	0	0	0	0	0	0	
	북양트롤	0	0	0	0	0	0	
	원양트롤	23,073	14,432	15	197	0	0	
	새우트롤	0	0	0	0	0	0	
	오징어채낚기	0	0	0	0	0	0	
	원양외줄낚시	0	0	0	0	0	0	
	모선식의외줄낚시	0	0	0	0	0	0	
	기타	0	0	0	0	0	0	
해 역 별	태 평 양	북서부	0	0	0	0	0	0
		중북부	0	0	0	0	0	0
		중서부	0	0	0	0	0	0
		중동부	0	0	0	0	0	0
		서남부	0	0	0	0	0	0
		동남부	0	0	0	0	0	0
		소계	0	0	0	0	0	0
	대 서 양	북서부	0	0	0	0	0	0
		중북부	0	0	0	0	0	0
		중서부	0	0	0	0	0	0
		중동부	0	0	15	197	0	0
		동북부	0	0	0	0	0	0
		서남부	0	0	0	0	0	0
		동남부	0	0	0	0	0	0
	소계	0	0	15	197	0	0	
	인 도 양	서부	0	0	0	0	0	0
		동부	0	0	0	0	0	0
		소계	0	0	0	0	0	0
	남 평 양	동부	23,073	14,432	0	0	0	0
		서부	0	0	0	0	0	0
		중부	0	0	0	0	0	0
		소계	23,073	14,432	0	0	0	0

주) 생산실적은 휴·폐업·유예업체 5개사를 포함

2. 수출실적

- 2016년 전체 수출량은 총 222,377톤이며 수출금액은 5,020억 원이다.
- 산업분류상 원양어업 38개사(폐업업체 5개사 포함)의 수출량 및 수출금액은 207,641톤, 4,416억 원이고 원양어업 외 기타 7개사의 수출량 및 수출금액은 14,737톤, 603억 원이다.
- 중견기업 8개사의 수출량 및 수출금액은 200,041톤, 4,218억 원이며 중소기업 37개사(폐업업체 5개사 포함)의 수출량 및 수출금액은 22,336톤, 801억 원이다.
- 어선 1척 보유기업의 수출량 및 수출금액은 4,441톤, 104억 원, 어선 2~5척 보유기업의 수출량 및 수출금액은 18,244톤, 1,046억 원이다. 어선 6~9척 보유기업의 수출량 및 수출금액은 2,970톤, 39억 원이며 어선 10척 이상 보유기업의 수출량 및 수출금액은 196,723톤, 3,831억 원이다.
- 품목별 수출량 및 수출금액을 살펴보면, 가다랑어가 143,228톤, 1,901억 원으로 가장 많고 황다랑어가 29,827톤, 641억 원, 기타 다랑어의 냉동피레트가 9,319톤, 1,051억 원 순이다.
- 수출국별 수출량 및 수출금액은 태국이 수출량 101,109톤, 수출금액 1,375억 원으로 가장 많으며 일본 24,549톤, 1,378억 원, 필리핀 15,136톤, 192억 원, 중국 12,788톤, 195억 원, 베트남 12,088톤, 223억 원 순이다.

[표 3-30] 수출실적

(단위: M/T, 백만원)

		허가	조업		
		기업체수	기업체수	수출량	수출금액
합계		51	40	222,377	501,958
산업 분류	원양어업	44	33	207,641	441,611
	기타	7	7	14,737	60,347
조직 규모	중견기업	8	8	200,041	421,835
	중소기업	43	32	22,336	80,123
어선 규모	1척	23	17	4,441	10,382
	2~5척	14	11	18,244	104,566
	6~9척	8	5	2,970	3,939
	10척 이상	6	7	196,723	383,070

주) 허가 기업체 수는 조사기준시점 허가어선 보유 기업체 현황
 조업 기업체 수는 조사대상기준 조업실적이 있는 어선 보유 기업체 현황(도산, 휴·폐업 업체 제외)

[표 3-31] 품목별 수출실적

(단위: M/T, 백만원)

HSK CODE	품명	수출량	수출금액
0303140000	송어	31	40
0303410000	날개다랑어	409	1,384
0303420000	황다랑어	29,827	64,097
0303430000	가다랑어	143,228	190,146
0303440000	눈다랑어	4,685	25,470
0303451000	대서양참다랑어	136	3,347
0303460000	남방참다랑어	1,435	18,547
0303490000	기타 다랑어	418	960
0303530000	정어리	4,831	1,929
0303540000	고등어	563	352
0303550000	전갱이	4,864	2,932
0303570000	황새치	59	301
0303660000	민대구	431	1,343
0303670000	명태	664	1,488
0303691000	새꼬리민태	394	609
0303699000	기타 대과	114	278
0303810000	곱상어와 기타상어	27	36
0303830000	이빨고기(디소스티쿠스종)	1,654	53,117
0303892000	갈치	3	2
0303893090	기타 돔	953	1,384
0303896000	꽁치	762	691
0303897000	삼치	270	411
0303899060	아귀	10	25
0303899099	기타 어류	2,798	3,910
0303902090	기타 어란	25	49
0304879000	기타 다랑어의 냉동피레트	9,319	105,119
0306149090	기타 계	92	946
0306292000	어분	72	180
0307491020	오징어	7,268	17,016
0511919000	어류, 갑각류, 연체동물, 기타수생동물의 생산품	6,957	5,652
2301201000	어류의 분, 조분 및 펠리트	81	196
	합계	222,377	501,958

[표 3-32] 국가별 수출실적 - 기니, 노르웨이, 뉴질랜드

(단위: M/T, 백만원)

HSK CODE	품명	기니		노르웨이		뉴질랜드	
		수출량	수출금액	수출량	수출금액	수출량	수출금액
0303140000	송어	12	16	0	0	0	0
0303410000	날개다랑어	0	0	0	0	0	0
0303420000	황다랑어	0	0	0	0	0	0
0303430000	가다랑어	0	0	0	0	0	0
0303440000	눈다랑어	0	0	0	0	0	0
0303451000	대서양참다랑어	0	0	0	0	0	0
0303460000	남방참다랑어	0	0	0	0	0	0
0303490000	기타 다랑어	8	6	0	0	0	0
0303530000	정어리	1,444	650	0	0	0	0
0303540000	고등어	20	26	0	0	0	0
0303550000	전갱이	163	224	0	0	1	2
0303570000	황새치	0	0	0	0	0	0
0303660000	민대구	0	0	0	0	228	1,077
0303670000	명태	0	0	0	0	0	0
0303691000	새꼬리민태	0	0	0	0	360	565
0303699000	기타 대과	0	0	0	0	71	112
0303810000	곱상어와 기타상어	0	0	0	0	15	20
0303830000	이빨고기(디소스티쿠스종)	0	0	0	0	0	0
0303892000	갈치	3	2	0	0	0	0
0303893090	기타 돔	250	288	0	0	300	751
0303896000	꽁치	0	0	0	102	0	0
0303897000	삼치	0	0	0	0	270	411
0303899060	아귀	0	0	0	0	10	25
0303899099	기타 어류	1,279	1,488	0	0	546	1,346
0303902090	기타 어란	0	0	0	0	25	49
0304879000	기타 다랑어의 냉동피레트	0	0	0	0	0	0
0306149090	기타 계	0	0	0	0	0	0
0306292000	어분	0	0	0	0	0	0
0307491020	오징어	0	0	390	891	6,040	13,939
0511919000	어류, 갑각류, 연체동물, 기타수생동물의 생산품	0	0	0	0	0	0
2301201000	어류의 분, 조분 및 펠리트	0	0	0	0	0	0
	합계	3,179	2,700	390	994	7,865	18,298

[표 3-33] 국가별 수출실적 - 라이베리아, 미국, 베트남

(단위: M/T, 백만원)

HSK CODE	품명	라이베리아		미국		베트남	
		수출량	수출금액	수출량	수출금액	수출량	수출금액
0303140000	송어	0	0	0	0	0	0
0303410000	날개다랑어	0	0	0	0	0	0
0303420000	황다랑어	0	0	0	0	6,389	14,545
0303430000	가다랑어	0	0	0	0	5,429	7,147
0303440000	눈다랑어	0	0	0	0	78	107
0303451000	대서양참다랑어	0	0	0	0	0	0
0303460000	남방참다랑어	0	0	0	0	0	0
0303490000	기타 다랑어	31	26	0	0	0	0
0303530000	정어리	2,853	1,019	0	0	0	0
0303540000	고등어	79	74	0	0	0	0
0303550000	전갱이	273	324	0	0	0	0
0303570000	황새치	0	0	0	0	0	0
0303660000	민대구	0	0	0	0	0	0
0303670000	명태	0	0	0	0	0	0
0303691000	새꼬리민태	0	0	0	0	0	0
0303699000	기타 대과	0	0	0	0	0	0
0303810000	곱상어와 기타상어	0	0	0	0	0	0
0303830000	이빨고기(디소스티쿠스종)	0	0	1,353	43,330	0	0
0303892000	갈치	0	0	0	0	0	0
0303893090	기타 돔	327	233	0	0	0	0
0303896000	꽁치	0	0	0	0	0	0
0303897000	삼치	0	0	0	0	0	0
0303899060	아귀	0	0	0	0	0	0
0303899099	기타 어류	567	658	0	0	0	0
0303902090	기타 어란	0	0	0	0	0	0
0304879000	기타 다랑어의 냉동피레트	0	0	122	2,290	95	320
0306149090	기타 계	0	0	0	0	0	0
0306292000	어분	0	0	0	0	0	0
0307491020	오징어	0	0	270	449	97	206
0511919000	어류, 갑각류, 연체동물, 기타수생동물의 생산품	0	0	0	0	0	0
2301201000	어류의 분, 조분 및 펠리트	0	0	0	0	0	0
	합계	4,130	2,335	1,746	46,068	12,088	22,325

[표 3-34] 국가별 수출실적 - 사모아, 스페인, 에콰도르

(단위: M/T, 백만원)

HSK CODE	품명	사모아		스페인		에콰도르	
		수출량	수출금액	수출량	수출금액	수출량	수출금액
0303140000	송어	0	0	9	11	0	0
0303410000	날개다랑어	0	0	0	0	0	0
0303420000	황다랑어	395	620	4,420	10,707	138	231
0303430000	가다랑어	4,672	6,639	0	0	7,790	11,144
0303440000	눈다랑어	38	57	0	0	67	100
0303451000	대서양참다랑어	0	0	0	0	0	0
0303460000	남방참다랑어	0	0	0	0	0	0
0303490000	기타 다랑어	0	0	0	0	0	0
0303530000	정어리	0	0	0	0	0	0
0303540000	고등어	0	0	0	0	0	0
0303550000	전갱이	0	0	0	0	0	0
0303570000	황새치	0	0	0	0	0	0
0303660000	민대구	0	0	0	0	0	0
0303670000	명태	0	0	0	0	0	0
0303691000	새꼬리민태	0	0	0	0	0	0
0303699000	기타 대과	0	0	0	0	0	0
0303810000	곱상어와 기타상어	0	0	0	0	0	0
0303830000	이빨고기(디소스티쿠스종)	0	0	0	0	0	0
0303892000	갈치	0	0	0	0	0	0
0303893090	기타 돔	0	0	0	0	0	0
0303896000	꽁치	0	0	0	0	0	0
0303897000	삼치	0	0	0	0	0	0
0303899060	아귀	0	0	0	0	0	0
0303899099	기타 어류	0	0	141	150	0	0
0303902090	기타 어란	0	0	0	0	0	0
0304879000	기타 다랑어의 냉동피레트	0	0	180	1,405	140	569
0306149090	기타 계	0	0	69	718	0	0
0306292000	어분	0	0	0	0	0	0
0307491020	오징어	0	0	0	0	0	0
0511919000	어류, 갑각류, 연체동물, 기타수생동물의 생산품	0	0	0	0	0	0
2301201000	어류의 분, 조분 및 펠리트	0	0	0	0	0	0
	합계	5,105	7,316	4,819	12,991	8,135	12,044

[표 3-35] 국가별 수출실적 - 이탈리아, 일본, 중국

(단위: M/T, 백만원)

HSK CODE	품명	이탈리아		일본		중국	
		수출량	수출금액	수출량	수출금액	수출량	수출금액
0303140000	송어	0	0	0	0	0	0
0303410000	날개다랑어	0	0	407	1,381	0	0
0303420000	황다랑어	1,718	4,736	3,589	12,827	754	1,197
0303430000	가다랑어	0	0	2,438	3,413	10,981	14,169
0303440000	눈다랑어	0	0	2,832	22,839	49	66
0303451000	대서양참다랑어	0	0	136	3,347	0	0
0303460000	남방참다랑어	0	0	1,435	18,547	0	0
0303490000	기타 다랑어	0	0	379	928	0	0
0303530000	정어리	0	0	0	0	0	0
0303540000	고등어	0	0	0	0	0	0
0303550000	전갱이	0	0	0	0	0	0
0303570000	황새치	0	0	59	301	0	0
0303660000	민대구	0	0	0	0	0	0
0303670000	명태	0	0	0	0	664	1,488
0303691000	새꼬리민태	0	0	0	0	34	44
0303699000	기타 대과	0	0	43	166	0	0
0303810000	곱상어와 기타상어	0	0	0	0	0	0
0303830000	이빨고기(디소스티쿠스종)	0	0	0	0	46	1,393
0303892000	갈치	0	0	0	0	0	0
0303893090	기타 돔	0	0	0	0	0	0
0303896000	꽁치	0	0	0	0	0	0
0303897000	삼치	0	0	0	0	0	0
0303899060	아귀	0	0	0	0	0	0
0303899099	기타 어류	0	0	0	0	0	0
0303902090	기타 어란	0	0	0	0	0	0
0304879000	기타 다랑어의 냉동피레트	647	8,498	6,270	68,299	238	910
0306149090	기타 계	0	0	0	0	23	229
0306292000	어분	0	0	72	180	0	0
0307491020	오징어	0	0	0	0	0	0
0511919000	어류, 갑각류, 연체동물, 기타수생동물의 생산품	0	0	6,807	5,378	0	48
2301201000	어류의 분, 조분 및 펠리트	0	0	81	196	0	0
	합계	2,366	13,235	24,549	137,800	12,788	19,543

[표 3-36] 국가별 수출실적 - 카메룬, 캐나다, 쿠바

(단위: M/T, 백만원)

HSK CODE	품명	카메룬		캐나다		쿠바	
		수출량	수출금액	수출량	수출금액	수출량	수출금액
0303140000	송어	0	0	0	0	0	0
0303410000	날개다랑어	0	0	0	0	0	0
0303420000	황다랑어	0	0	0	0	0	0
0303430000	가다랑어	0	0	0	0	0	0
0303440000	눈다랑어	0	0	0	0	0	0
0303451000	대서양참다랑어	0	0	0	0	0	0
0303460000	남방참다랑어	0	0	0	0	0	0
0303490000	기타 다랑어	0	0	0	0	0	0
0303530000	정어리	0	0	0	0	0	0
0303540000	고등어	0	0	0	0	0	0
0303550000	전갱이	0	0	0	0	0	0
0303570000	황새치	0	0	0	0	0	0
0303660000	민대구	0	0	0	0	0	0
0303670000	명태	0	0	0	0	0	0
0303691000	새꼬리민태	0	0	0	0	0	0
0303699000	기타 대과	0	0	0	0	0	0
0303810000	곱상어와 기타상어	0	0	0	0	0	0
0303830000	이빨고기(디소스티쿠스종)	0	0	0	0	0	0
0303892000	갈치	0	0	0	0	0	0
0303893090	기타 돔	0	0	0	0	0	0
0303896000	꽁치	0	0	0	0	0	0
0303897000	삼치	0	0	0	0	0	0
0303899060	아귀	0	0	0	0	0	0
0303899099	기타 어류	0	0	0	0	0	0
0303902090	기타 어란	0	0	0	0	0	0
0304879000	기타 다랑어의 냉동피레트	0	0	0	0	0	0
0306149090	기타 계	0	0	0	0	0	0
0306292000	어분	0	0	0	0	0	0
0307491020	오징어	0	0	0	0	0	0
0511919000	어류, 갑각류, 연체동물, 기타수생동물의 생산품	0	0	97	157	0	0
2301201000	어류의 분, 조분 및 펠리트	0	0	0	0	0	0
	합계	0	0	97	157	0	0

[표 3-37] 국가별 수출실적 - 키리바시, 태국, 파푸아뉴기니

(단위: M/T, 백만원)

HSK CODE	품명	키리바시		태국		파푸아뉴기니	
		수출량	수출금액	수출량	수출금액	수출량	수출금액
0303140000	송어	0	0	0	0	0	0
0303410000	날개다랑어	0	0	0	0	0	0
0303420000	황다랑어	32	112	9,549	14,432	0	0
0303430000	가다랑어	0	0	89,964	118,707	0	0
0303440000	눈다랑어	0	0	1,321	1,862	0	0
0303451000	대서양참다랑어	0	0	0	0	0	0
0303460000	남방참다랑어	0	0	0	0	0	0
0303490000	기타 다랑어	0	0	0	0	0	0
0303530000	정어리	0	0	0	0	0	0
0303540000	고등어	0	0	0	0	0	0
0303550000	전갱이	0	0	0	0	0	0
0303570000	황새치	0	0	0	0	0	0
0303660000	민대구	0	0	0	0	0	0
0303670000	명태	0	0	0	0	0	0
0303691000	새꼬리민태	0	0	0	0	0	0
0303699000	기타 대과	0	0	0	0	0	0
0303810000	곱상어와 기타상어	0	0	0	0	0	0
0303830000	이빨고기(디소스티쿠스종)	0	0	51	1,664	0	0
0303892000	갈치	0	0	0	0	0	0
0303893090	기타 돔	0	0	0	0	67	106
0303896000	꽁치	0	0	0	0	0	0
0303897000	삼치	0	0	0	0	0	0
0303899060	아귀	0	0	0	0	0	0
0303899099	기타 어류	0	0	0	0	64	43
0303902090	기타 어란	0	0	0	0	0	0
0304879000	기타 다랑어의 냉동피레트	0	0	210	799	0	0
0306149090	기타 계	0	0	0	0	0	0
0306292000	어분	0	0	0	0	0	0
0307491020	오징어	0	0	0	0	0	0
0511919000	어류, 갑각류, 연체동물, 기타수생동물의 생산품	0	0	14	18	0	0
2301201000	어류의 분, 조분 및 펠리트	0	0	0	0	0	0
	합계	32	112	101,109	137,483	131	148

[표 3-38] 국가별 수출실적 - 프랑스, 필리핀, 기타

(단위: M/T, 백만원)

HSK CODE	품명	프랑스		필리핀		기타	
		수출량	수출금액	수출량	수출금액	수출량	수출금액
0303140000	송어	0	0	0	0	10	13
0303410000	날개다랑어	0	0	0	0	2	3
0303420000	황다랑어	0	0	860	1,355	1,983	3,335
0303430000	가다랑어	0	0	14,107	17,532	7,847	11,395
0303440000	눈다랑어	0	0	159	227	141	212
0303451000	대서양참다랑어	0	0	0	0	0	0
0303460000	남방참다랑어	0	0	0	0	0	0
0303490000	기타 다랑어	0	0	0	0	0	0
0303530000	정어리	0	0	0	0	534	260
0303540000	고등어	0	0	0	0	464	252
0303550000	전갱이	0	0	0	0	4,427	2,382
0303570000	황새치	0	0	0	0	0	0
0303660000	민대구	0	0	0	0	203	266
0303670000	명태	0	0	0	0	0	0
0303691000	새꼬리민태	0	0	0	0	0	0
0303699000	기타 대과	0	0	0	0	0	0
0303810000	곱상어와 기타상어	0	0	0	0	12	16
0303830000	이빨고기(디소스티쿠스종)	0	0	0	0	204	6,730
0303892000	갈치	0	0	0	0	0	0
0303893090	기타 돔	0	0	0	0	9	6
0303896000	꽁치	0	0	0	0	762	589
0303897000	삼치	0	0	0	0	0	0
0303899060	아귀	0	0	0	0	0	0
0303899099	기타 어류	0	0	0	0	201	225
0303902090	기타 어란	0	0	0	0	0	0
0304879000	기타 다랑어의 냉동피레트	1,034	15,679	11	41	372	6,309
0306149090	기타 계	0	0	0	0	0	-1
0306292000	어분	0	0	0	0	0	0
0307491020	오징어	0	0	0	0	471	1,531
0511919000	어류, 갑각류, 연체동물, 기타수생동물의 생산품	0	0	0	0	39	51
2301201000	어류의 분, 조분 및 펠리트	0	0	0	0	0	0
	합계	1,034	15,679	15,136	19,155	17,681	33,574